



SAMEN  
VOOR  
VEILIGHEID

**FLUXYS IS DE OPERATOR VAN HET HOGEDRUKNET VOOR AARDGASVERVOER IN BELGIË.  
DIT IS EEN GIDS VOOR EIGENAARS EN EXPLOITANTEN VAN TERREINEN MET EEN  
FLUXYS-LEIDING EN VOOR AL WIE IN DE NABIJHEID VAN EEN FLUXYS-LEIDING WOONT.**

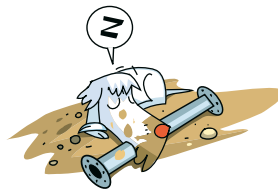
**FLUXYS**   
EXCELLENCE IN GAS TRANSPORT



## U HEBT EEN AARDGASVERVOERSLEIDING VAN FLUXYS IN DE BUURT : VERWITTIG ONS ALS U WERKEN PLANT

Als operator van het hogedruknet voor aardgasvervoer in België is **veiligheid de eerste opdracht van Fluxys**. Bijna de helft van onze 1000 medewerkers staan in voor de aanleg van veilige installaties en de veilige exploitatie ervan.

Ook u hebt een rol in de **zorg voor uw veiligheid en die van omwonenden** : door ons te verwittigen als u werken plant, helpt u beschadigingen vermijden aan de Fluxys-leiding in uw buurt, onder uw terrein of aan de rand ervan. U kunt ons ook verwittigen als u in de buurt van een Fluxys-leiding werken ziet gebeuren waarvan u denkt dat ze niet volgens het boekje gebeuren. Een belangrijke opdracht, want beschadigingen bij werken zijn de meest voorkomende oorzaak van ongevallen met pijpleidingen.



HEBT U WERKEN IN HET VOORUITZICHT, DAN MOET U DIE AL IN DE ONTWERPFASE EN ZEKER VÓÓR DE UITVOERING ERVAN AAN FLUXYS MELDEN. HOE U DAT DOET, LEEST U VAN PAGINA 6 TOT 9.

## WIE IS FLUXYS EIGENLIJK ?

Fluxys is de operator van het hogedruknet voor aardgasvervoer in België en we hebben ruim 75 jaar ervaring in ons vak. We bouwen en exploiteren ondergrondse leidingen en de bijbehorende meetstations, mengstations, compressiestations en drukreducerstations.

## EN WAARTOE DIENEN ONZE LEIDINGEN ?

In onze leidingen vervoeren we aardgas vanaf de grens tot bij de distributienetbeheerders, elektriciteitscentrales en grote industriële afnemers. De distributienetbeheerders verdelen het aardgas verder tot bij de huishoudens en de KMO's. Daarnaast vervoeren we in onze leidingen ook aardgas op weg naar elders in Europa, net zoals in andere landen aardgas passeert dat bestemd is voor verbruik in België.



## ONZE INFRASTRUCTUUR IN EEN OOGOPSLAG



België heeft geen eigen aardgas en moet het dus invoeren. De ingangspunten op het Fluxys-net zijn de aardgaspoorten waarlangs ons land in verbinding staat met de aanvoer uit het Verenigd Koninkrijk, Noorwegen, Nederland, Duitsland, Rusland en wereldwijd uit alle landen die vloeibaar aardgas produceren.

### 4000 km pijpleidingen

- Hoogcalorisch aardgas
- Laagcalorisch aardgas
- ▣ Terminal voor de ontvangst van vloeibaar aardgas
- Opslag
- Compressiestation
- Mengstation
- ▶ Ingangspunt

Iedereen die werken wil uitvoeren in de directe nabijheid van aardgasvervoersinfrastructuur is wettelijk verplicht om Fluxys al vanaf de ontwerpfase te verwittigen (Koninklijk Besluit van 21 september 1988). Op deze en de volgende bladzijden helpen we u op weg met een aantal vuistregels bij de procedure die in het Koninklijk Besluit is vervat. Het Koninklijk Besluit met de wettelijke bepalingen in detail bezorgen we op eenvoudig verzoek: u hoeft alleen maar Infoworks bij Fluxys te bellen: 0800 94 144 (op werkdagen van 8.30 tot 16.30 uur).

## STAP 1

### WERKEN MELDEN ZODRA U CONCRETE PLANNEN HEBT

■ U of uw architect moet ons de aard en de plaats van de werken melden.

Dat kan op verschillende manieren:

BRIEF	FLUXYS - INFOWORKS	KUNSTLAAN 31, 1040 BRUSSEL
FAX	FLUXYS - INFOWORKS	02 282 75 54
E-MAIL	FLUXYS - INFOWORKS	INFOWORKS@FLUXYS.COM
INTERNET	KLIM*	WWW.KLIM-CICC.BE

\* het federaal Kabel- en Leidingen Informatie Meldpunt om werken snel en eenvoudig te melden



Merkstenen of merkpunten in het wegdek

U merkt de aanwezigheid van een Fluxys-pijpleiding door de bakens en merkpaaltjes die we opstellen langs het tracé ervan. Let op : een bakens of merkpaal is alleen bedoeld om de loop van een leiding aan te duiden en geeft dus niet de exacte ligging van de leiding aan.



FLUXYS VRAAGT U DIT SOORT WERKEN TE MELDEN:

- OPRICHTEN VAN CONSTRUCTIES EN GEBOUWEN
- PLANTEN EN ROOIE VAN BOMEN
- WEGENWERKEN, AANLEGGEN VAN KABELS EN LEIDINGEN, BORINGEN
- LAND- EN TUINBOUWACTIVITEITEN OP MEER DAN 50 CENTIMETER DIEPTE
- AANLEGGEN OF VERWIJDEREN VAN DRAINEERBUIZEN
- ALLE ANDERE GRONDWERKEN INCLUSIEF HET PLAATSEN VAN MASTEN EN OMHEININGEN
- HEIEN VAN PALEN EN DAMWANDEN
- OPSTAPELEN VAN GROND OF ZWARE VOORWERPEN
- VERKEER VAN ZWARE WERKTUIGEN

Twijfelt u of de werken die u plant wel moeten worden gemeld ?

De kortste weg is **INFOWORKS** bij Fluxys te bellen : **0800 94 144** (op werkdagen van 8.30 tot 16.30 uur).

■ **Binnen 15 werkdagen na ontvangst van de melding** laten we u of uw architect weten of de werken zich al of niet in de directe nabijheid van onze infrastructuur bevinden. Is dat inderdaad het geval, dan bezorgen we tevens de indicatieve liggingsplannen van onze infrastructuur en dient u of uw aannemer ons opnieuw te verwittigen voordat de uitvoering van de werken begint.

## STAP 2

### WERKEN OPNIEUW MELDEN VOORDAT DE UITVOERING BEGINT

■ **U of uw aannemer bezorgt ons minstens een maand vóór het begin van de werken een volledig dossier** met daarin de plannen, technische details en eventuele schema's van de werken. Dat kan op verschillende manieren :

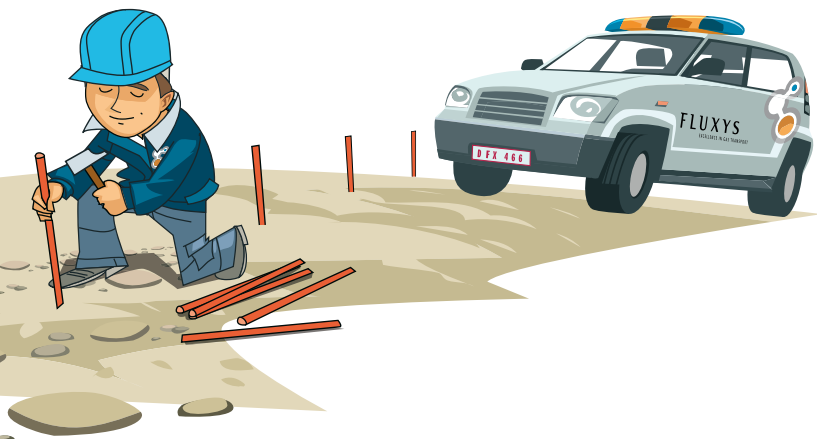
BRIEF	FLUXYS - INFOWORKS	KUNSTLAAN 31, 1040 BRUSSEL
FAX	FLUXYS - INFOWORKS	02 282 75 54
E-MAIL	FLUXYS - INFOWORKS	INFOWORKS@FLUXYS.COM
INTERNET	KLIM*	WWW.KLIM-CICC.BE

\* het federaal Kabel- en Leidingen Informatie Meldpunt om werken snel en eenvoudig te melden

■ **Binnen 15 werkdagen na ontvangst van de melding** laten we u of uw aannemer weten welke bijzondere voorzorgsmaatregelen bij de werken moeten worden genomen. We bezorgen daarbij opnieuw de indicatieve liggingsplannen van de Fluxys-infrastructuur in de directe nabijheid van de werken en geven ook de gegevens door van de Fluxys-contactpersoon in onze regionale exploitatiesector.

■ **Uiterlijk 48 uur voordat de werken beginnen**, moet u of uw aannemer de Fluxys-contactpersoon in onze regionale exploitatiesector verwittigen. Dan komt een patrouilleur gratis ter plaatse om de indicatieve ligging van de leiding met verf of met paaltjes aan te duiden. Die ligging moet in aanwezigheid van de patrouilleur worden bevestigd door proefsleuven te graven. De patrouilleur zal ook samen met u of uw aannemer de veiligheidsvoorschriften overlopen die gerespecteerd dienen te worden.





**LET OP: BEGIN NOOIT MET DE UITVOERING VAN DE WERKEN VOORDAT U VAN FLUXYS EEN ANTWOORD OP UW MELDING HEBT ONTVANGEN**



## U BENT EIGENAAR VAN EEN TERREIN MET EEN FLUXYS-LEIDING IN DE ONDERGROND OF IN DE NABIJHEID?

Dan dient u of uw architect niet alleen Fluxys te verwittigen als u werken plant. U moet ook rekening houden met een aantal andere verplichtingen:

- U dient huurders, pachters of kopers van uw terrein ervan op de hoogte te brengen dat er een Fluxys-leiding aanwezig is.
- U mag geen diepwortelende bomen of struiken boven de leiding aanplanten omdat die de leiding kunnen beschadigen. De lijst met toegelaten bomen en struiken bezorgen we u op eenvoudig verzoek: bel **INFOWORKS** bij Fluxys op **0800 94 144** (op werkdagen van 8.30 tot 16.30 uur).
- Als u uw grond of eigendom verkoopt, dient u de notaris ervan op de hoogte te brengen dat de aanwezigheid van een Fluxys-leiding een wettelijke erf-dienstbaarheid van openbaar nut vormt.

## ONZE VEILIGHEIDSAANPAK



**Fijnmazige inspectie.** De patrouilleurs van Fluxys opereren vanuit 8 regionale exploitatie-sectoren verspreid over het land. Ze voeren hun inspecties uit met de wagen, per helikopter of te voet. Op hun rondes inspecteren ze de leidingtracés en begeleiden ze aannemers die werken uitvoeren in de nabijheid ervan. Ze houden ook scherp in het oog of er in de buurt van een leiding nergens onaangekondigde werken van start gaan.

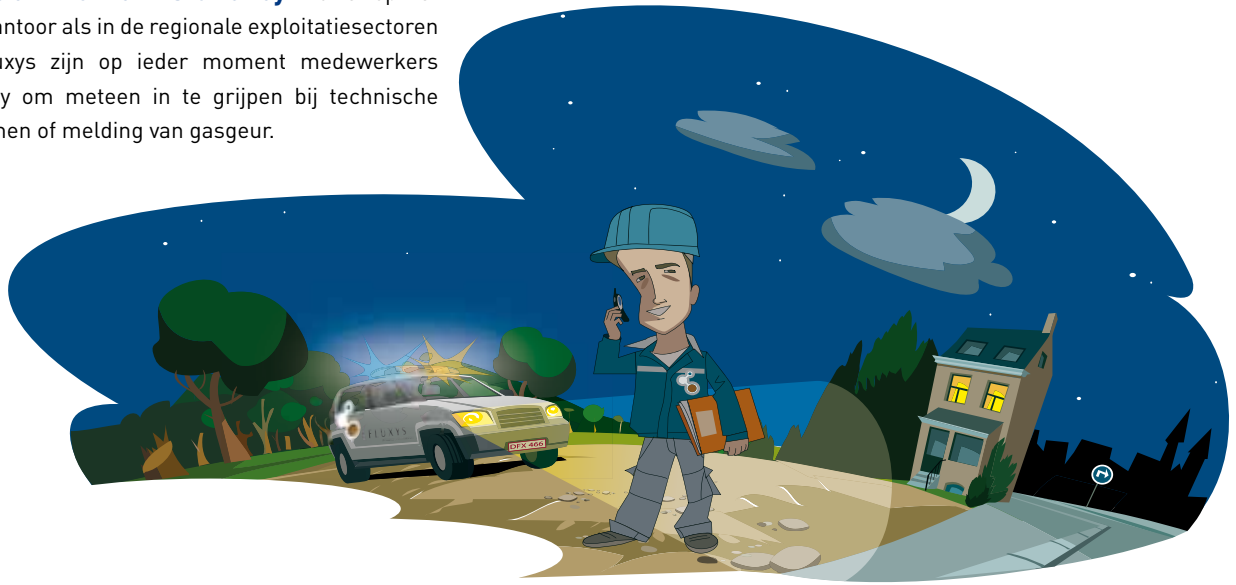


**Permanente aansturing en controle op centrale dispatching.** Een dispatching is voor aardgasvervoer wat de verkeerstoren is voor een luchthaven. Hier besturen en controleren de Fluxys-dispatchers 24 uur op 24 de aardgasstromen in het Fluxys-net.



**Interventiecentrum altijd paraat.** Onze technici en speciaal opgeleide lassers van het Interventiecentrum staan 24 uur op 24 paraat om onmiddellijk ter plaatse te gaan voor herstellingen als zich op het net een incident voordoet.

**Op ieder moment stand-by.** Zowel op het hoofdkantoor als in de regionale exploitatiesectoren van Fluxys zijn op ieder moment medewerkers stand-by om meteen in te grijpen bij technische problemen of melding van gasgeur.



**NOODNUMMER.** Bij ongeval met of in de buurt van Fluxys-infrastructuur voor aardgasvervoer (24 uur / dag – 7 dagen / week):

**0800 90 102**

**WERKEN NIET VOLGENS HET BOEKJE?** Ziet u ergens in de nabijheid van een Fluxys-leiding werken gebeuren en twijfelt u of die wel volgens het boekje gebeuren?

**0800 94 144** (op werkdagen van 8.30 tot 16.30 uur)

## U HEBT EEN AARDGASVERVOERSLEIDING VAN FLUXYS IN DE BUURT: VERWITTIG ONS ALS U WERKEN PLANT

Beschadigingen aan Fluxys-leidingen kunnen ernstige gevolgen hebben. Daarom vragen we u met aandrang om werken al in de ontwerpfase aan Fluxys te melden.

Een gelijkaardige verplichting geldt ook ten opzichte van andere operatoren met nutsvoorzieningen in de ondergrond. Om te weten over welke andere bedrijven het gaat, neemt u het best contact op met uw gemeente.

### ONZE NUMMERS

**WERKEN MELDEN.** Hebt u werken in het vooruitzicht, dan dient u of uw architect die aan Fluxys te melden. Dat kan op verschillende manieren:

BRIEF	FLUXYS - INFOWORKS	<b>KUNSTLAAN 31, 1040 BRUSSEL</b>
FAX	FLUXYS - INFOWORKS	<b>02 282 75 54</b>
E-MAIL	FLUXYS - INFOWORKS	<b>INFOWORKS@FLUXYS.COM</b>
INTERNET KLIM*		<b>WWW.KLIM-CICC.BE</b>

\* het federaal Kabel- en Leidingen Informatie Meldpunt om werken snel en eenvoudig te melden

**NOODNUMMER.** Bij ongeval met of in de buurt van Fluxys-infrastructuur voor aardgasvervoer (24 uur/dag – 7 dagen/week): **0800 90 102**

**WERKEN NIET VOLGENS HET BOEKJE?** Ziet u ergens in de nabijheid van een Fluxys-leiding werken gebeuren en twijfelt u of die wel volgens het boekje verlopen? **0800 94 144** (op werkdagen van 8.30 tot 16.30 uur)

### INFO 0800 94 144

Bel **INFOWORKS** (op werkdagen van 8.30 tot 16.30 uur) voor de volgende info:

- Twijfel of de geplande werken moeten worden gemeld.
- Lijst met bomen en struiken die boven een leiding mogen worden aangeplant.
- Koninklijk Besluit van 21 september 1988 over het melden van werken in de nabijheid van pijpleidingen.
- Alle andere vragen die u hebt over de Fluxys-infrastructuur in uw omgeving.

