

# Welkom



Waterstofproject North Sea Port Gent  
Infoavond Gent 11/09/2023

**fluxys**



# Agenda

## A. Algemene toelichting (19u30 – 20u30)

1. Fluxys: energie-infrastructuurbedrijf
2. Leidingproject: timing + tracé
3. Hoe verloopt de aanleg van een leiding?
4. Overleg met eigenaars en exploitanten

## B. Algemene vragen vanuit het publiek (20u30 – 21u)

## C. Drankje en individuele vragen (vanaf 21u)



# Wie zijn we?

## 4 feiten over Fluxys

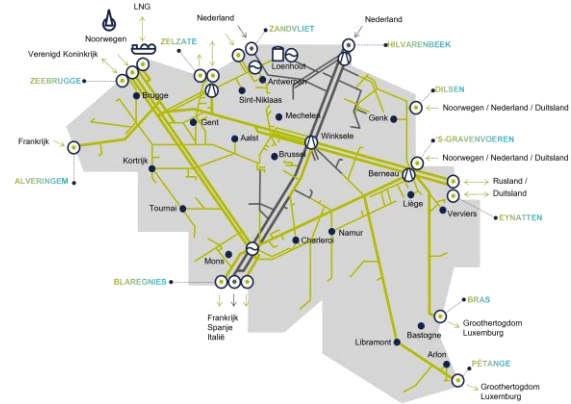
- 1 Volledig onafhankelijk infrastructuurbedrijf, niet actief in productie of levering van energie
- 2 3 activiteiten: vervoer, terminalling, opslag
- 3 900 collega's in 20 vestigingen
- 4 Purpose-gedreven bedrijf met volle focus op een groenere energietoekomst

shaping together a bright energy future



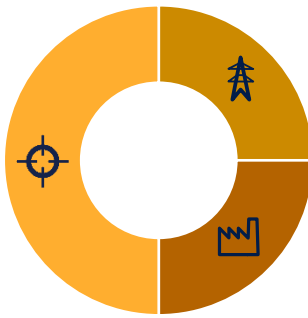
# Onze rol op de Belgische markt

18 interconnectiepunten



**Fluxys-net**  
4.000 km  
Hoge druk

Vervoer voor de Belgische markt

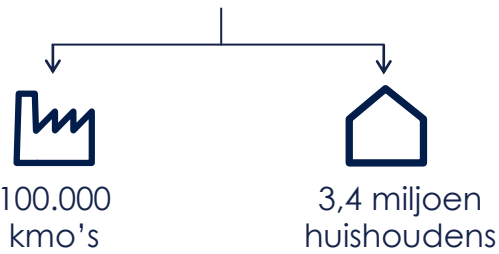


197 grote industriële eindverbruikers  
22 installaties voor warmtekrachtkoppeling

19 elektriciteitscentrales

Netten van distributienetbeheerders  
70.000 km lage druk

Grens-tot-grensvervoer naar buurnetten



# Fluxys schaart zich 100% achter de Green Deal

Europa koolstofneutraal tegen 2050

## Europese Green Deal

1. Maximale energie-efficiëntie
2. Productie groene elektriciteit opschalen
3. Productie en vervoer van waterstof(H<sub>2</sub>):  
infrastructuur ontwikkelen
4. Potentieel van biomethaan  
en bio-brandstoffen

## Europese energiemix in 2050

**40 %** koolstofneutrale molecules  
**60 %** groene elektriciteit



# Europa koolstofneutraal in 2050

## Onze infrastructuur: sleutel naar minder CO<sub>2</sub>

### Vandaag

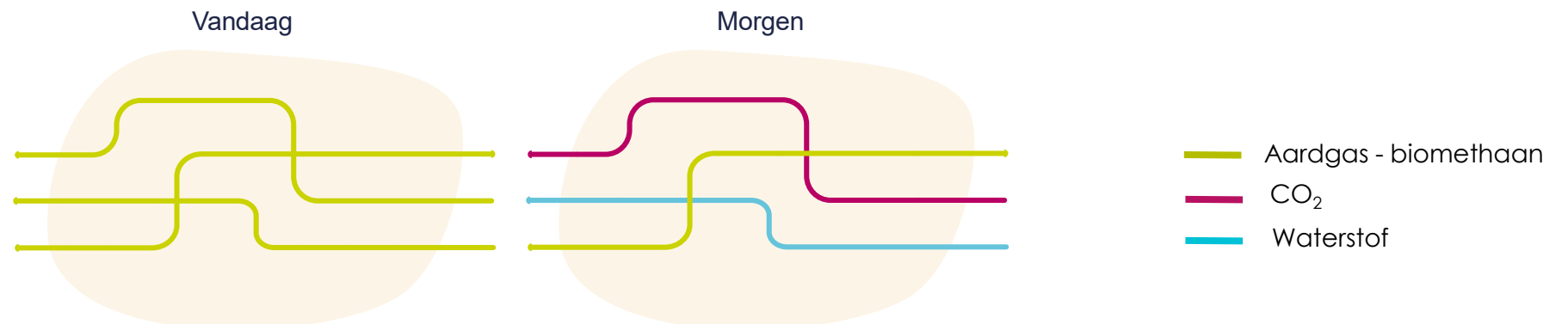
CO<sub>2</sub>-uitstoot België:  
100 miljoen ton/jaar



1. Aardgas in onze infrastructuur geleidelijk vervangen door **koolstofneutrale molecules**
2. **Vervoer en opslag van CO<sub>2</sub>** uit industrie

2050

Netto **0** CO<sub>2</sub>-uitstoot



# Onze strategie

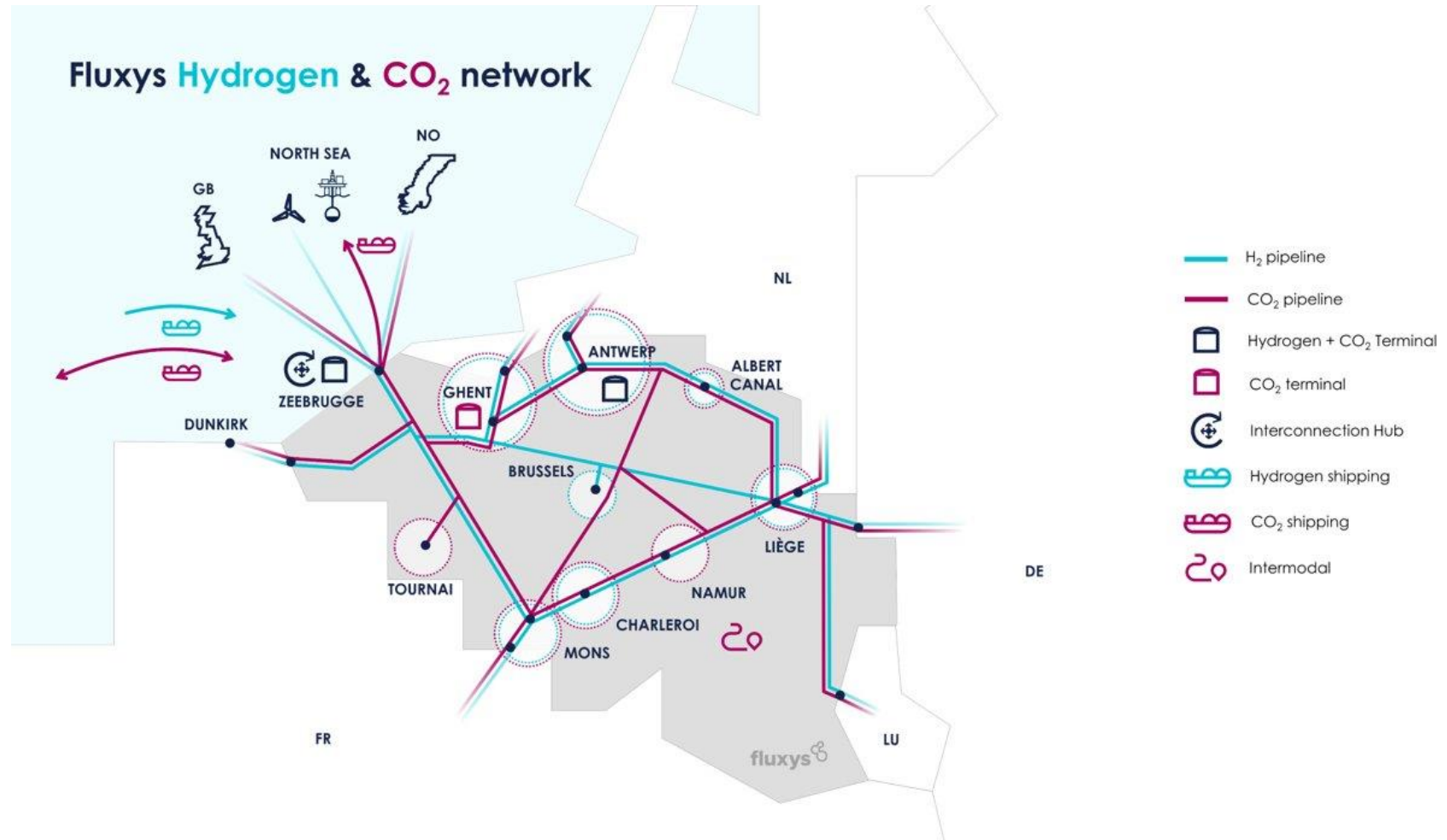
30 X 30 X 30



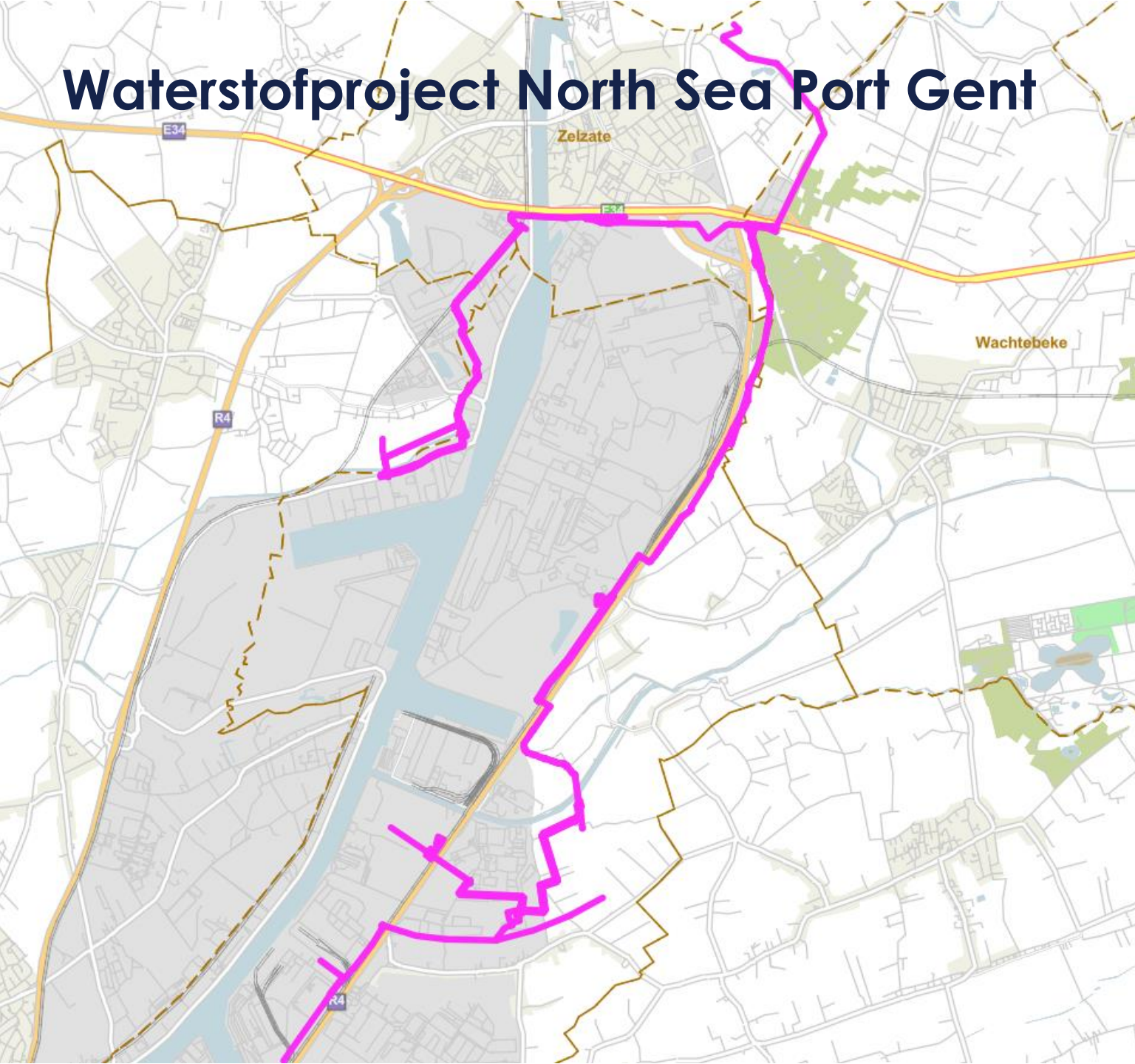


# Fluxys: energie-infrastructuurbedrijf

## Ons waterstof- en CO<sub>2</sub>-netwerk

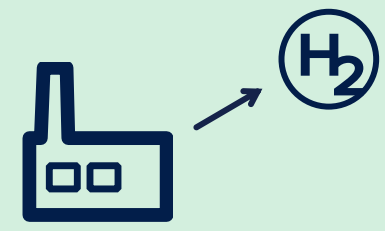


# Waterstofproject North Sea Port Gent



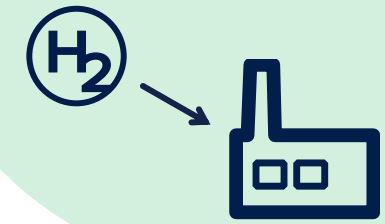
Bouwen aan een netwerk dat

bedrijven die  
waterstof  
produceren



verbindt met

bedrijven die  
waterstof willen  
gebruiken in  
hun proces



# Leidingproject: een duurzame samenwerking



Contactpersonen  
voor de buurtbewoners:  
Bernard Plouvier en  
Diederik De Coninck



**Begin 2022- zomer 2023:** Voorbereidend studiewerk

**Midden 2022 – Najaar 2023:** Contacten met gemeenten en administraties

**Vanaf midden 2022:** Contacten met eigenaars en exploitanten van terreinen

**Najaar 2023 :** Infoavond

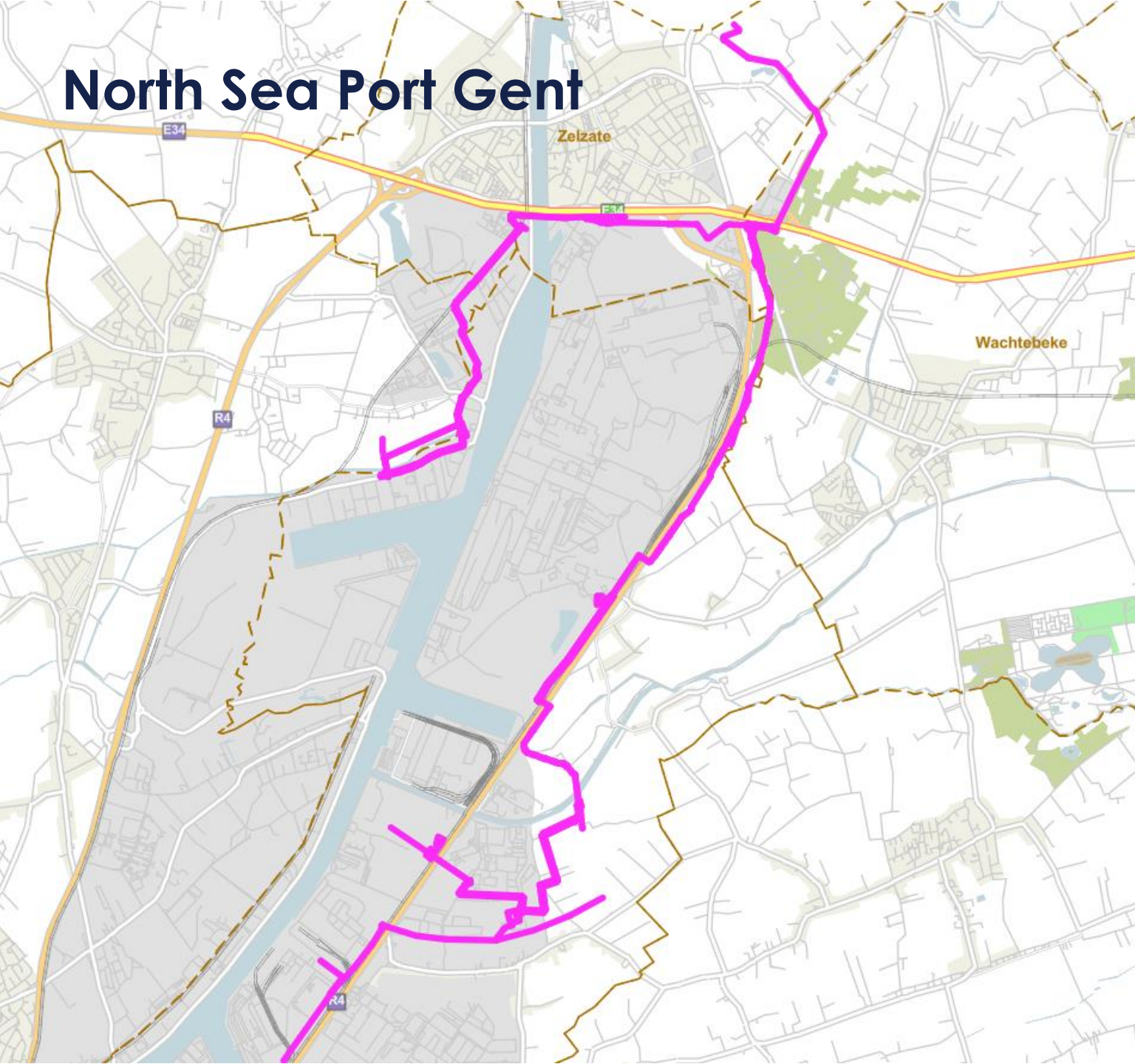
**Najaar 2023 – 2024:** Vergunningsprocedures

**Begin 2025:** Bouw van de leiding en werken in stations

**Vanaf eind 2026:**  
Indienstname



# North Sea Port Gent



## Basisgegevens:

- leiding ondergronds
- totale lengte 25 km
- diameter 600/400/250 mm
- druk 84 bar
- voor waterstof

## Gemeenten en steden:

- Zelzate 4.1 km
- Wachtebeke 3,5 km
- Gent 12 of 13 km
- Evergem 1 of 2 km

# Belangrijke kruisingen



## Kruisingen:

10 HDD 

Kruising waterlopen (Zeekanaal, Moervaart en Averijvaart)

Kruising E34

Kruising Kloosterbos en koppelingsgebied

Kruisingen op AM, GCT en R4

11 Persing 

Op- en afritten E34

Schoolstraat

Spoorweg L..

Bombardementstraat

C. Columbuslaan

Gebr. Naudtslaan

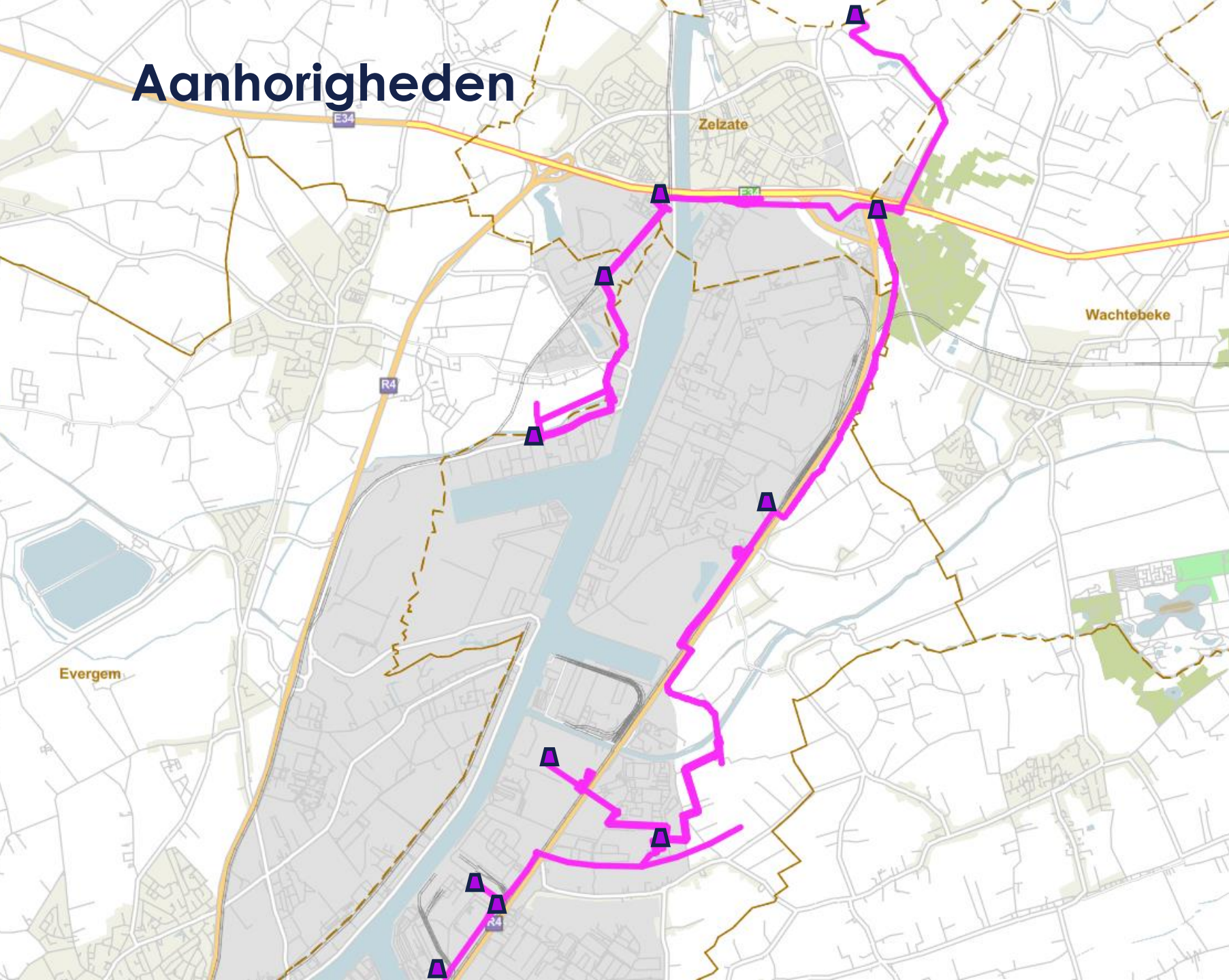
2 x JFK-laan

Belgicalaan

Piratenbrug

Imzakkerlaan

# Aanhorigheden

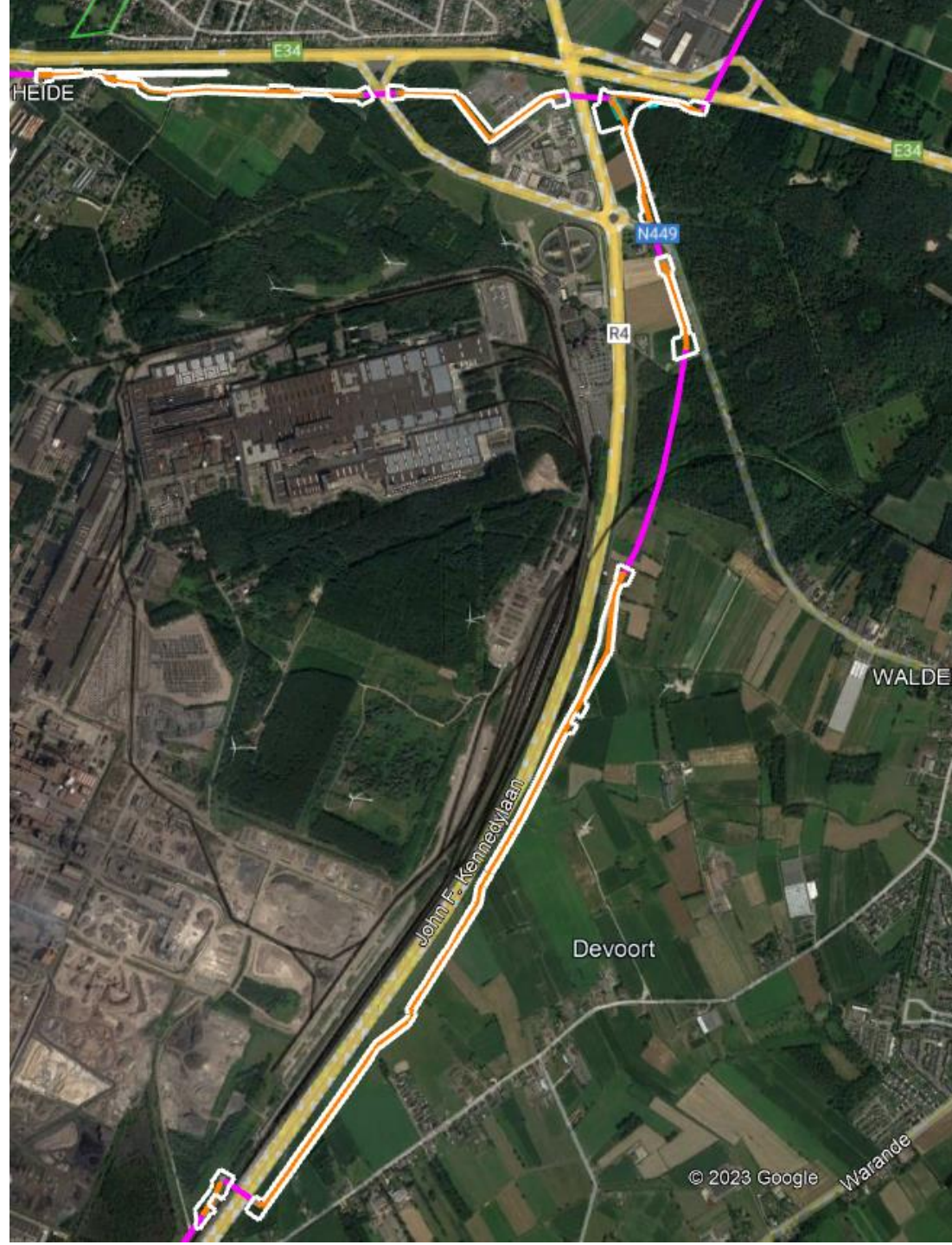


## ▲ Bovengrondse installaties:

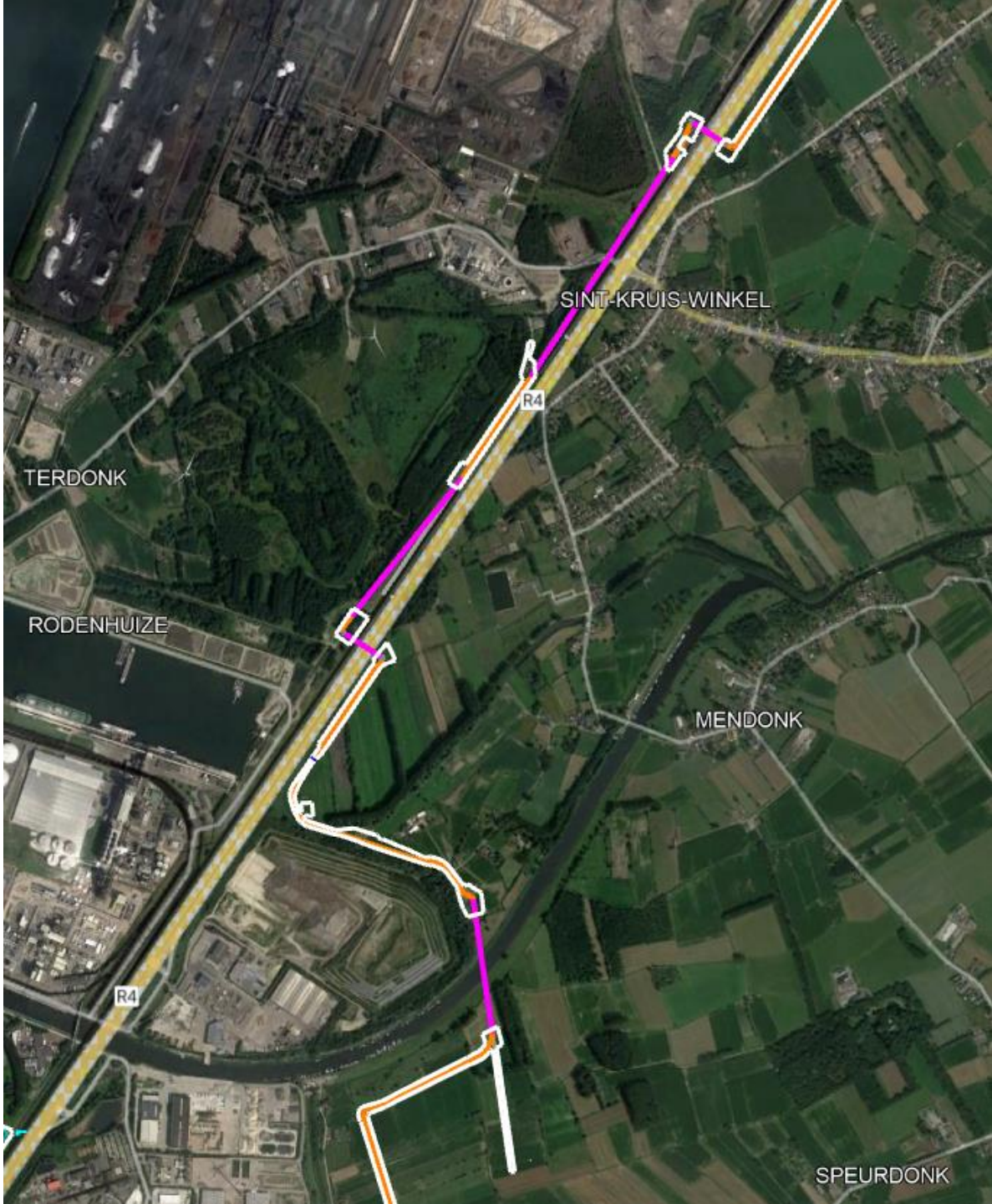
- Zelzate, telling
- Wachtebeke, schraapkolf
- Klein Rusland, schraapkolf
- Kuhlmansite, sturing
- Kluizendok, schraapkolf
- Kattenhoekstraat, sturing
- Desteldonk, schraapkolf
- Engie, schraapkolf
- Belgicastraat, schraapkolf
- Volvo, schraapkolf
- De Gerlachestr. sturing



# Leidingtracé op grondgebied Gent (en Zelzate- Wachtebeke)

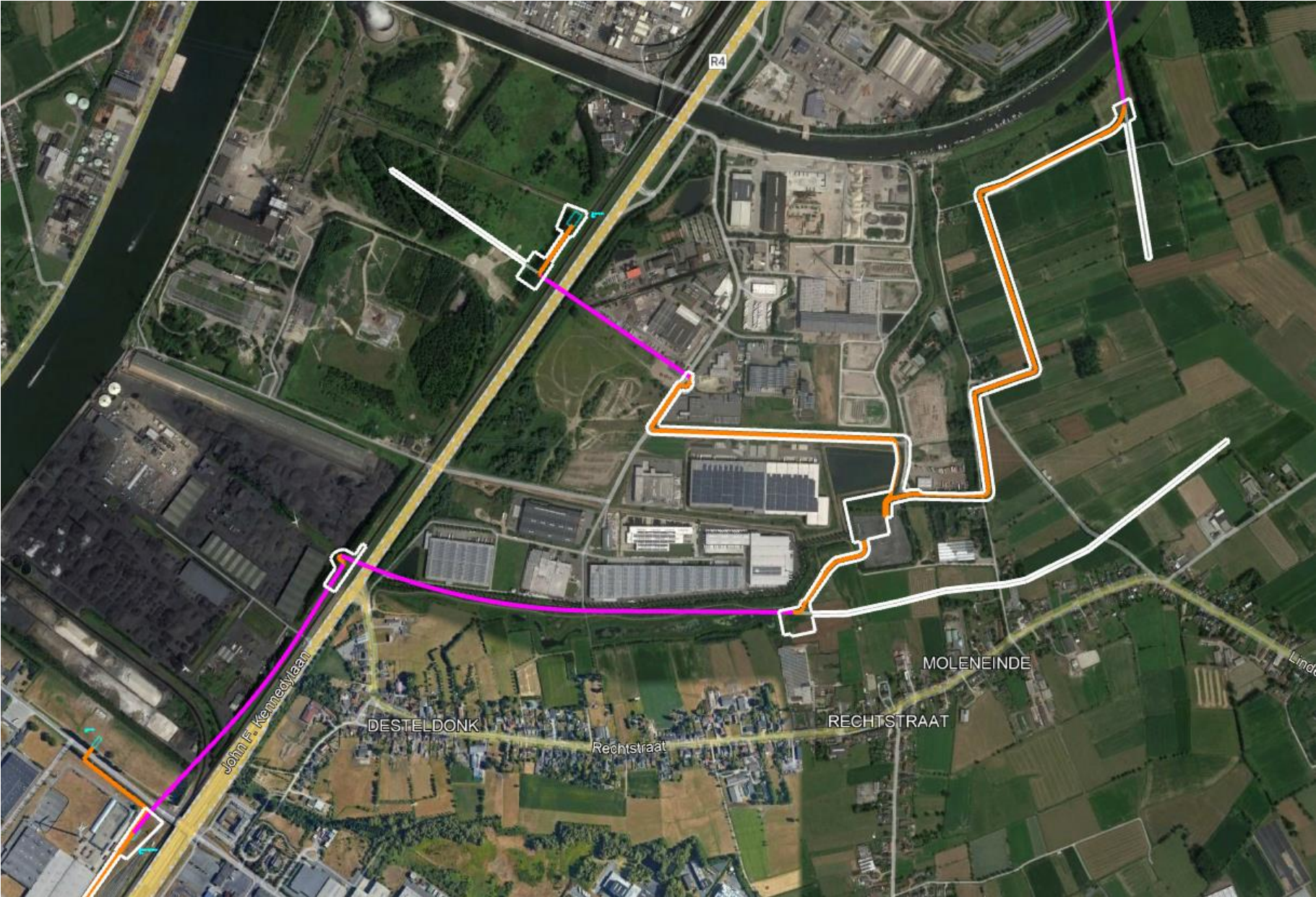


# Leidingtracé op grondgebied Gent

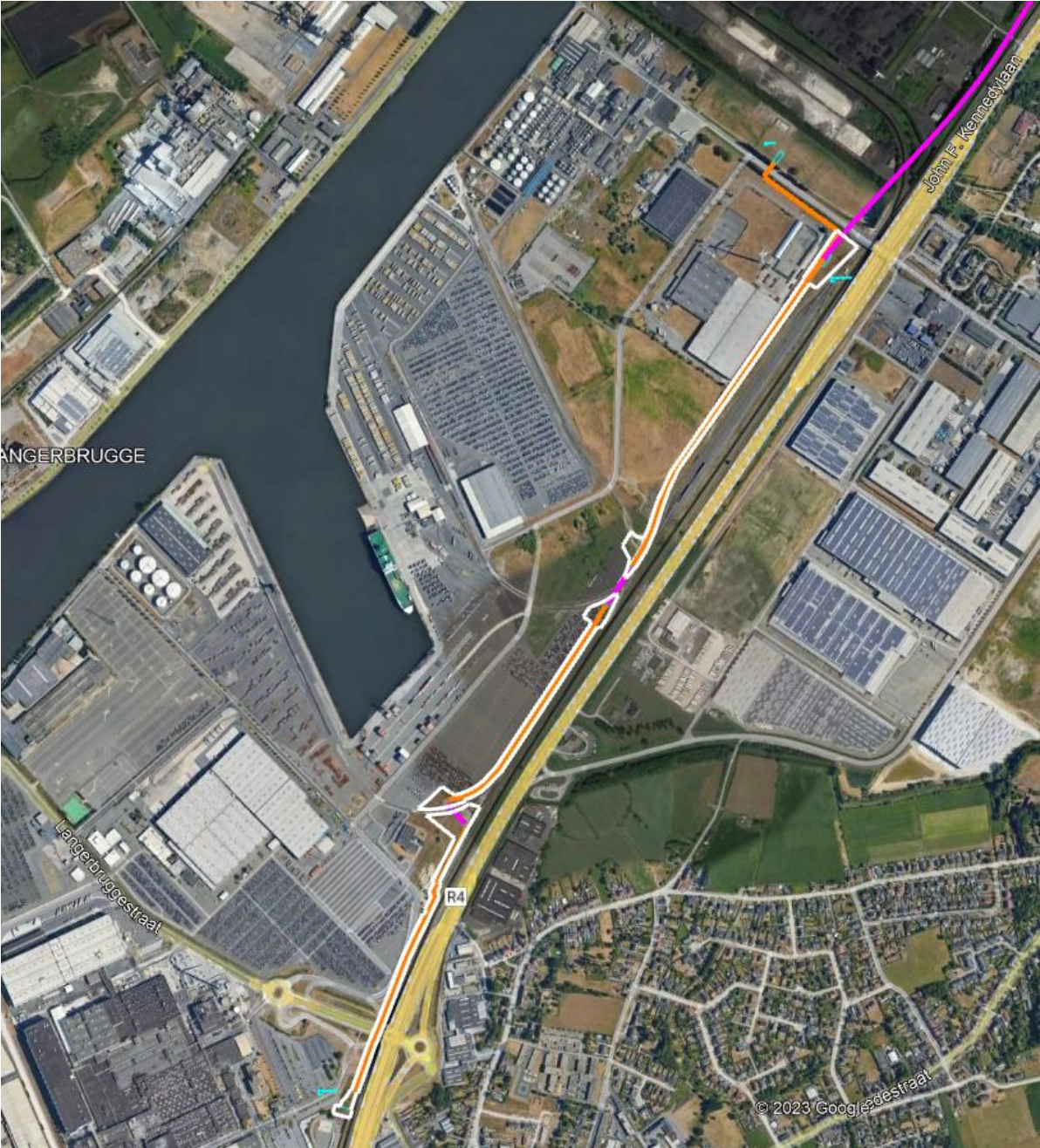




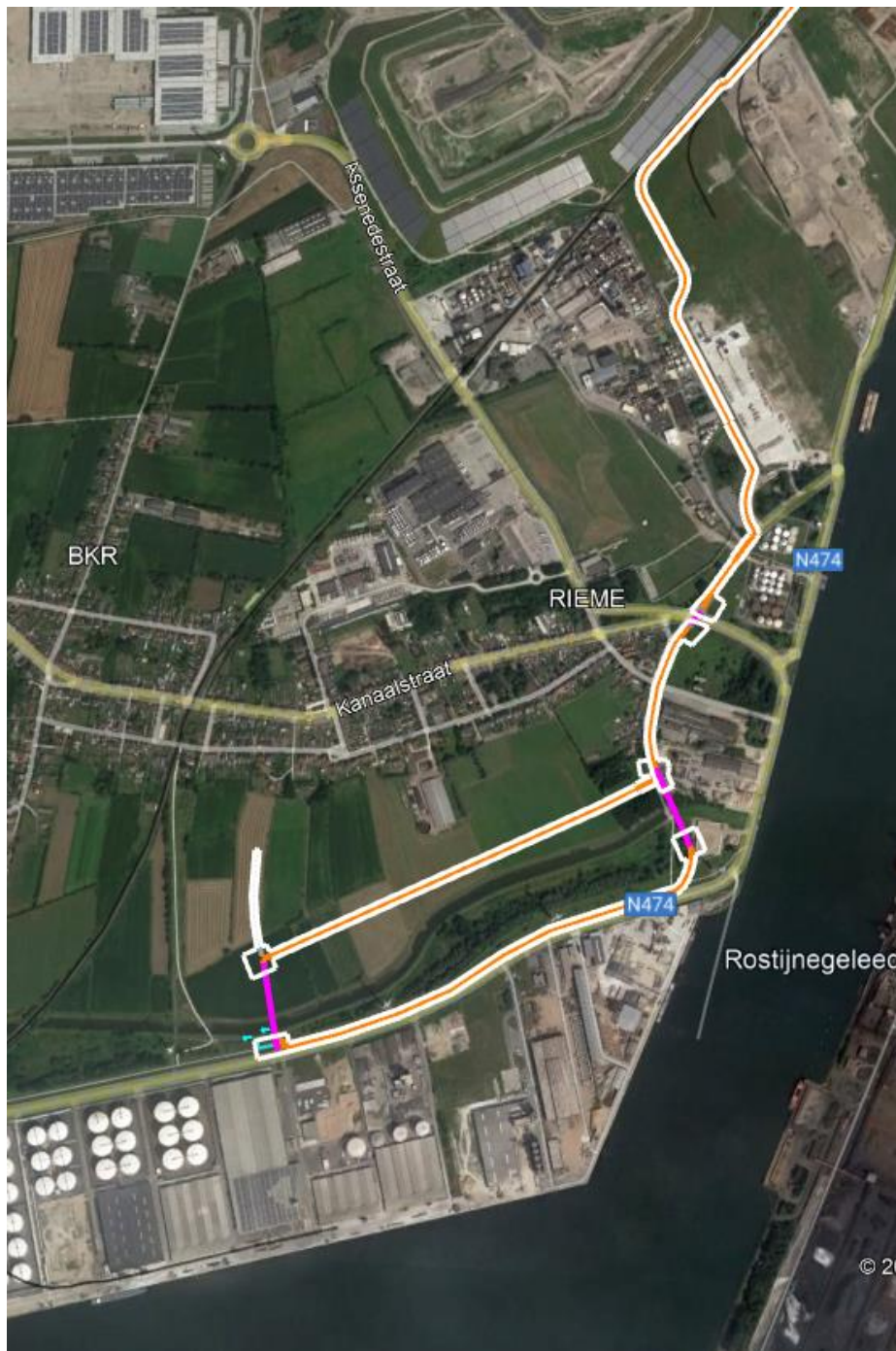
# Leidingtracé op grondgebied Gent



# Leidingtracé op grondgebied Gent



# Leidingtracé op grondgebied Gent (en Evergem)



# Aanleg van een leiding loopt als een trein



Werkstrook klaarmaken



Buizen ter plaatse brengen, buigen en lassen



Sleuf graven en leiding erin leggen



Sleuf aanvullen en leiding beveiligen



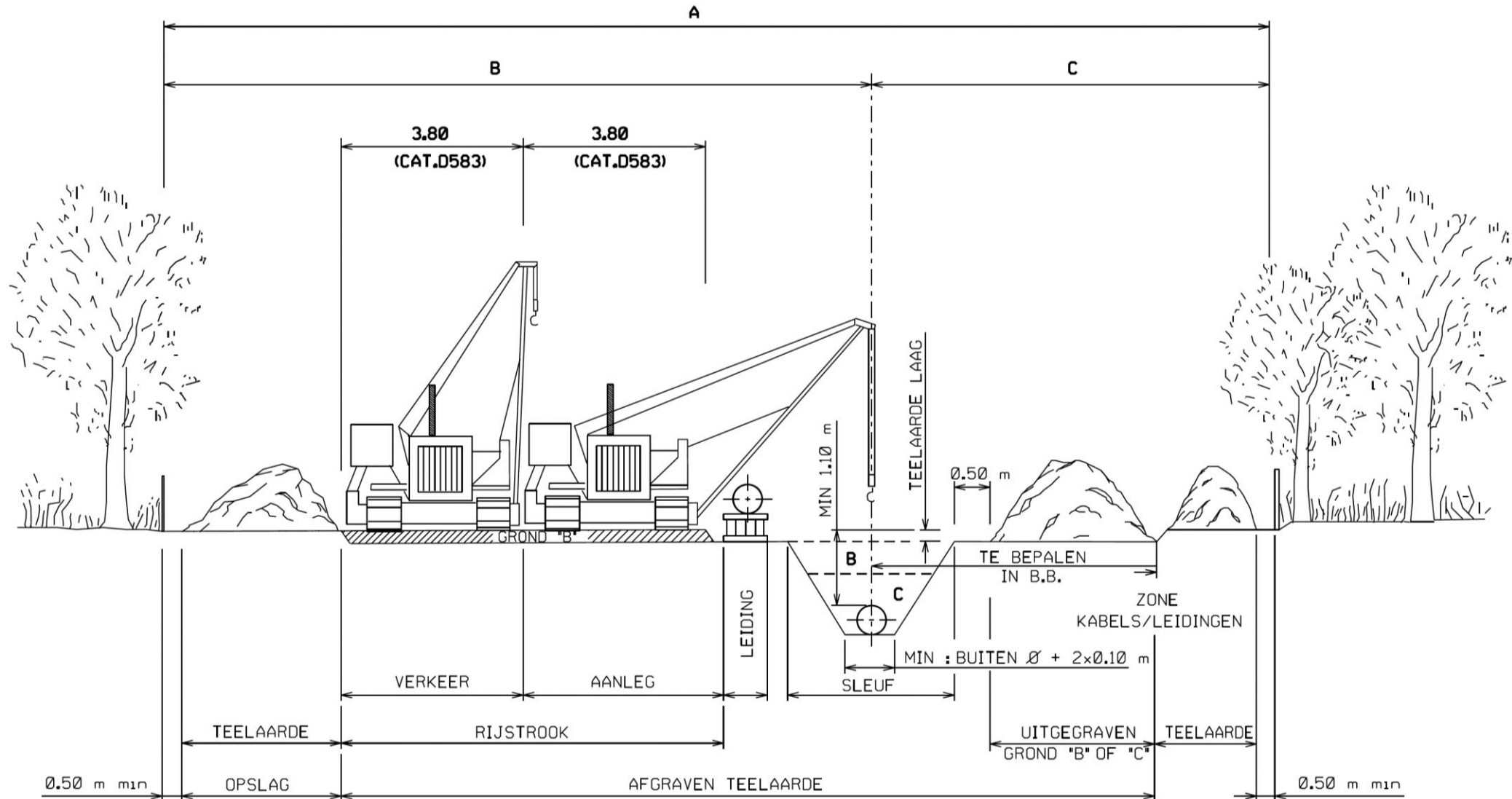
Testen en in gebruik nemen



Plaatsherstel en bebakening



# Hoe pakken we zo'n werf aan?



# Start van de werken: werkstrook klaarmaken



# Buizen aanbrengen, 'uitrijden' en buigen



# Lassen





# Controles en bekleding



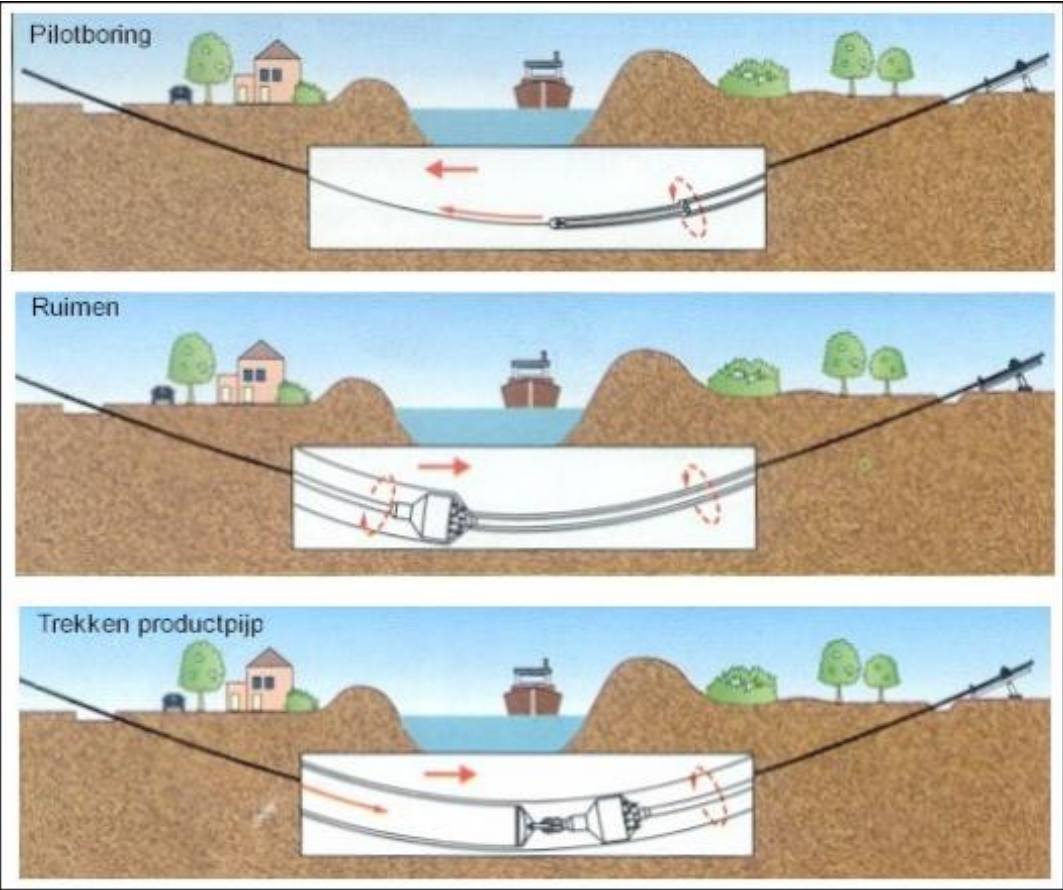
# Sleuf graven en leiding erin leggen



# Speciale techniek: Persing



# Speciale techniek: horizontaal gestuurde boring



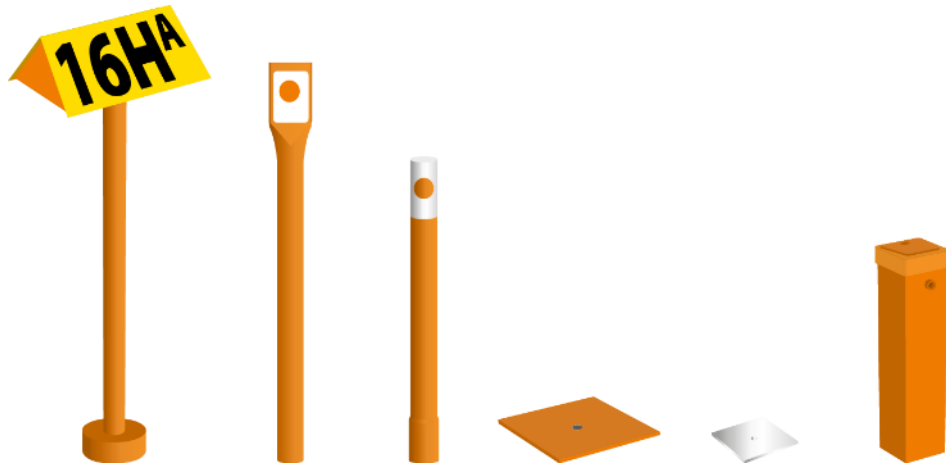
# Sleuf aanvullen en leiding beveiligen



# Testen en in gebruik nemen



# Plaatsherstel en bakens zetten



# Overleg met eigenaars en exploitanten

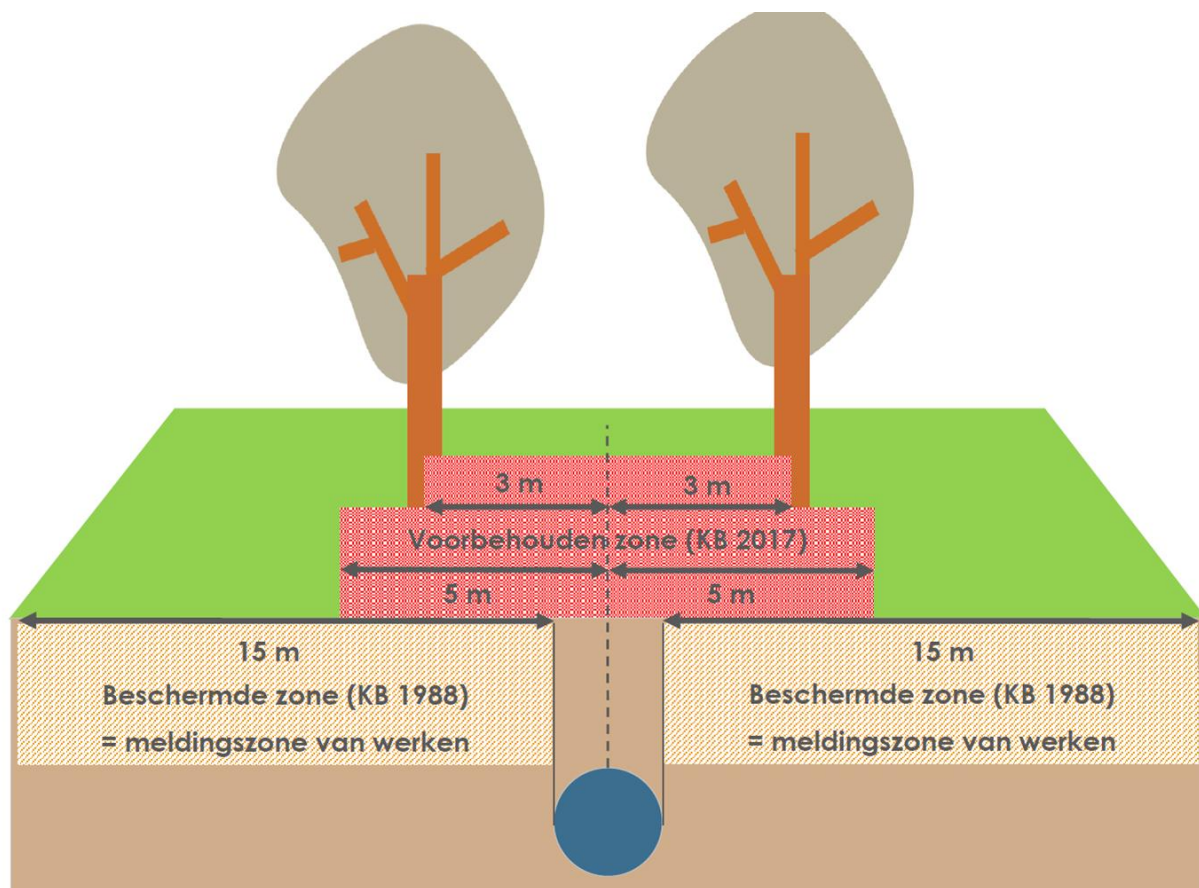
Wanneer?	Met wie?	Waarover?
Sinds midden 2022	Eigenaars en exploitanten	Vaststellen van de betrokken personen en het eerste contact leggen. Toelatingen voor grondonderzoek.
Infosessie in september 2023	Eigenaars en exploitanten	Infovergadering om het project voor te stellen – De betrokken buurtbewoners ontvangen een persoonlijke uitnodiging
Na de start van de procedure van de Verklaring openbaar nut	Eigenaars	Een <b>doorgangsovereenkomst</b> sluiten met de eigenaars van de doorkruiste percelen en <b>vergoedingen betalen</b>
Alvorens de werkstrook te openen	Exploitanten	Opstellen van een tegensprekelijke plaatsbeschrijving
Na het uitgraven van de sleuf	Exploitanten	Beschrijven of een drainage eventueel aanwezig is
Na het plaatsherstel van de drainage	Exploitanten	Het plaatsherstel van de drainage vaststellen
Na het terreinherstel	Exploitanten	Document voor de vrijgave van de terreinen + tegensprekelijke schatting van de schade en <b>betaling van vergoedingen op basis van Protocol met Belgische landbouworganisaties</b>





# Beschermd zone en voorbehouden zone: wettelijke erfdiensbaarheid van openbaar nut

Bij werkzaamheden Fluxys inlichten:  
Vlaanderen: [www.klip.vlaanderen.be](http://www.klip.vlaanderen.be)



## Voorbehouden zone (KB 2017)

Verboden in die zone  
(onder andere): gebouwen  
en constructies, opslag en  
reliëf wijziging

## Beschermd zone (KB 1988)

Alle risico-activiteiten in die zone  
moeten aan de leidingbeheerder  
worden gemeld op voorhand

**Bovengrondse installaties en leidingen permanent bewaakt door onze centrale dispatching**



# Onze ogen en expertise op het terrein

## Exploitatiecentrum Noord-West



Verantwoordelijke  
zone Noord-West  
Dries De Baets



# Alles voor de veiligheid



Risico's verminderen dankzij campagnes



Uitgebreide noodplannen en procedures met hulpdiensten

**fluxys**

**112**  
Hulpdiensten

**0800 90 102**  
Fluxys noodgevallen

**0800 94 144**  
Fluxys infrastructuur

**Meld uw werken**  
vanaf de planningsfase

Vlaanderen:  
**klip.vlaanderen.be**

Wallonië en Brussel:  
**klim-cicc.be**



# Zijn er algemene vragen?



Vraag over jouw perceel, teeltvergoeding,  
impact op eigen gebruik?

**Daar maken we straks tijd voor.**



# Bedankt!

Zit je nog met vragen over jouw perceel?  
Onze experts helpen je graag.

Vragen 

Meer info 



**Bernard Plouvier**  
**0495 87 13 91**

**Diederik De Coninck**  
**0499 21 07 50**



[www.fluxys.com/belgium](http://www.fluxys.com/belgium)  
→ Onze grote bouwprojecten

**fluxys** 

shaping together a bright energy future