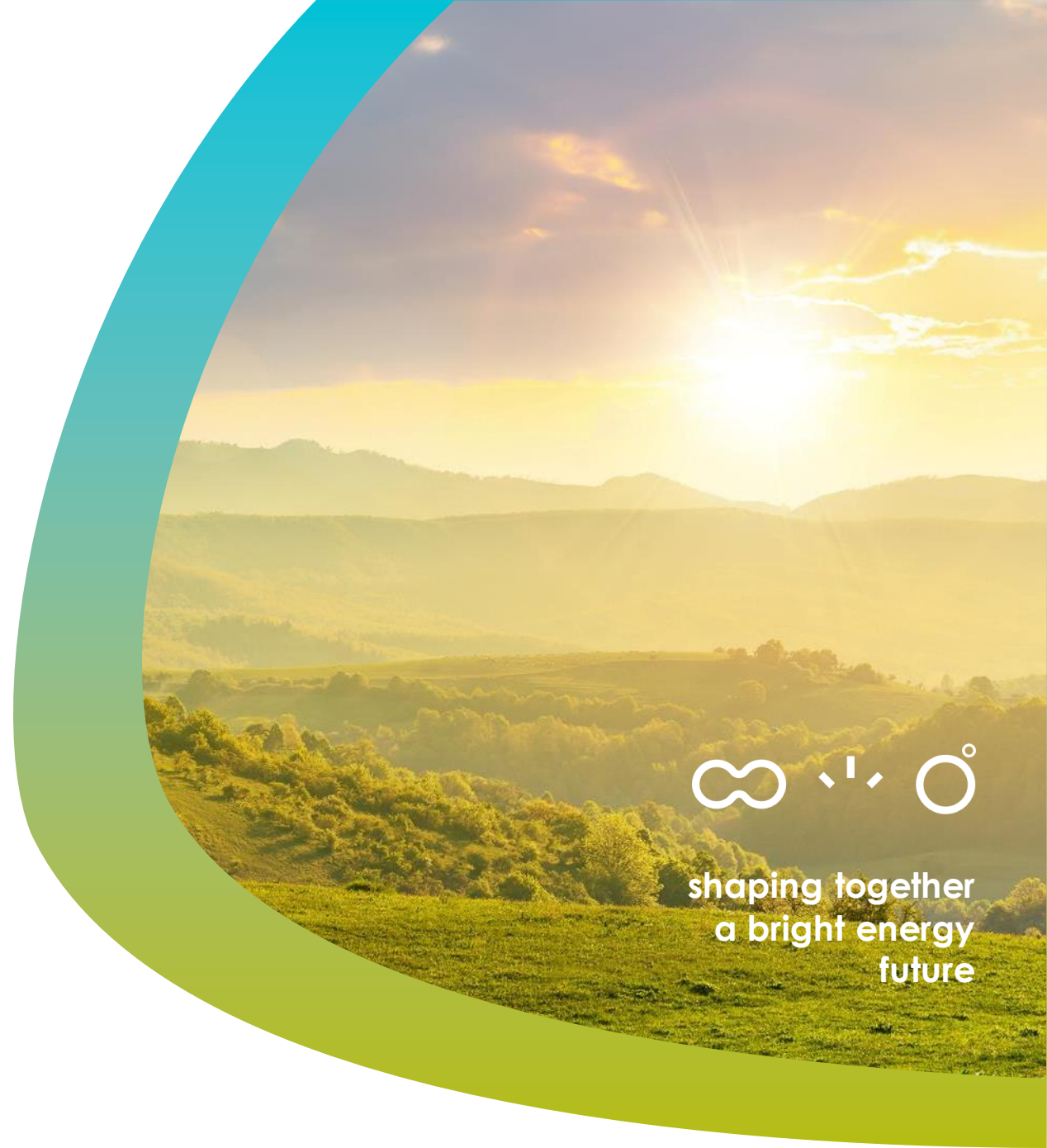


Welkom



Fluxys-leidingproject Desteldonk-Opwijk

Infoavond Zele & Berlare 23/06/2022



shaping together
a bright energy
future

Vertegenwoordigers van Fluxys



Ingrid De Paepe-Harmsen
Community Relations



Paul Van Es
Projects Pipelines



Xavier Albert
Projects Pipelines



Dries De Baets
Verantwoordelijke
zone Noord-West

Fluxys: energie-infrastructuurbedrijf



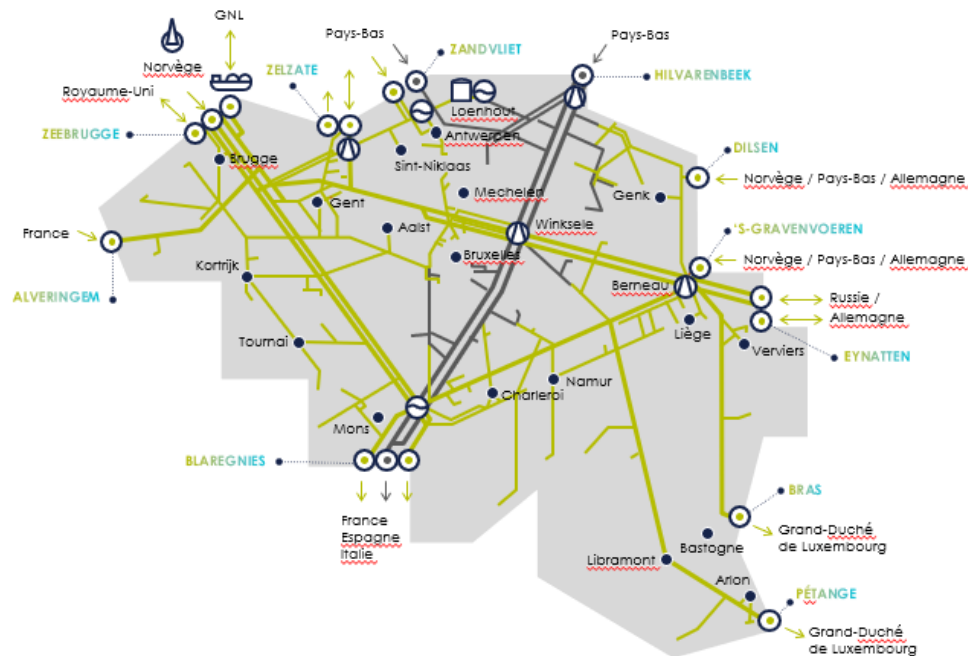
**900 medewerkers in België
± 20 vestigingen**

18
Interconnectiepunten



Grens-tot-grensvervoer
naar buurnetten

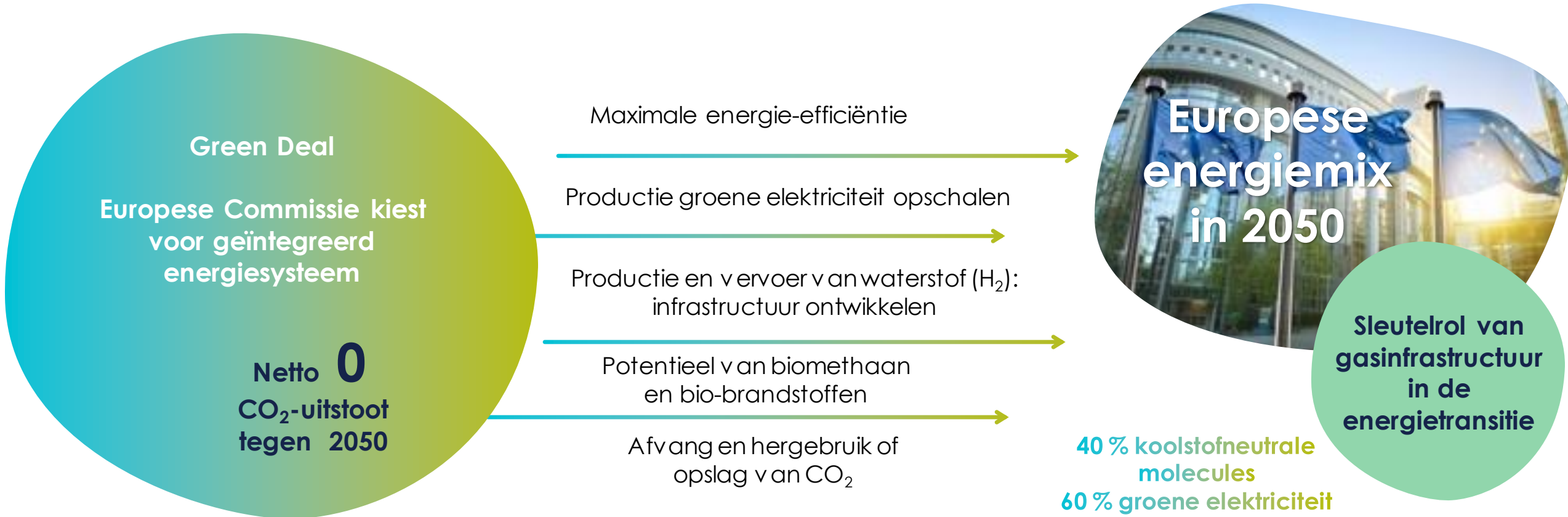
Vervoer voor de
Belgische markt



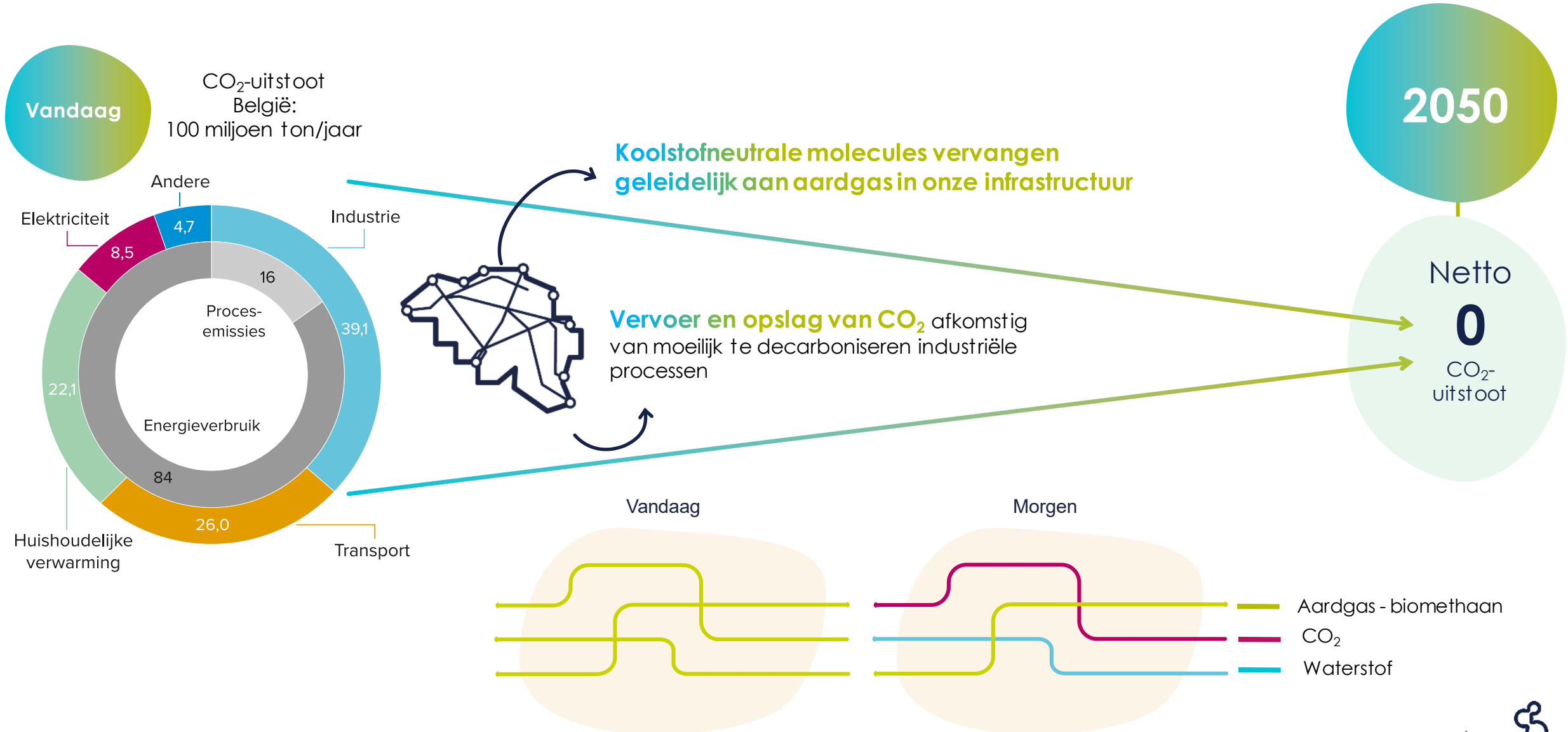
- 195 grote industriële eindverbruikers
- 22 warmtekracht koppelingen
- 19 elektriciteitscentrales
- Netten van 12 distributienetbeheerders
- 70.000 km Lage druk
- 100 000 kmo's
- 2,9 miljoen gezinnen



Fluxys staat volledig achter de routekaart van Europa om het eerste koolstofneutrale continent te worden tegen 2050 en van de Green Deal een realiteit te maken



Onze infrastructuur: sleutel naar de vermindering van CO₂



Leidingproject Desteldonk – Opwijk: ontbrekende schakel

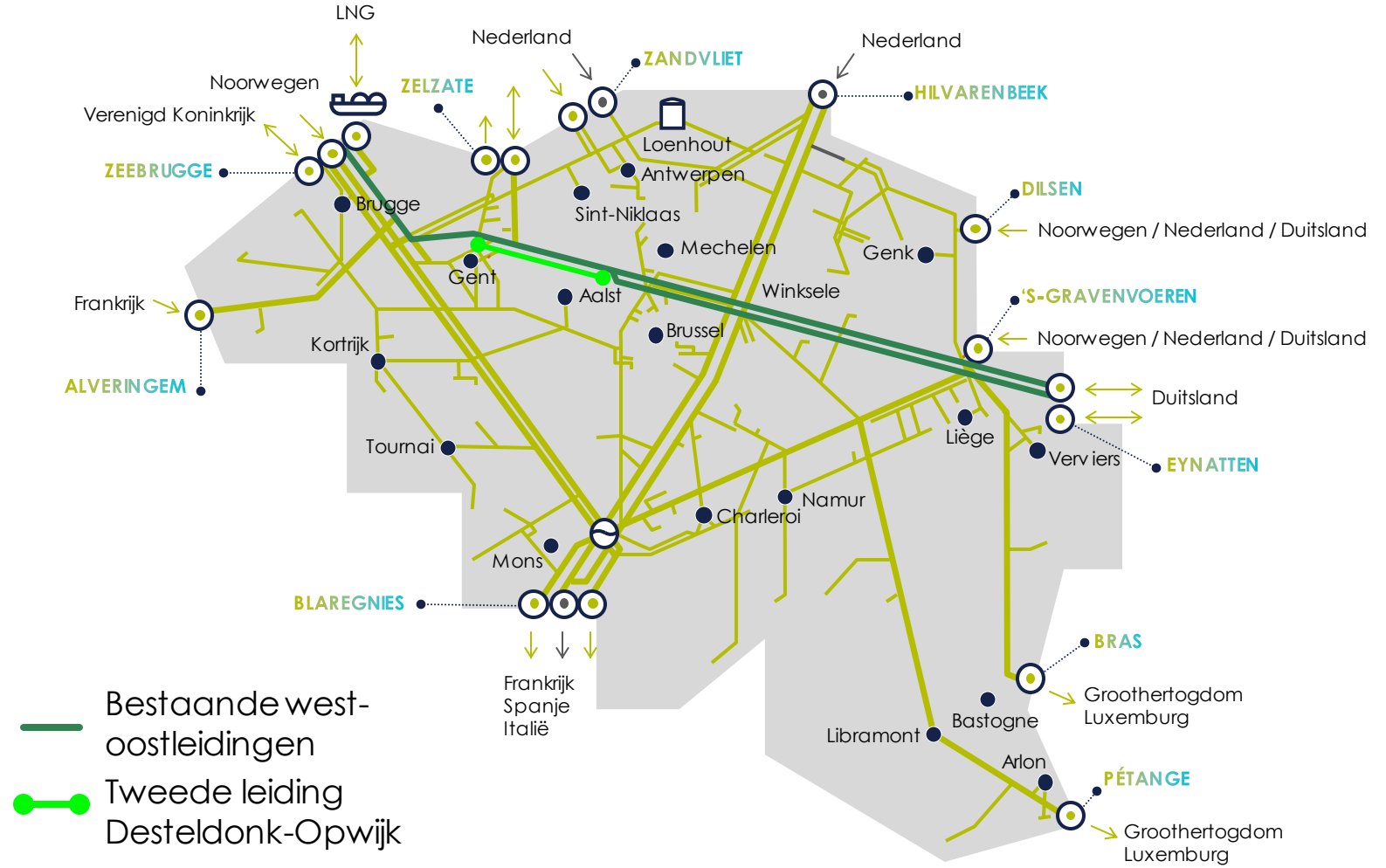
1 leiding
Dubbel doel



Vandaag
meer
capaciteit
voor
aardgas

Morgen
capaciteit
voor
waterstof

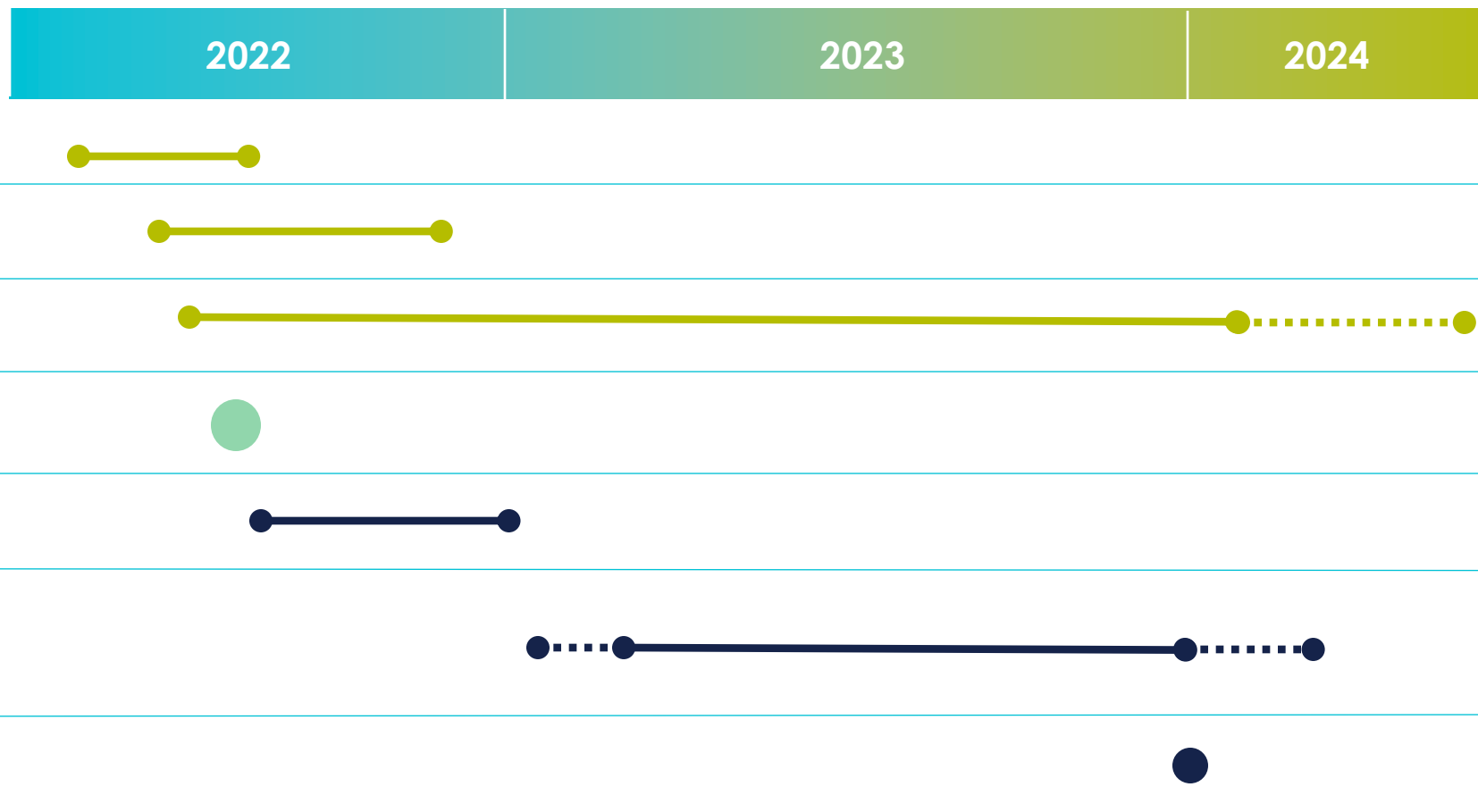
REPowerEU



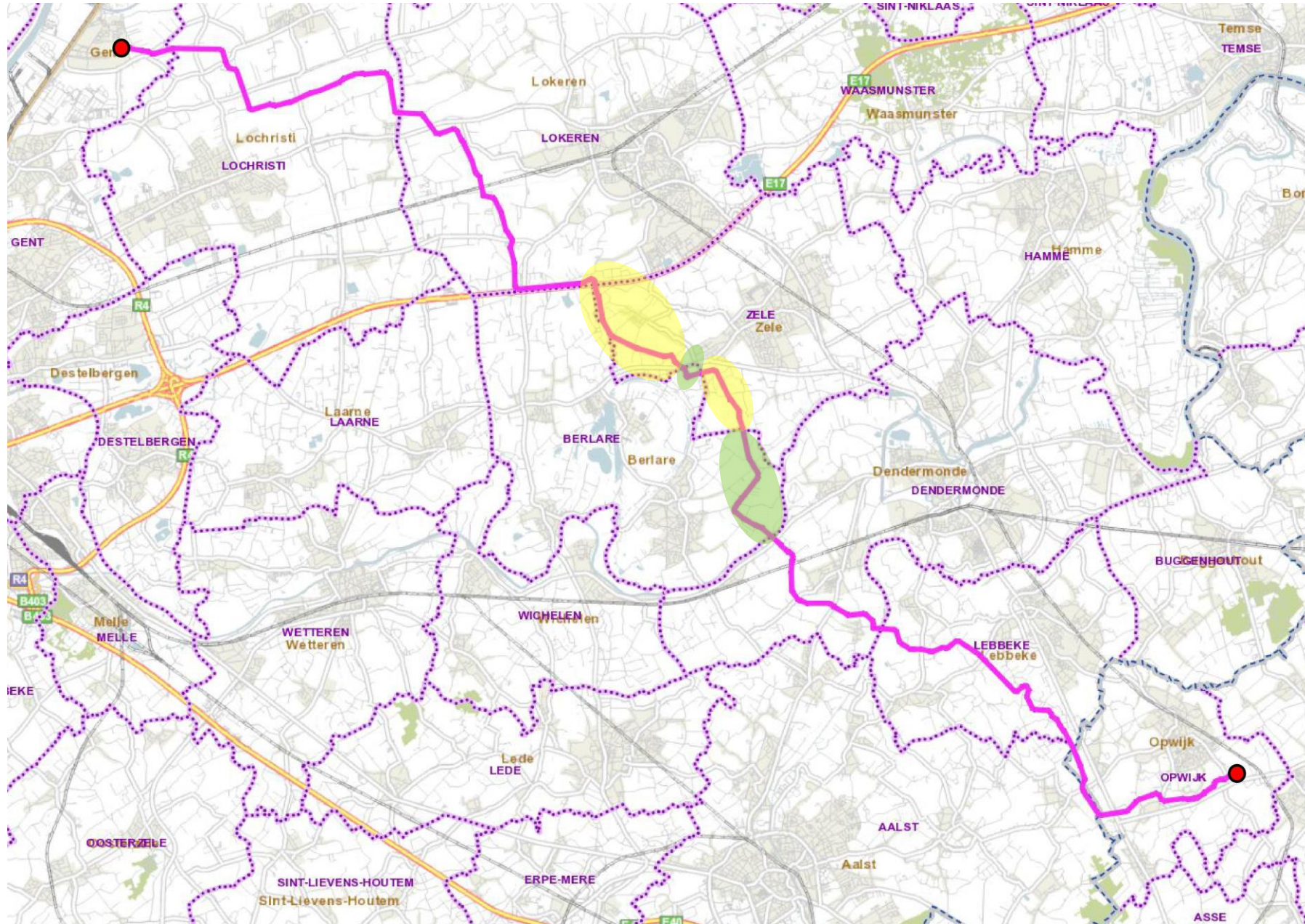
Leidingproject: een duurzame samenwerking



Eén contactpersoon voor
de buurtbewoners:
Diederik De Coninck (Zeleveld)
Danny Herregodts (Berlare)



Leidingtracé



Basisgegevens:

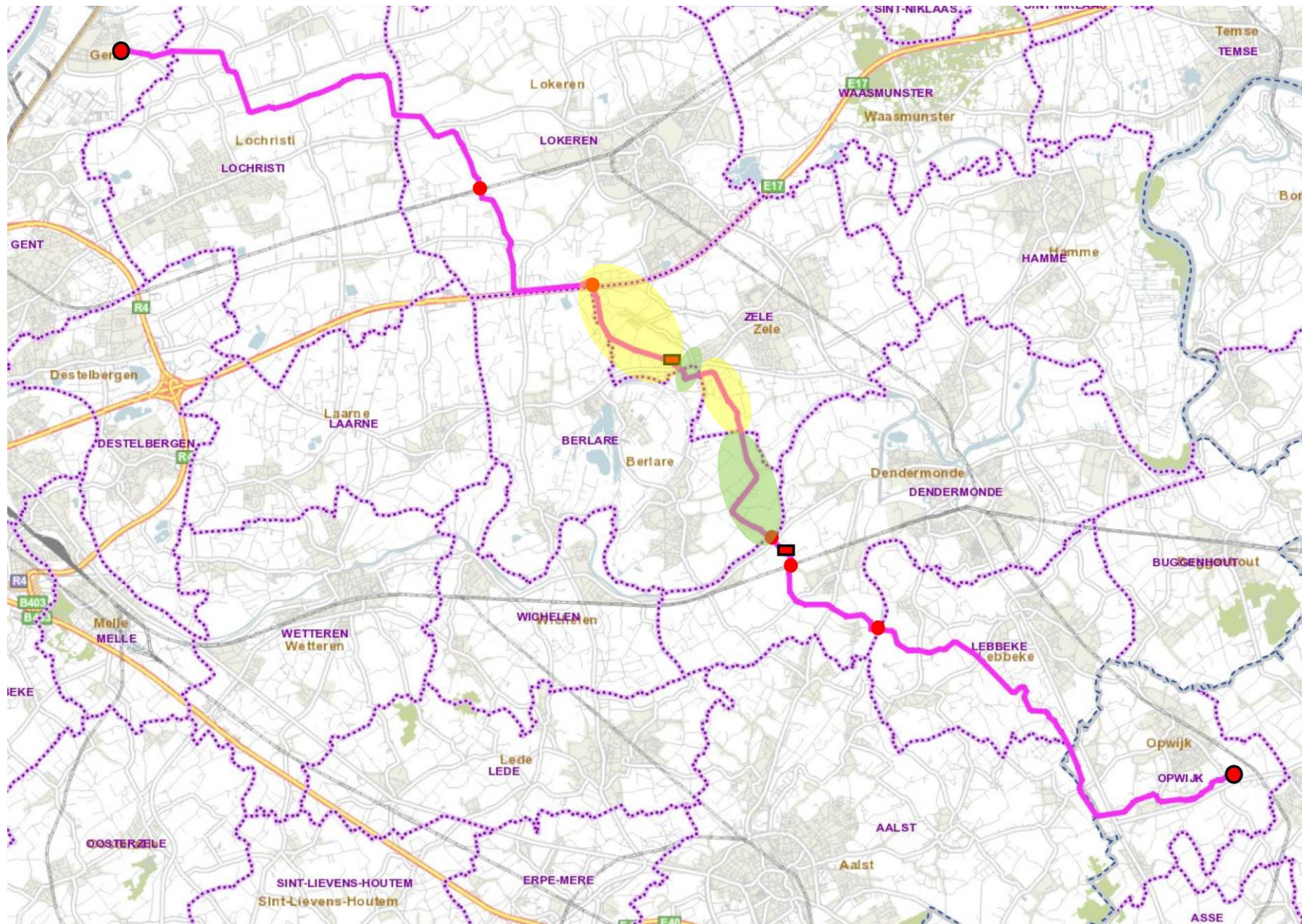
- leiding ondergronds
- totale lengte 44,2 km
- diameter 1000 mm
- druk 84 bar
- geschikt voor waterstof
- tussenafstand 7 m

Gemeenten en steden:

- Gent 1,5 km
- Lochristi 7,8 km
- Lokeren 8,4 km
- **Zeel 5,4 km**
- **Berlare 4,2 km**
- Dendermonde 4,3 km
- Lebbeke 6,7 km
- Aalst 1,2 km
- Opwijk 4,7 km



Aanhorigheden en belangrijke kruisingen



Bovengrondse installaties:

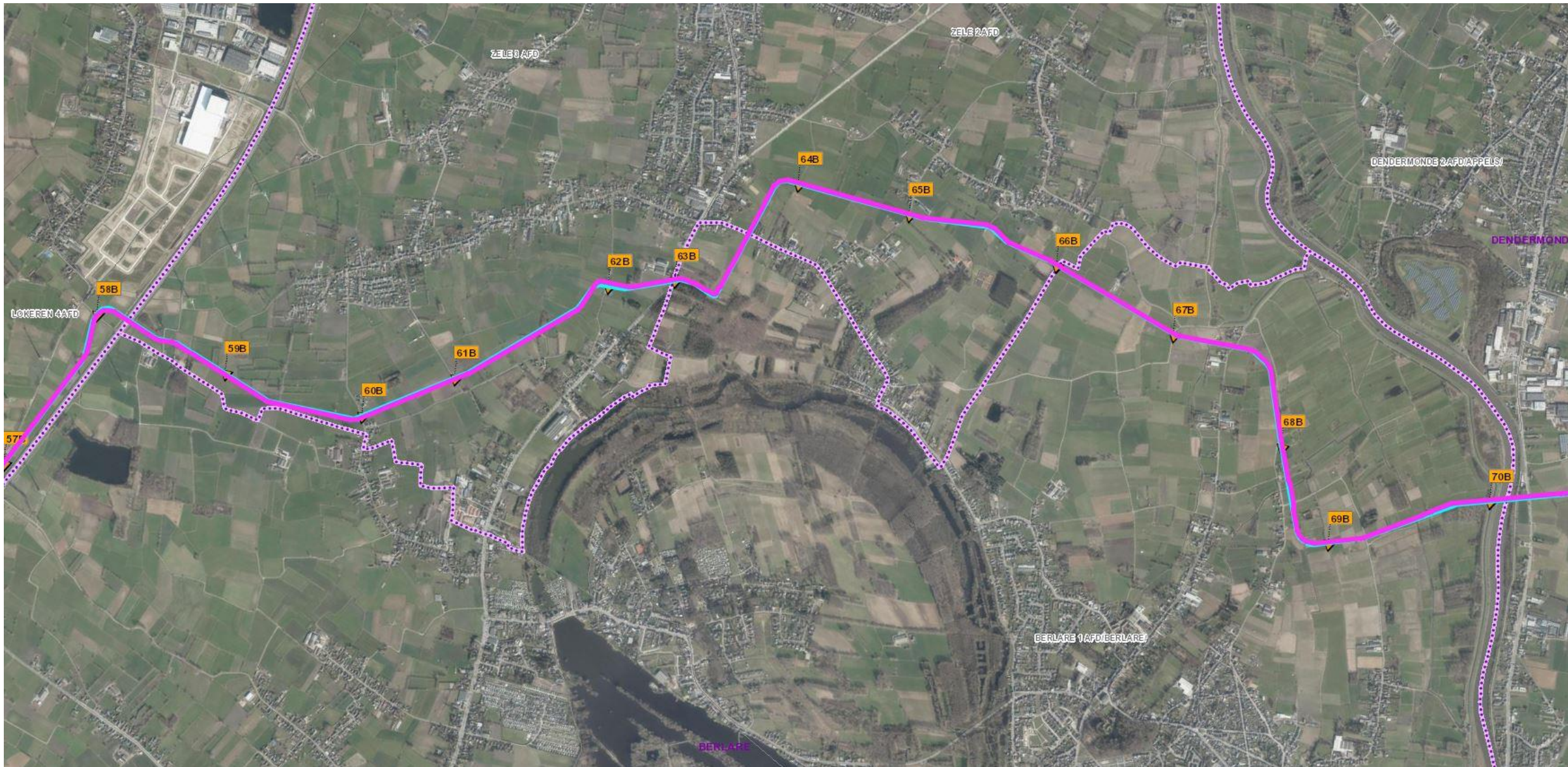
- Aanpassing van bestaande stations:
 - Gent (Desteldonk)
 - Zele (Bookhamerstraat)
 - Opwijk (Hollestraat)
- Uitbreiding van bestaande station:
 - Dendermonde (Oudegem Paalstraat)

Belangrijke kruisingen:

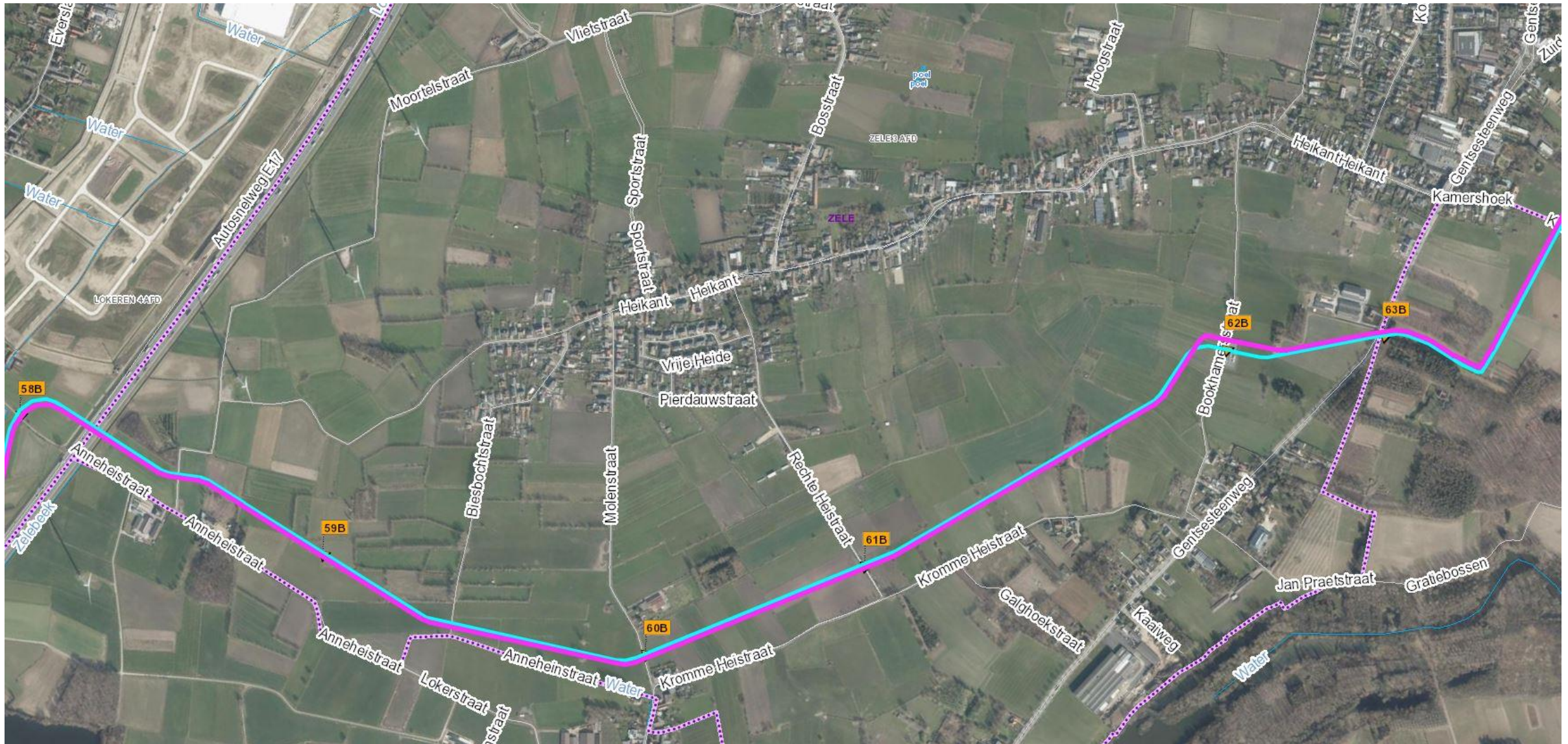
- spoorlijn 59 Antwerpen-Gent (HDD)
- E17 (persing)
- Schelde (HDD)
- spoorlijn 53 Gent-Dendermonde (persing)
- Dender (HDD)



Leidingtracé op grondgebied Zele en Berlare



Leidingtracé op grondgebied Zele en Berlare



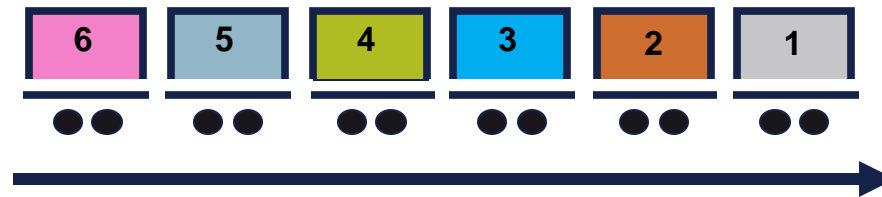
Leidingtracé op grondgebied Zele en Berlare



Leidingtracé op grondgebied Zele en Berlare



Aanleg van een leiding loopt als een trein

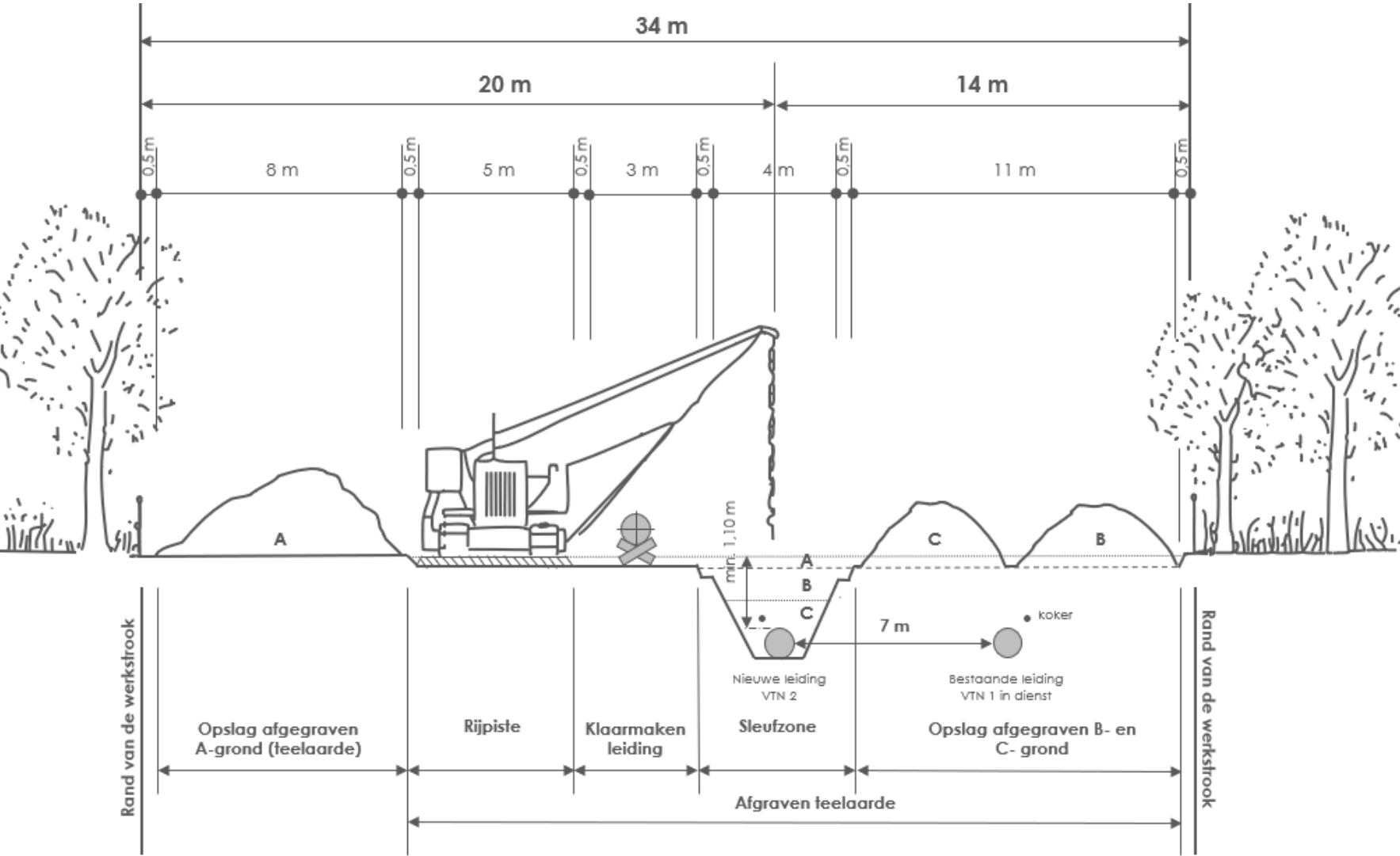


- | | | | |
|---|--|---|---------------------------------------|
|  | Werkstrook klaarmaken |  | Sleuf aanvullen en leiding beveiligen |
|  | Buizen ter plaatse brengen, buigen en lassen |  | Testen en in gebruik nemen |
|  | Sleuf graven en leiding erin leggen |  | Plaatsherstel en bebakening |

Start van de werken: werkstrook klaarmaken



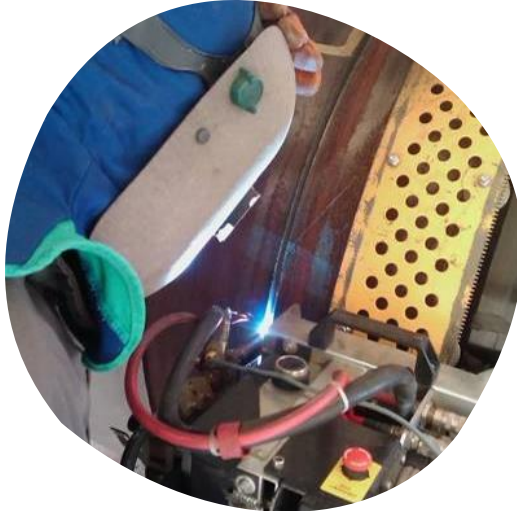
Standaard werkstrook aanleg DN1000



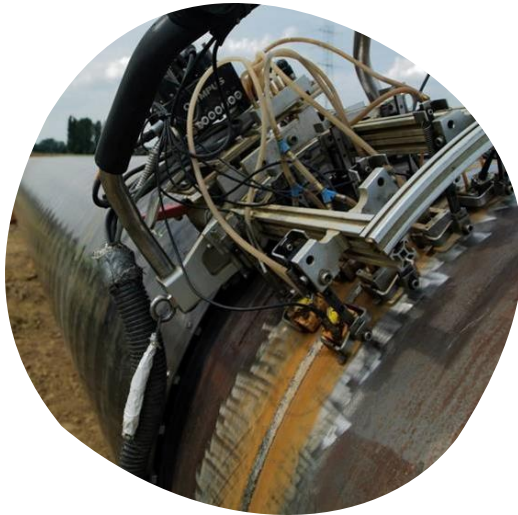
Aan- en uitrijden buizen, buigen



Lassen



Controles en bekleding



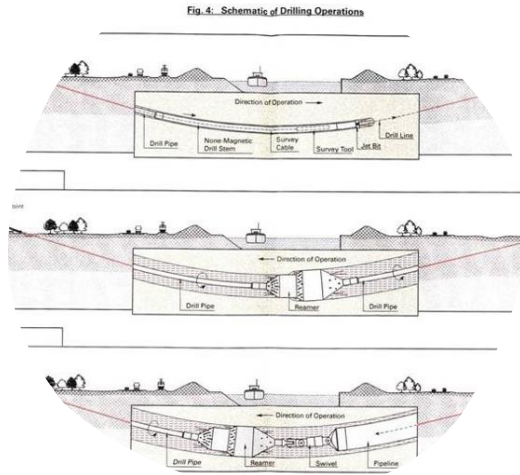
Sleuf graven en leiding erin leggen



Speciale techniek: Persing



Speciale techniek: Horizontaal gestuurde boring



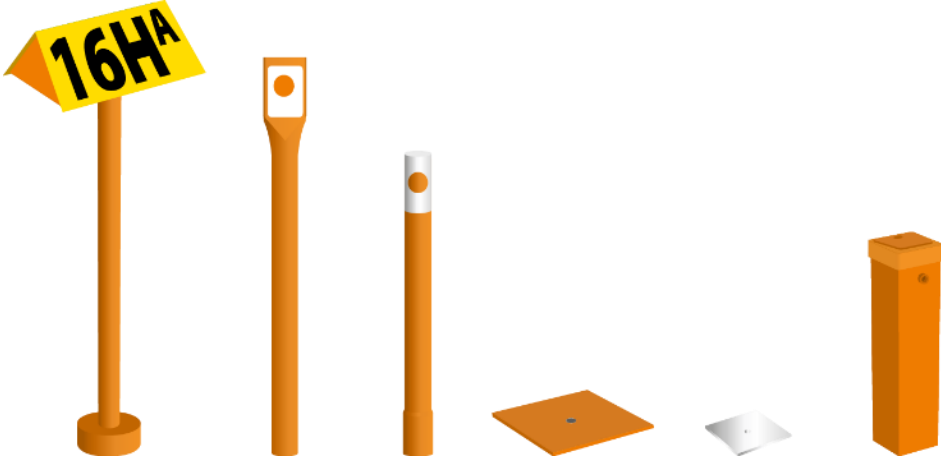
Sleuf aanvullen en leiding beveiligen



Testen en in gebruik nemen



Plaatsherstel en bebakening



Overleg met eigenaars en exploitanten

Wanneer?	Met wie?	Waarover?
Sinds mei 2022	Eigenaars en exploitanten	Vaststellen van de betrokken personen en het eerste contact leggen
Infosessie in juni 2022	Eigenaars en exploitanten	Infovergadering om het project voor te stellen – De betrokken buurtbewoners ontvangen een persoonlijke uitnodiging
Na de start van de procedure van de Verklaring openbaar nut	Eigenaars	Een doorgangsovereenkomst sluiten met de eigenaars van de doorkruiste percelen en vergoedingen betalen
Alvorens de werkstrook te openen	Exploitanten	Opstellen van een tegensprekelijke plaatsbeschrijving
Na het uitgraven van de sleuf	Exploitanten	Beschrijven of een drainage eventueel aanwezig is
Na het plaatsherstel van de drainage	Exploitanten	Het plaatsherstel van de drainage vaststellen
Na het terreinherstel	Exploitanten	Document voor de vrijgave van de terreinen + tegensprekelijke schatting van de schade en betaling van vergoedingen op basis van Protocol met Belgische landbouworganisaties



Beschermde zone en voorbehouden zone: wettelijke erfdiensbaarheid van openbaar nut

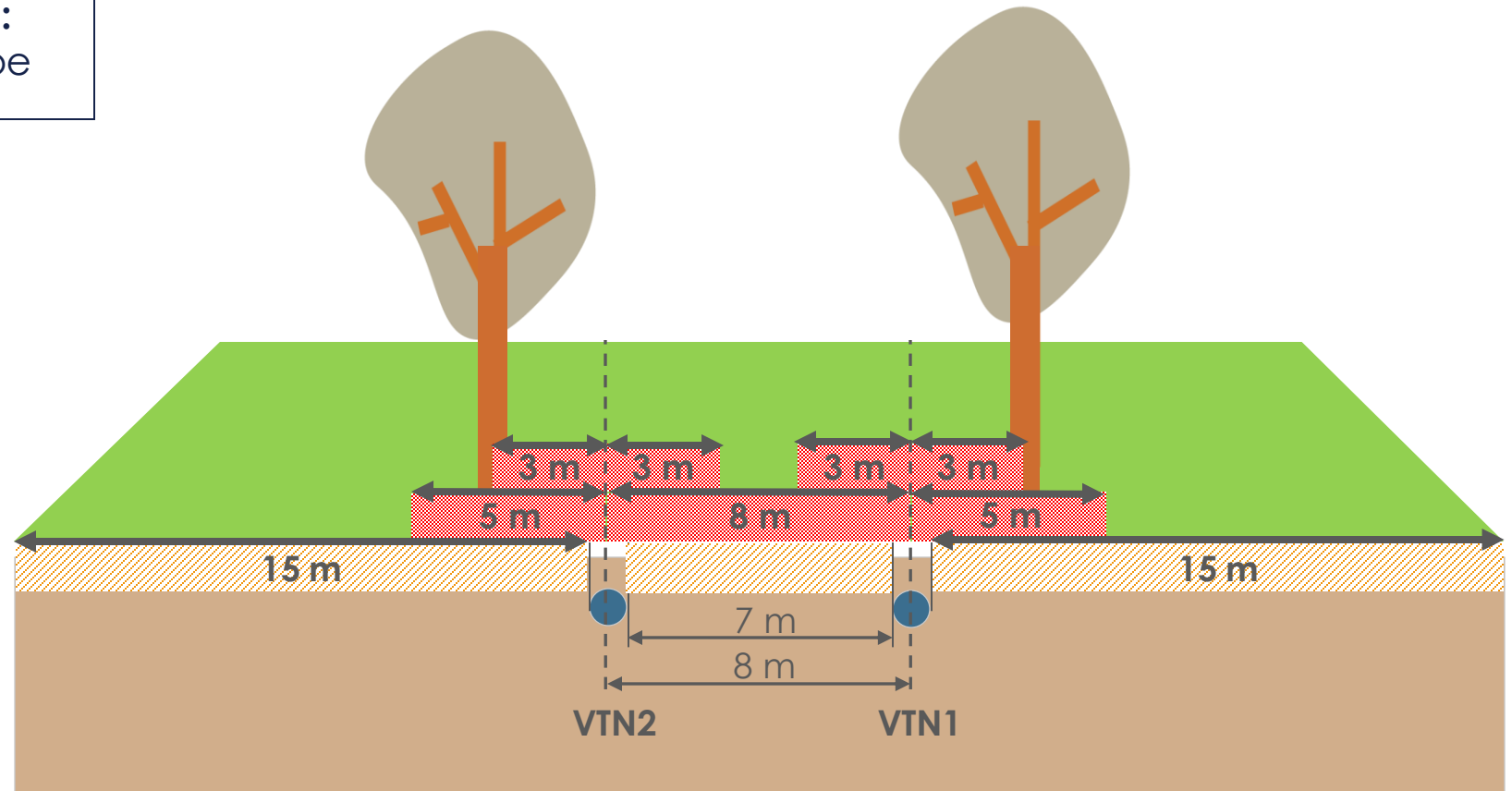
Bij werkzaamheden Fluxys inlichten:
Vlaanderen: www.klip.vlaanderen.be

Voorbehouden zone (KB 2017)

Verboden in die zone
(onder andere): gebouwen
en constructies, opslag en
reliëf wijziging

Beschermde zone (KB 1988)

Alle risico-activiteiten in die zone
moeten aan de leidingbeheerder
worden gemeld op voorhand



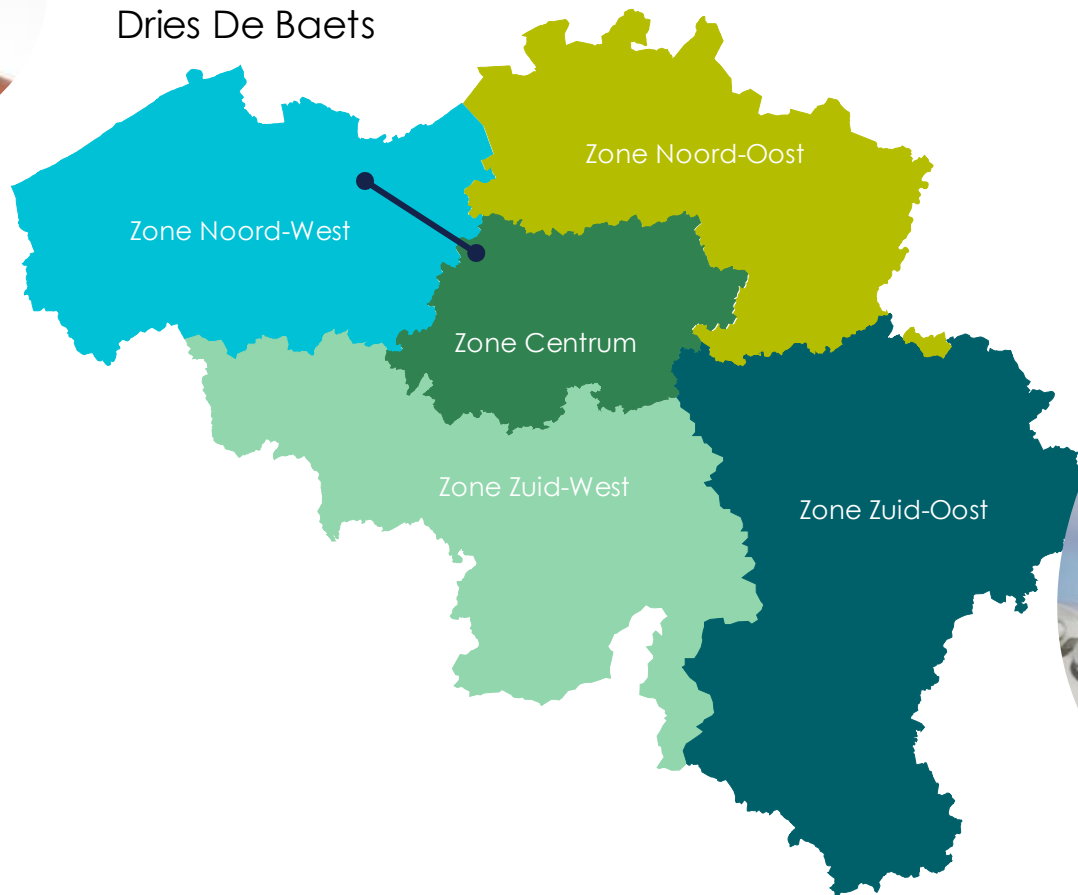
Bovengrondse installaties en leidingen permanent bewaakt door onze centrale dispatching



Onze ogen en expertise op het terrein: Exploitatiecentrum Noord-West



Verantwoordelijke
zone Noord-West
Dries De Baets



We zijn voorbereid op noodsituaties



Geen gsm gebruiken



Niet roken



Beschutting zoeken,
binnen blijven
en ramen en deuren sluiten



112: hulpdiensten
0800 90 102: Fluxys



Wacht op de instructies van de
hulpdiensten





Zele



Diederik De Coninck
0499 21 07 50

Berlare



Danny Herregodts
0475 89 08 85



www.fluxys.com/belgium
→ Onze grote bouwprojecten

fluxys 