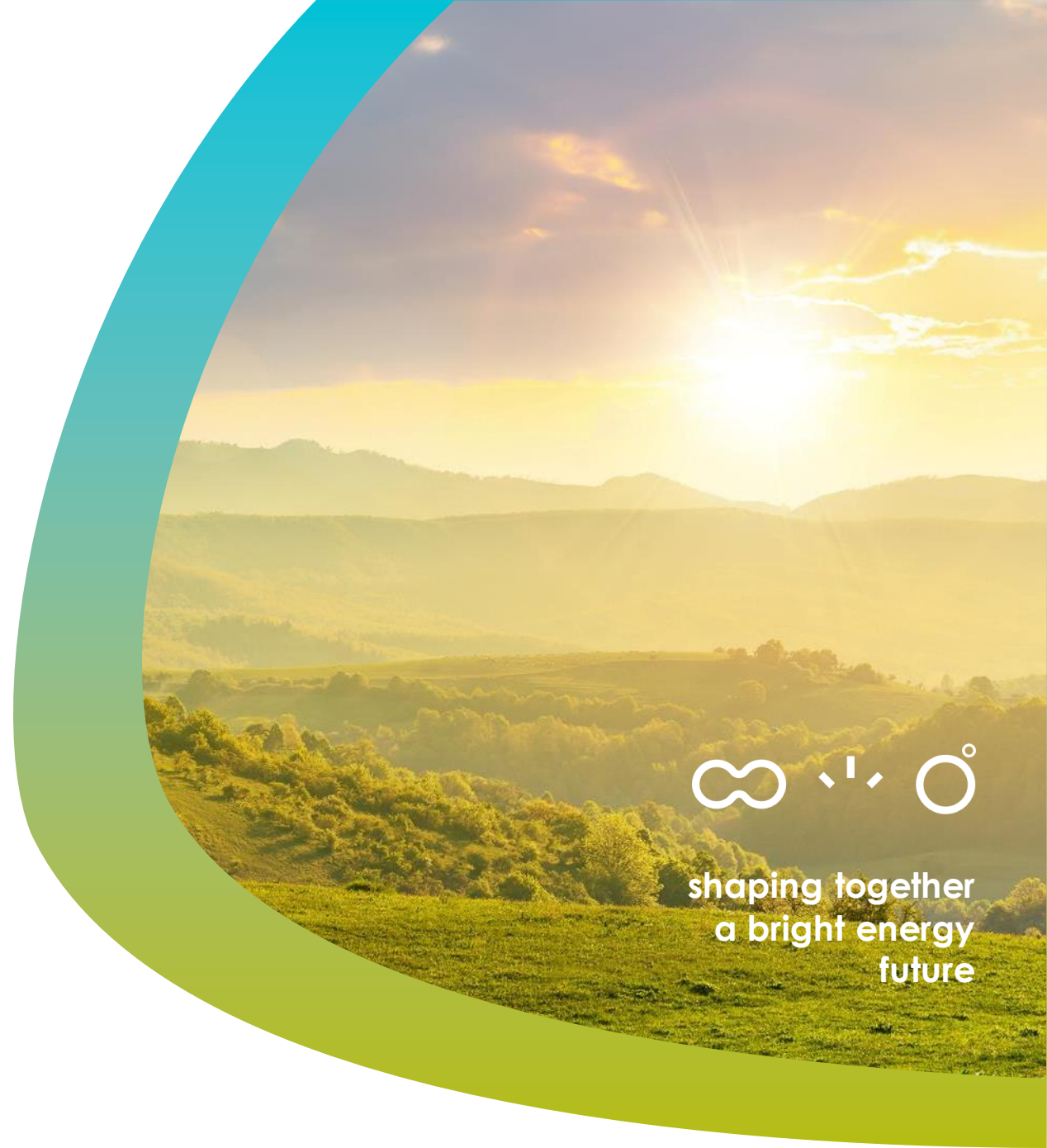


Welkom



Fluxys-leidingproject Desteldonk-Opwijk

Infoavond Lokeren 21/06/2022



shaping together
a bright energy
future

Vertegenwoordigers van Fluxys



Gontran Soumoy
Community Relations



Xavier Albert
Projects Pipelines



Stijn de Hemptinne
Tracé beheerder
zone Noord-West

Fluxys: energie-infrastructuurbedrijf



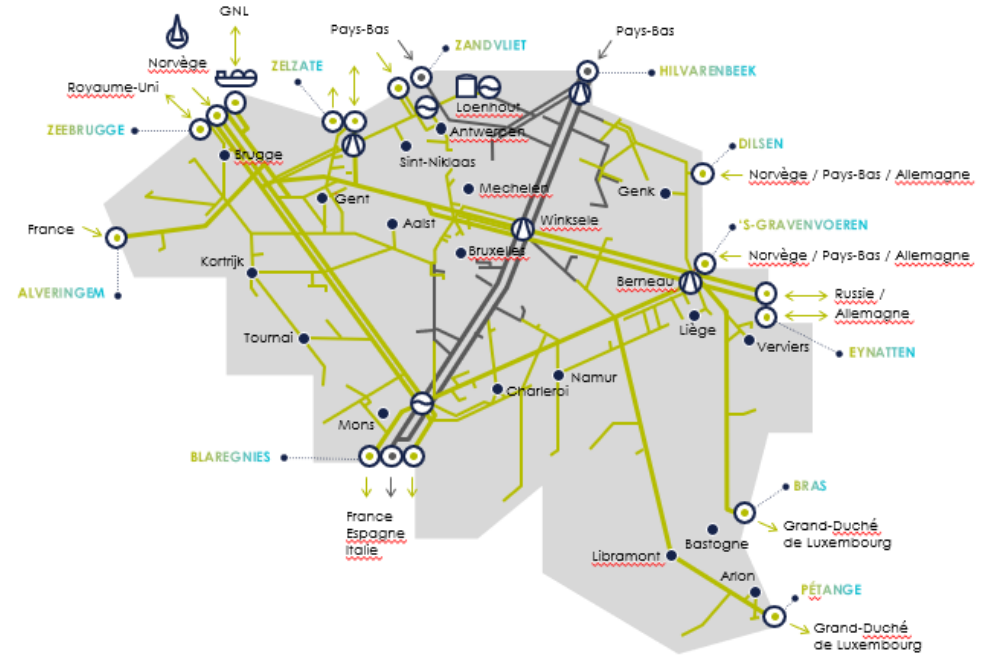
**900 medewerkers in België
± 20 vestigingen**

18
Interconnectiepunten



Grens-tot-grensvervoer
naar buurnetten

Vervoer voor de
Belgische markt



195 grote industriële eindverbruikers
22 warmtekrachtkoppelingen

19 elektriciteitscentrales

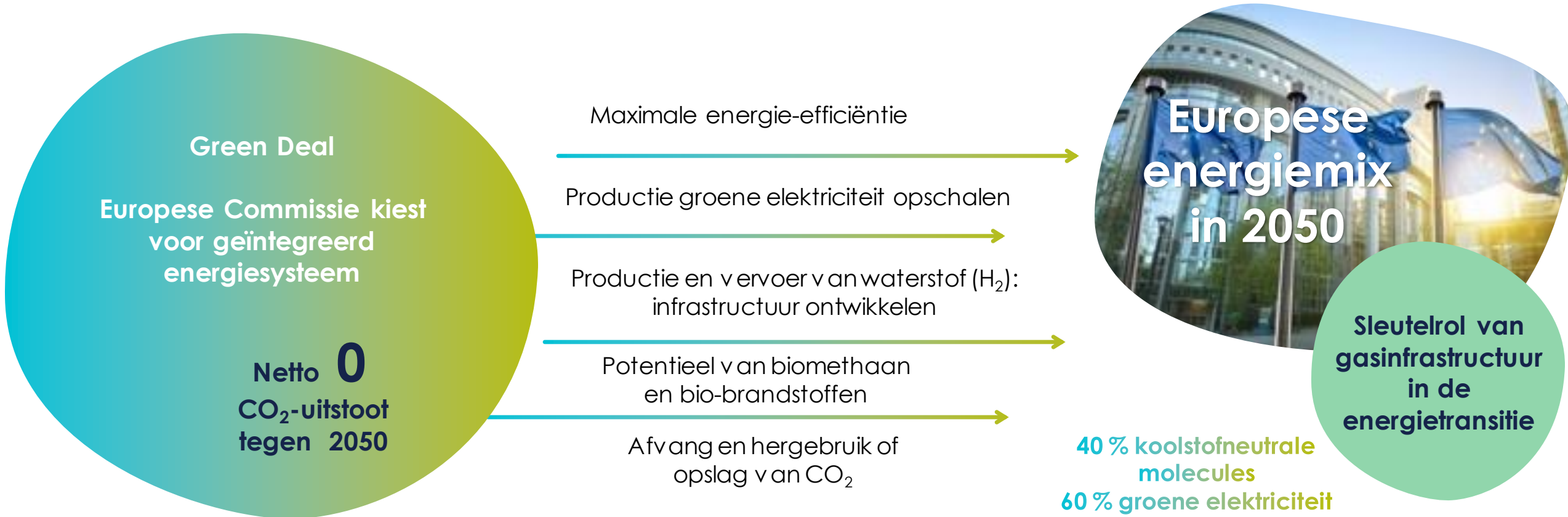
Netten van 12 distributienetbeheerders
70.000 km
Lage druk

100 000 kmo's

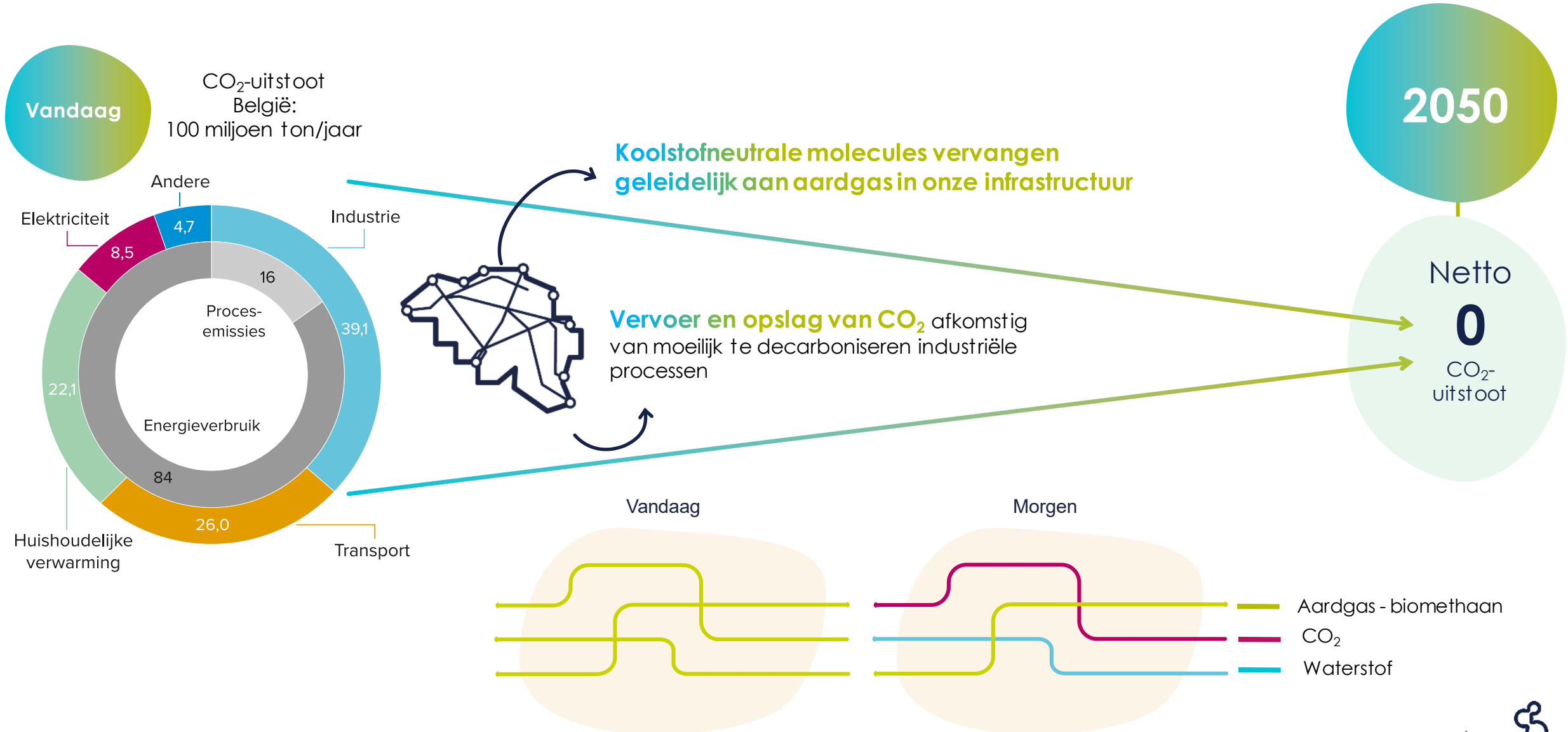
2,9 miljoen
gezinnen



Fluxys staat volledig achter de routekaart van Europa om het eerste koolstofneutrale continent te worden tegen 2050 en van de Green Deal een realiteit te maken



Onze infrastructuur: sleutel naar de vermindering van CO₂



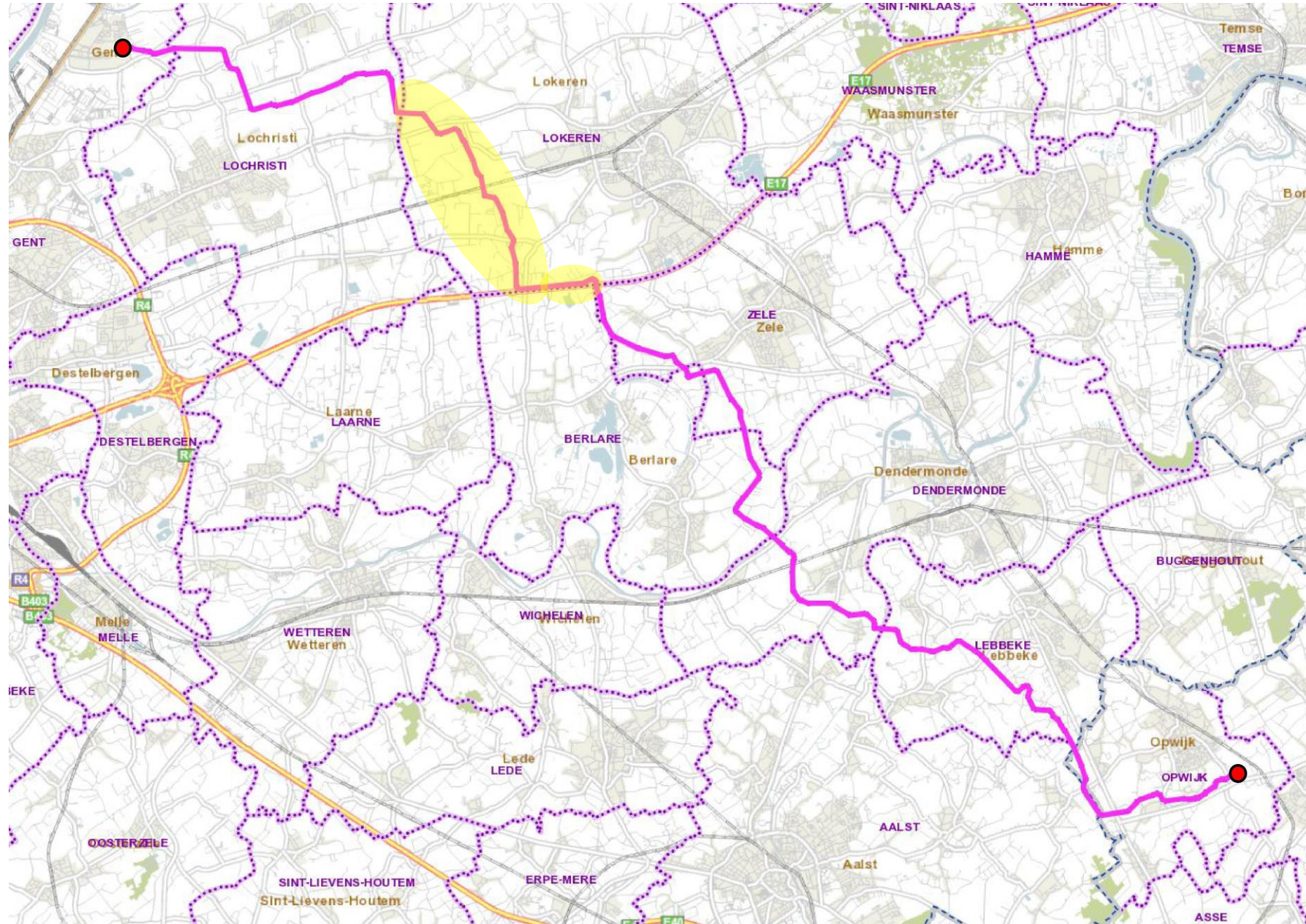
Leidingproject: een duurzame samenwerking



Eén contactpersoon voor
de buurtbewoners:
Jean-Paul Kok



Leidingtracé



Basisgegevens:

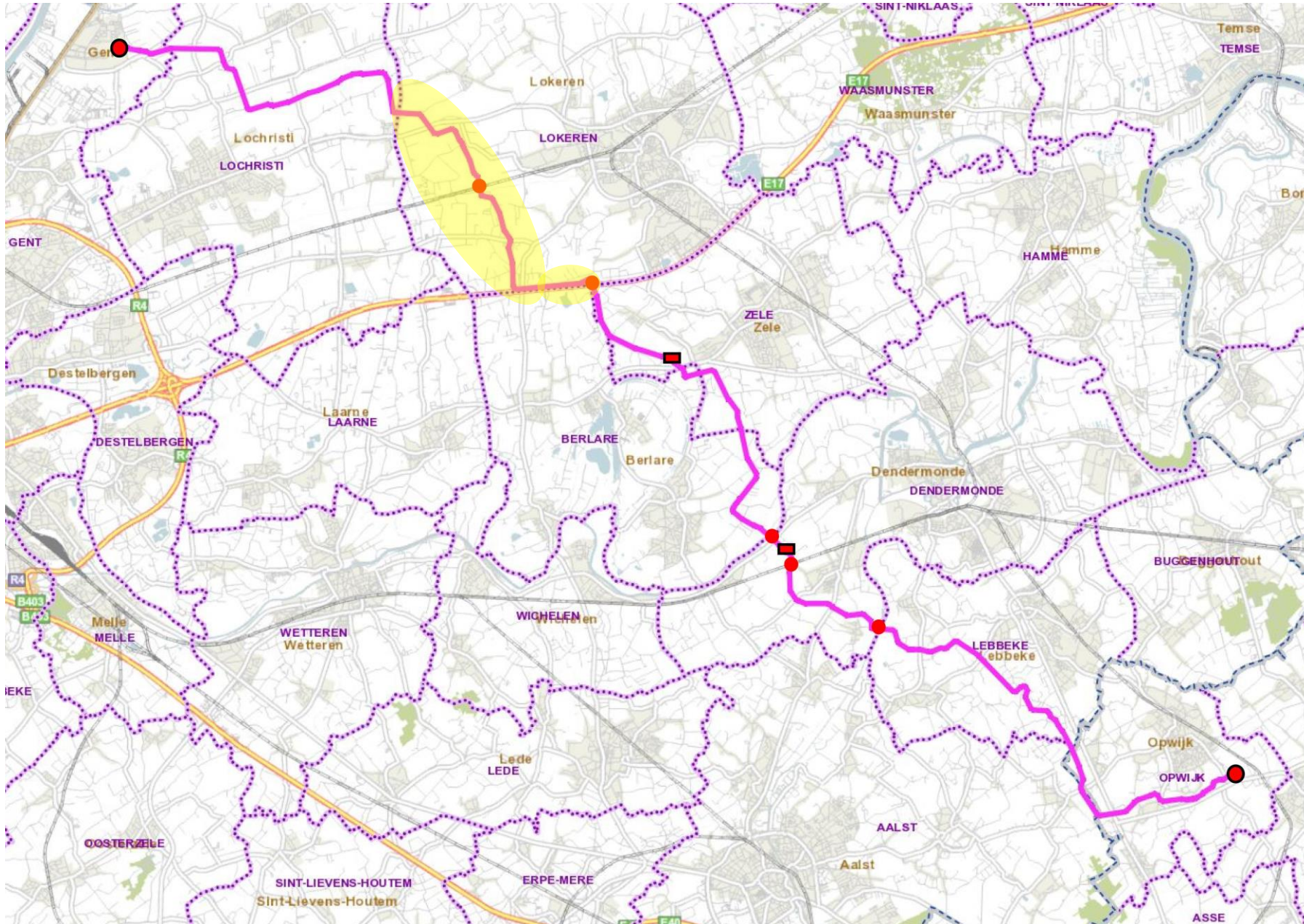
- leiding ondergronds
- totale lengte 44,2 km
- diameter 1000 mm
- druk 84 bar
- geschikt voor waterstof
- tussenafstand 7 m

Gemeenten en steden:

- Gent 1,5 km
- Lochristi 7,8 km
- **Lokeren 8,4 km**
- Zele 5,4 km
- Berlare 4,2 km
- Dendermonde 4,3 km
- Lebbeke 6,7 km
- Aalst 1,2 km
- Opwijk 4,7 km



Aanhorigheden en belangrijke kruisingen



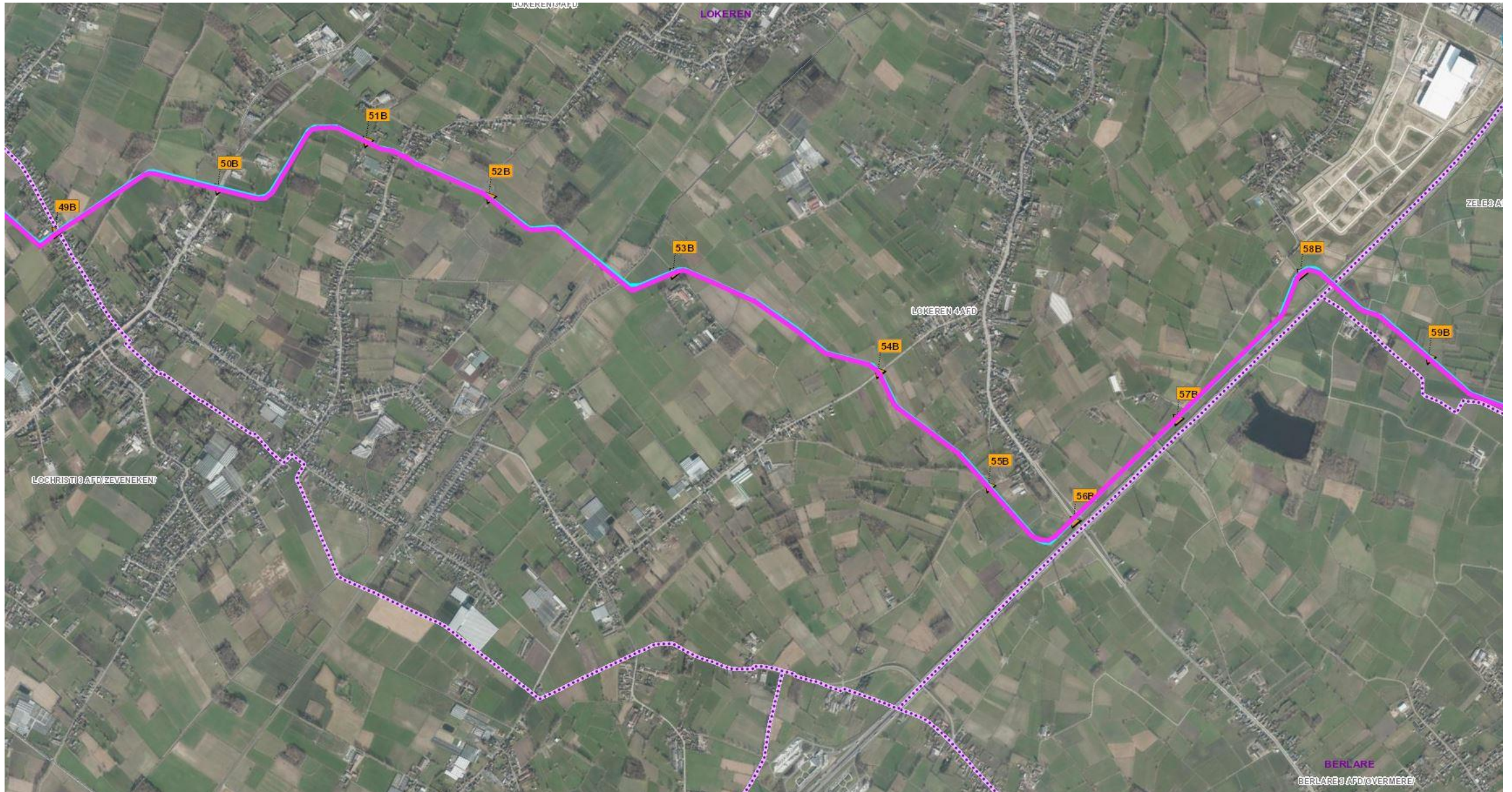
Bovengrondse installaties:

- Aanpassing van bestaande stations:
 - Gent (Desteldonk)
 - Zele (Bookhamerstraat)
 - Opwijk (Hollestraat)
- Uitbreiding van bestaande station:
 - Dendermonde (Oudegem Paalstraat)

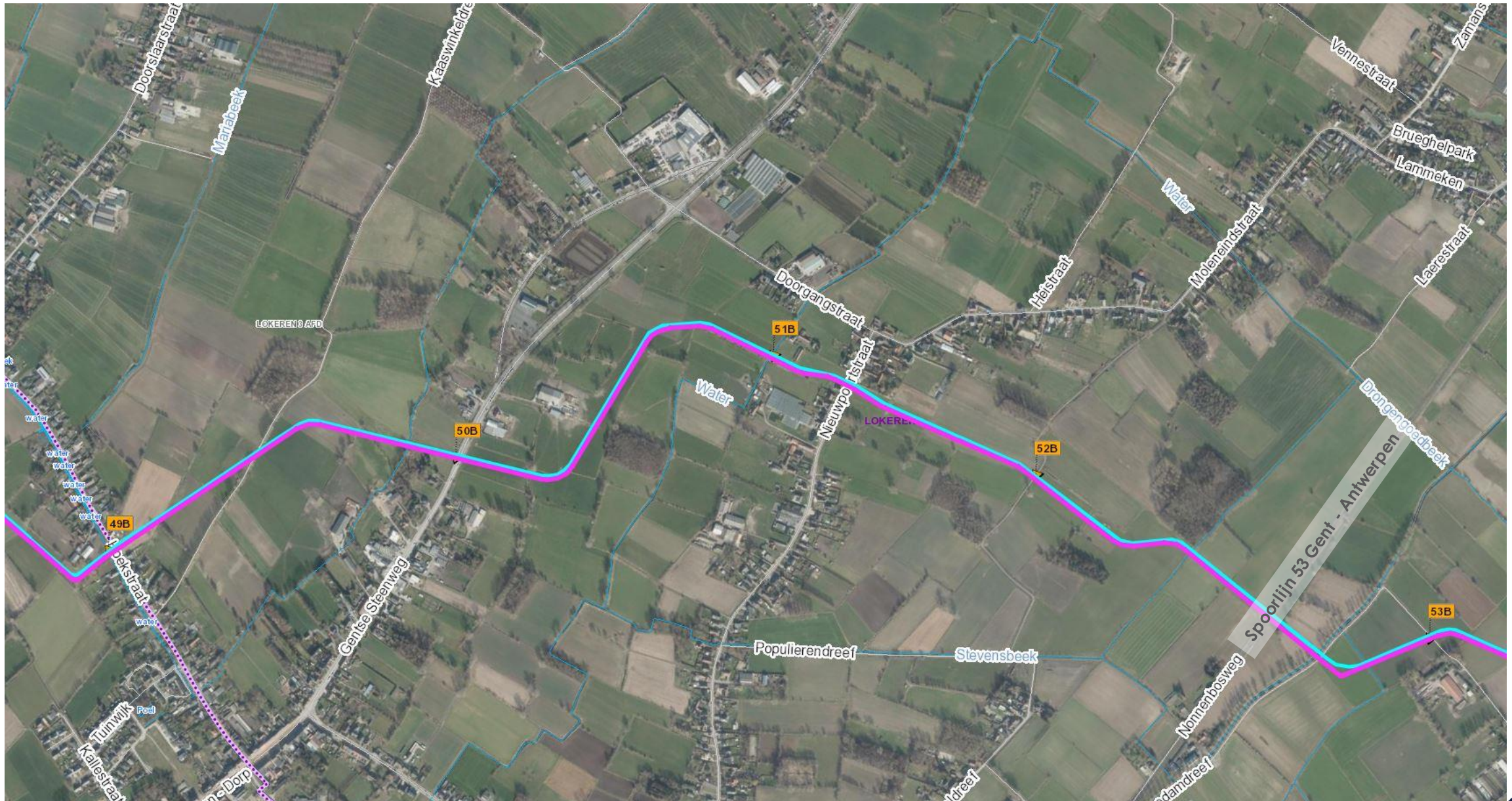
Belangrijke kruisingen:

- spoorlijn 59 Antwerpen-Gent (HDD)
- E17 (persing)
- Schelde (HDD)
- spoorlijn 53 Gent-Dendermonde (persing)
- Dender (HDD)

Leidingtracé op grondgebied Lokeren



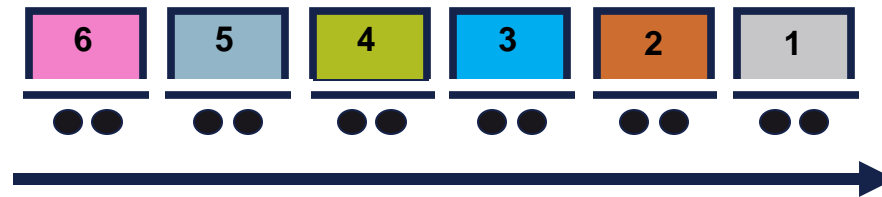
Leidingtracé op grondgebied Lokeren









Leidingtracé op grondgebied Lokeren



Aanleg van een leiding loopt als een trein



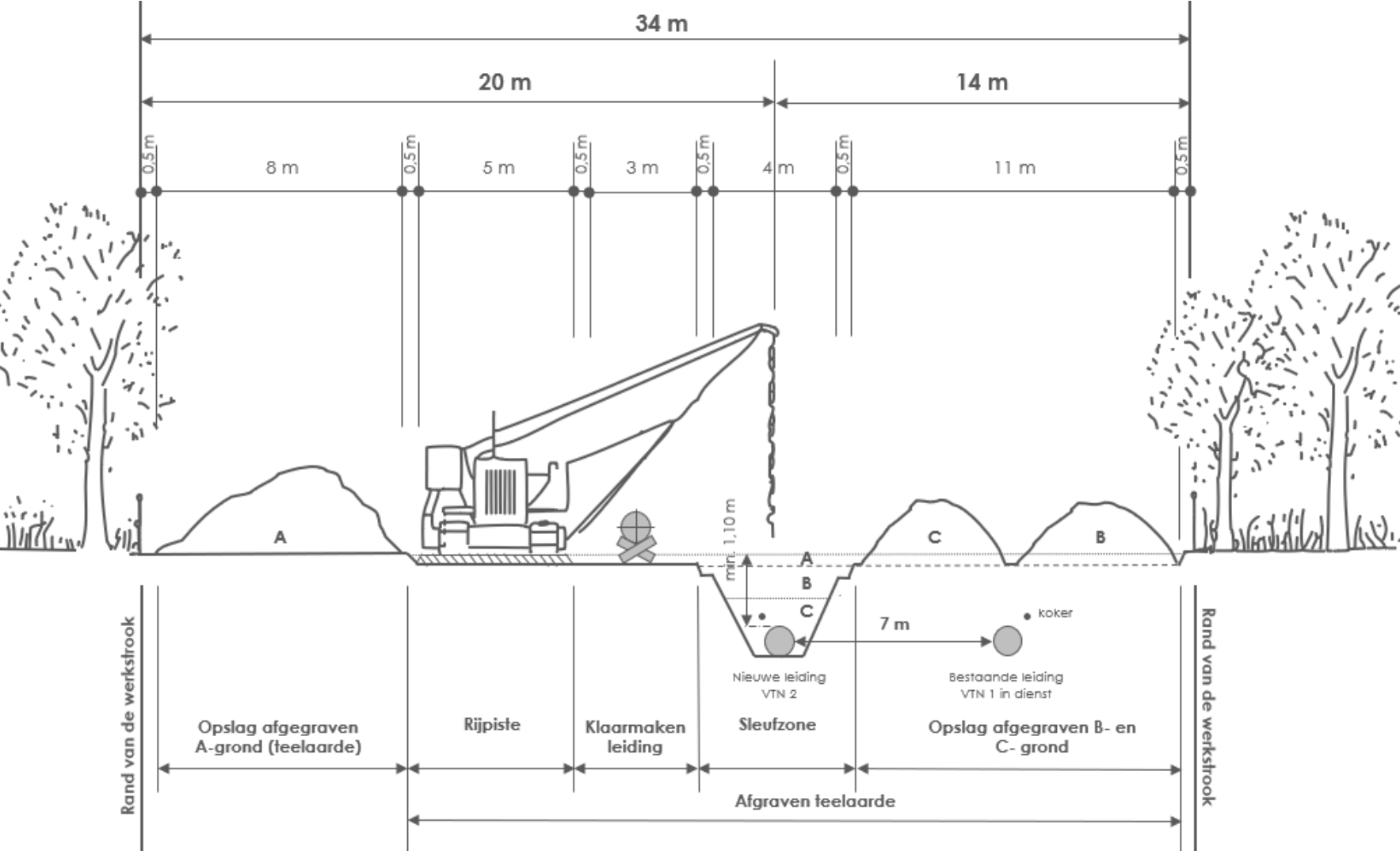
-  Werkstrook klaarmaken
-  Buizen ter plaatse brengen, buigen en lassen
-  Sleuf graven en en leiding erin leggen

-  Sleuf aanvullen en leiding beveiligen
-  Testen en in gebruik nemen
-  Plaatsherstel en bebakening

Start van de werken: werkstrook klaarmaken



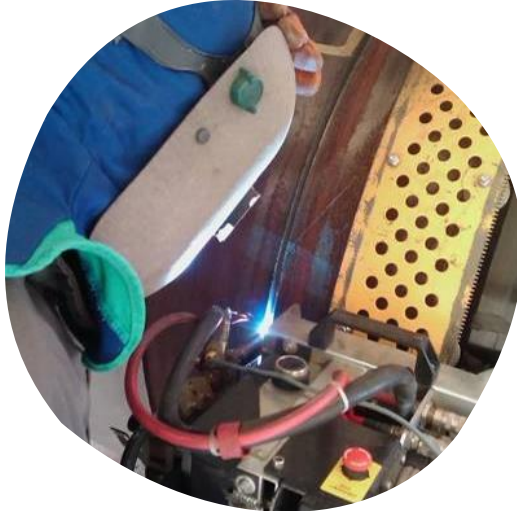
Standaard werkstrook aanleg DN1000



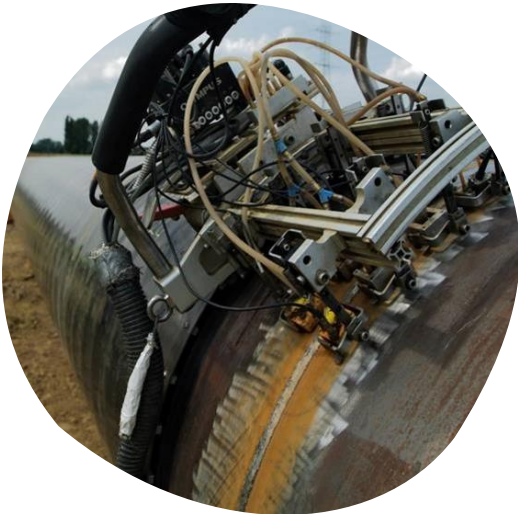
Aan- en uitrijden buizen, buigen



Lassen



Controles en bekleding



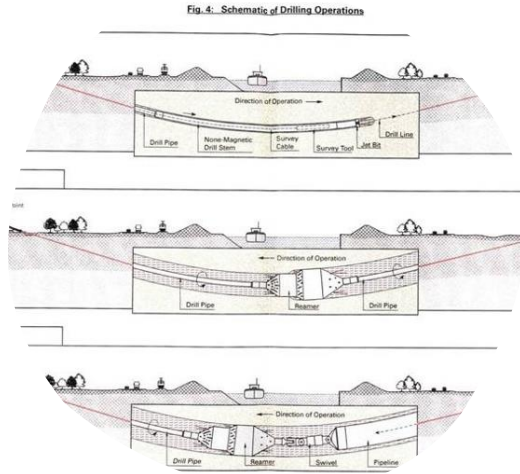
Sleuf graven en leiding erin leggen



Speciale techniek: Persing



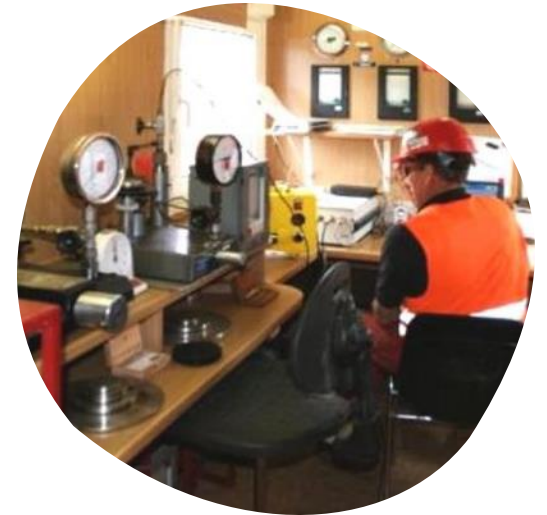
Speciale techniek: Horizontaal gestuurde boring



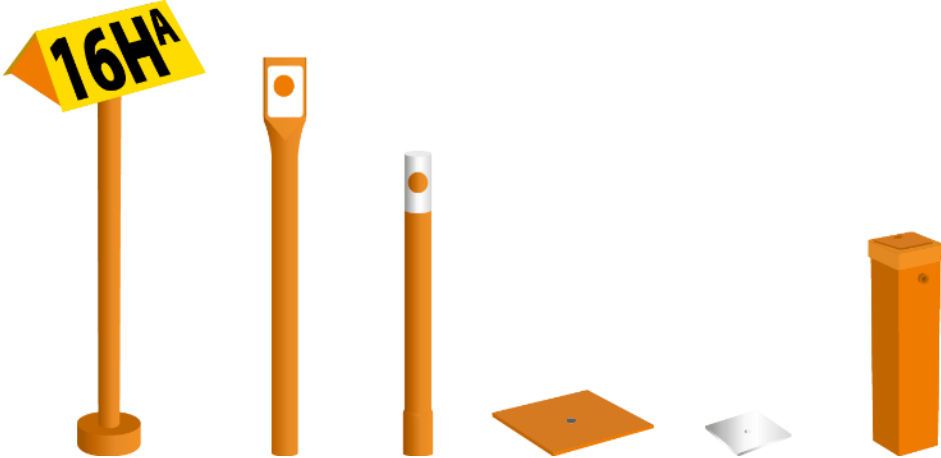
Sleuf aanvullen en leiding beveiligen



Testen en in gebruik nemen



Plaatsherstel en bebakening



Overleg met eigenaars en exploitanten

Wanneer?	Met wie?	Waarover?
Sinds mei 2022	Eigenaars en exploitanten	Vaststellen van de betrokken personen en het eerste contact leggen
Infosessie in juni 2022	Eigenaars en exploitanten	Infovergadering om het project voor te stellen – De betrokken buurtbewoners ontvangen een persoonlijke uitnodiging
Na de start van de procedure van de Verklaring openbaar nut	Eigenaars	Een doorgangsovereenkomst sluiten met de eigenaars van de doorkruiste percelen en vergoedingen betalen
Alvorens de werkstrook te openen	Exploitanten	Opstellen van een tegensprekelijke plaatsbeschrijving
Na het uitgraven van de sleuf	Exploitanten	Beschrijven of een drainage eventueel aanwezig is
Na het plaatsherstel van de drainage	Exploitanten	Het plaatsherstel van de drainage vaststellen
Na het terreinherstel	Exploitanten	Document voor de vrijgave van de terreinen + tegensprekelijke schatting van de schade en betaling van vergoedingen



Beschermde zone en voorbehouden zone

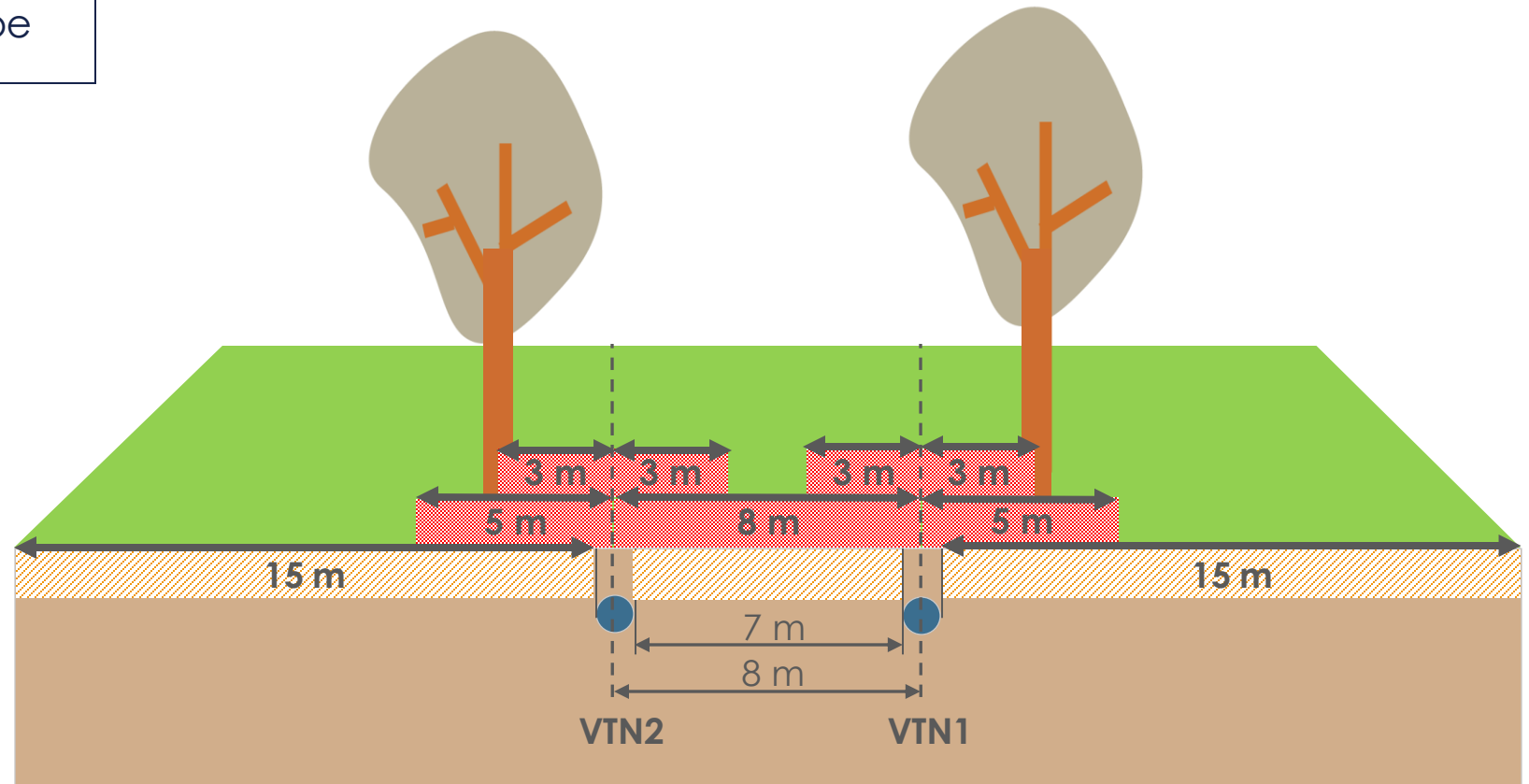
Bij werkzaamheden Fluxys inlichten:
Vlaanderen: www.klip.vlaanderen.be

Voorbehouden zone (KB 2017)

Het is verboden onder andere gebouwen, infrastructuur en constructies in deze zone op te richten

Beschermde zone (KB 1988)

Alle activiteiten in die zone moeten aan de leidingbeheerder worden gemeld



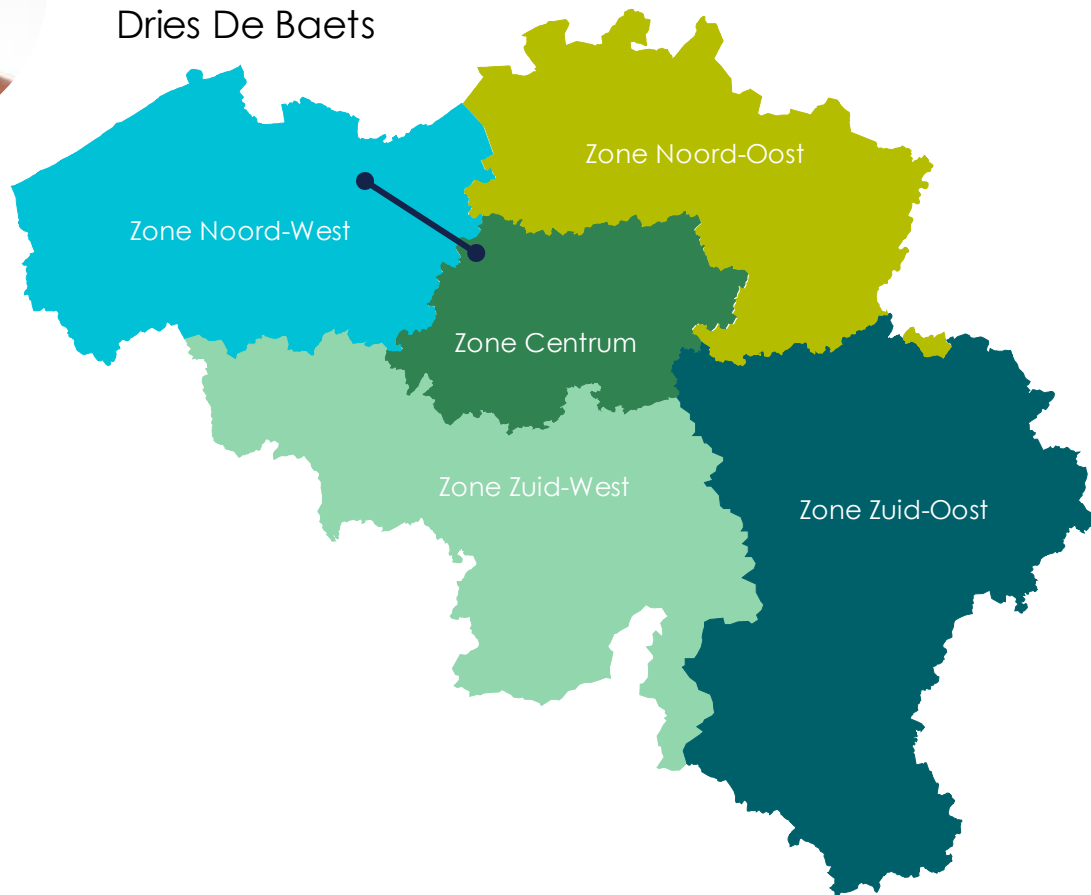
Bovengrondse installaties en leidingen permanent bewaakt door onze centrale dispatching



Onze ogen en expertise op het terrein: Exploitatiecentrum Noord-West



Verantwoordelijke
zone Noord-West
Dries De Baets



We zijn voorbereid op noodsituaties



Geen gsm gebruiken



Niet roken



Beschutting zoeken,
binnen blijven
en ramen en deuren sluiten



112: hulpdiensten
0800 90 102: Fluxys



Wacht op de instructies van de
hulpdiensten





Jean-Paul Kok
0495 36 17 76



www.fluxys.com/belgium
→ Onze grote bouwprojecten

fluxys 