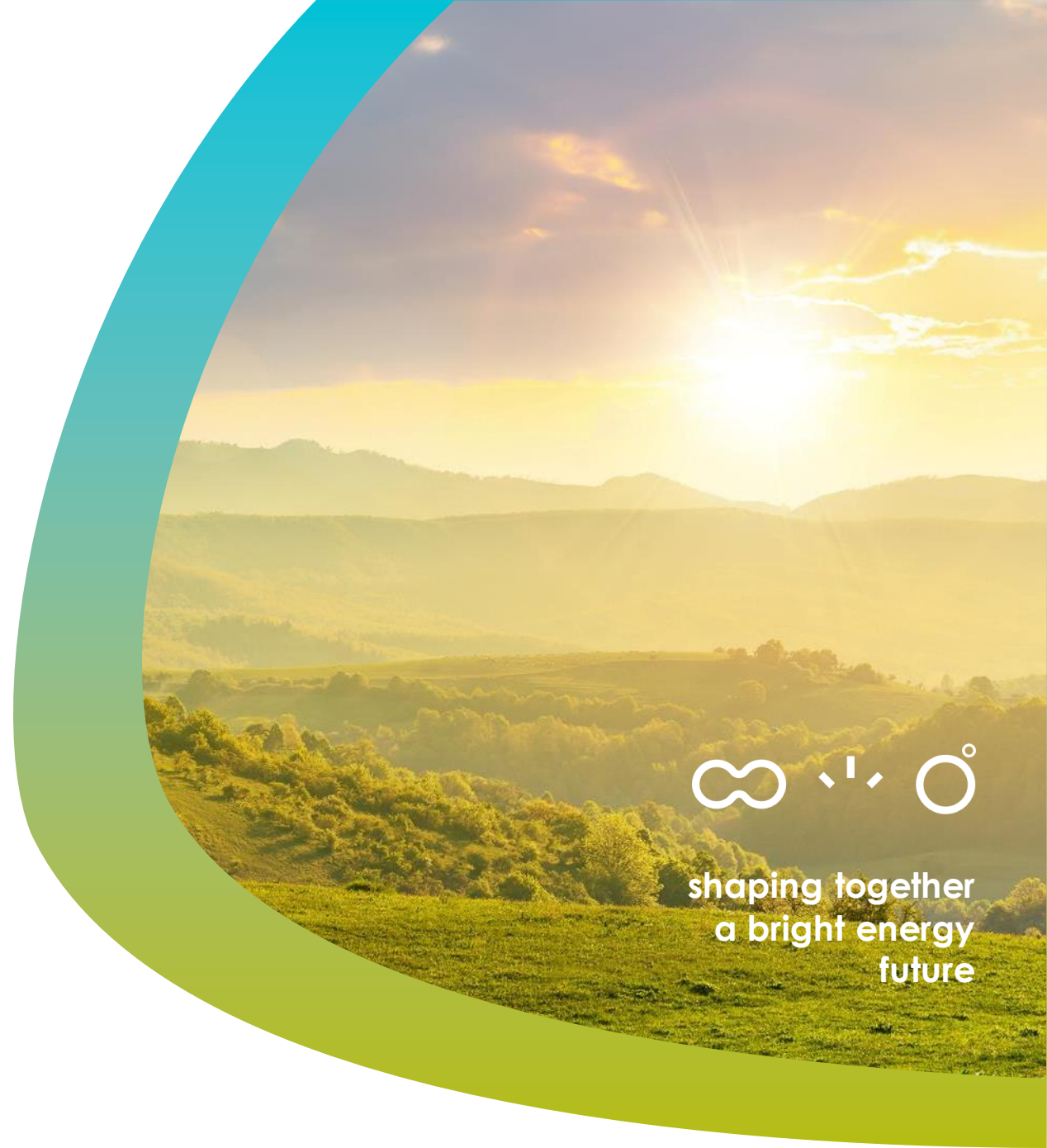


# Welkom



Fluxys-leidingproject Desteldonk-Opwijk

Infoavond Gent & Lochristi 14/06/2022



shaping together  
a bright energy  
future

# Vertegenwoordigers van Fluxys



**Ingrid De Paepe-Harmsen**  
Community Relations



**Koen De Coninck**  
Projects Pipelines



**Dries De Baets**  
Verantwoordelijke  
zone Noord-West



# Fluxys: energie-infrastructuurbedrijf



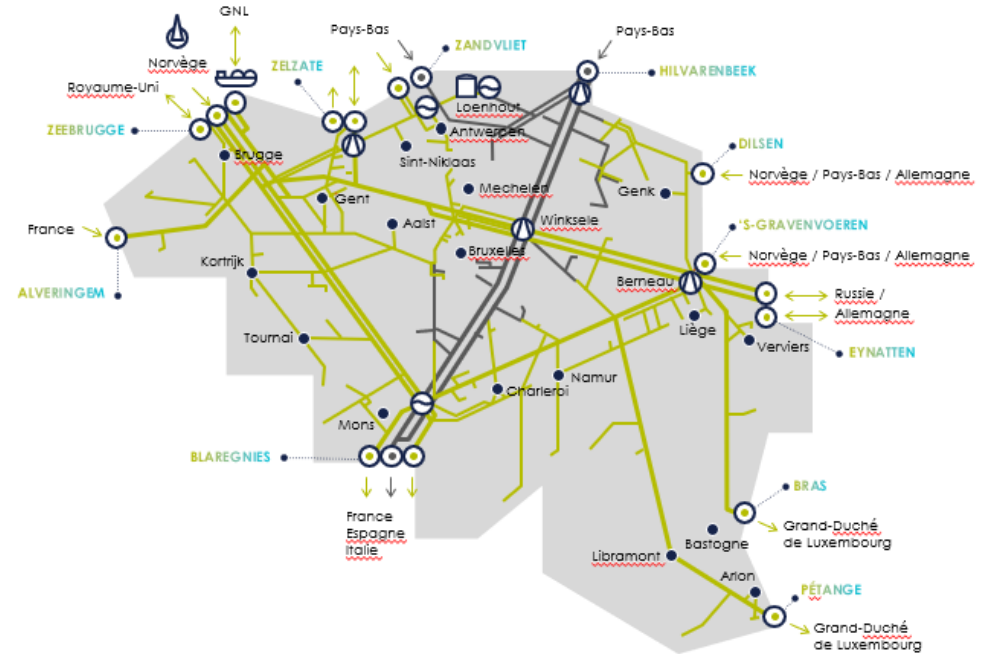
**900 medewerkers in België  
± 20 vestigingen**

18  
Interconnectiepunten



Grens-tot-grensvervoer  
naar buurnetten

Vervoer voor de  
Belgische markt



195 grote industriële eindverbruikers  
22 warmtekrachtkoppelingen

19 elektriciteitscentrales

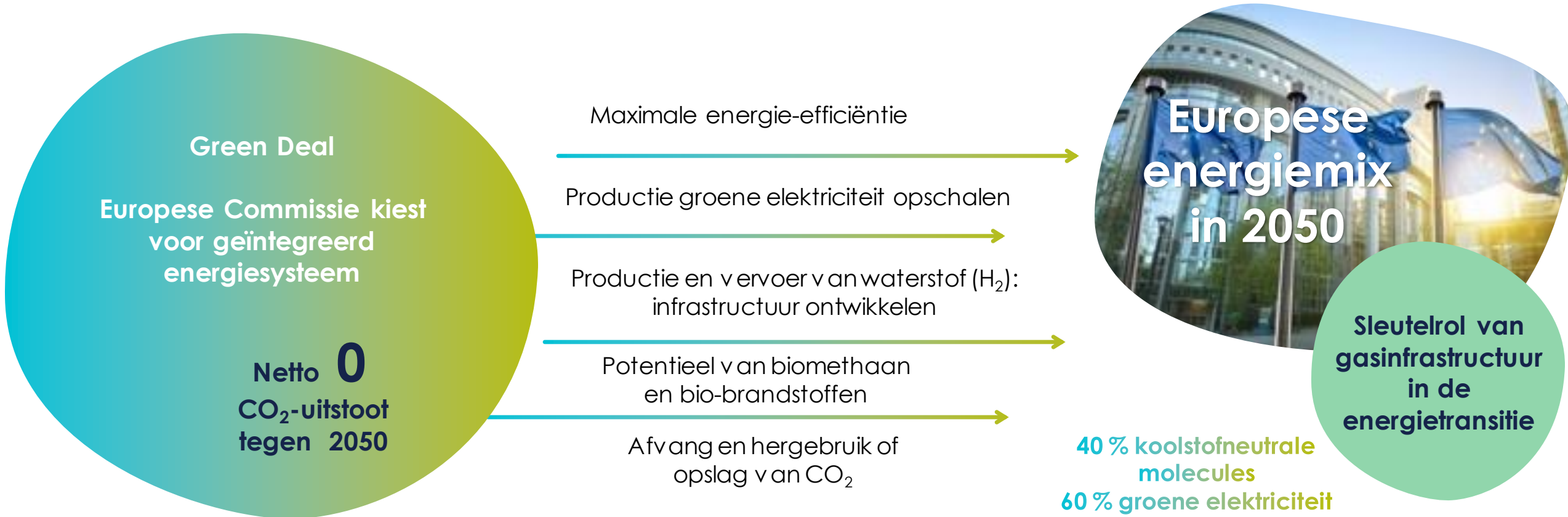
Netten van 12 distributienetbeheerders  
70.000 km  
Lage druk

100 000 kmo's

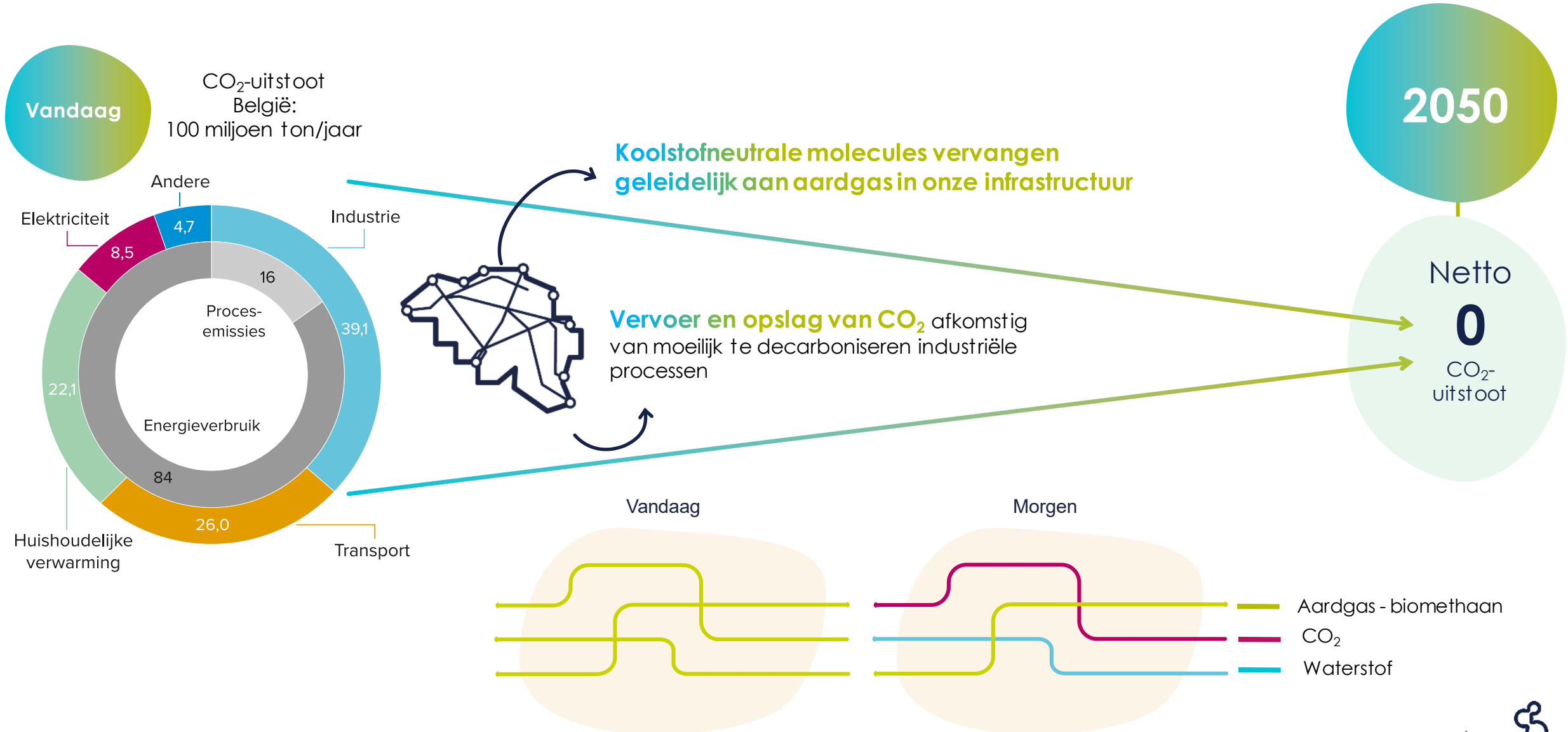
2,9 miljoen  
gezinnen



# Fluxys staat volledig achter de routekaart van Europa om het eerste koolstofneutrale continent te worden tegen 2050 en van de Green Deal een realiteit te maken



# Onze infrastructuur: sleutel naar de vermindering van CO<sub>2</sub>



# Leidingproject Desteldonk – Opwijk: ontbrekende schakel

**1 leiding  
Dubbel doel**

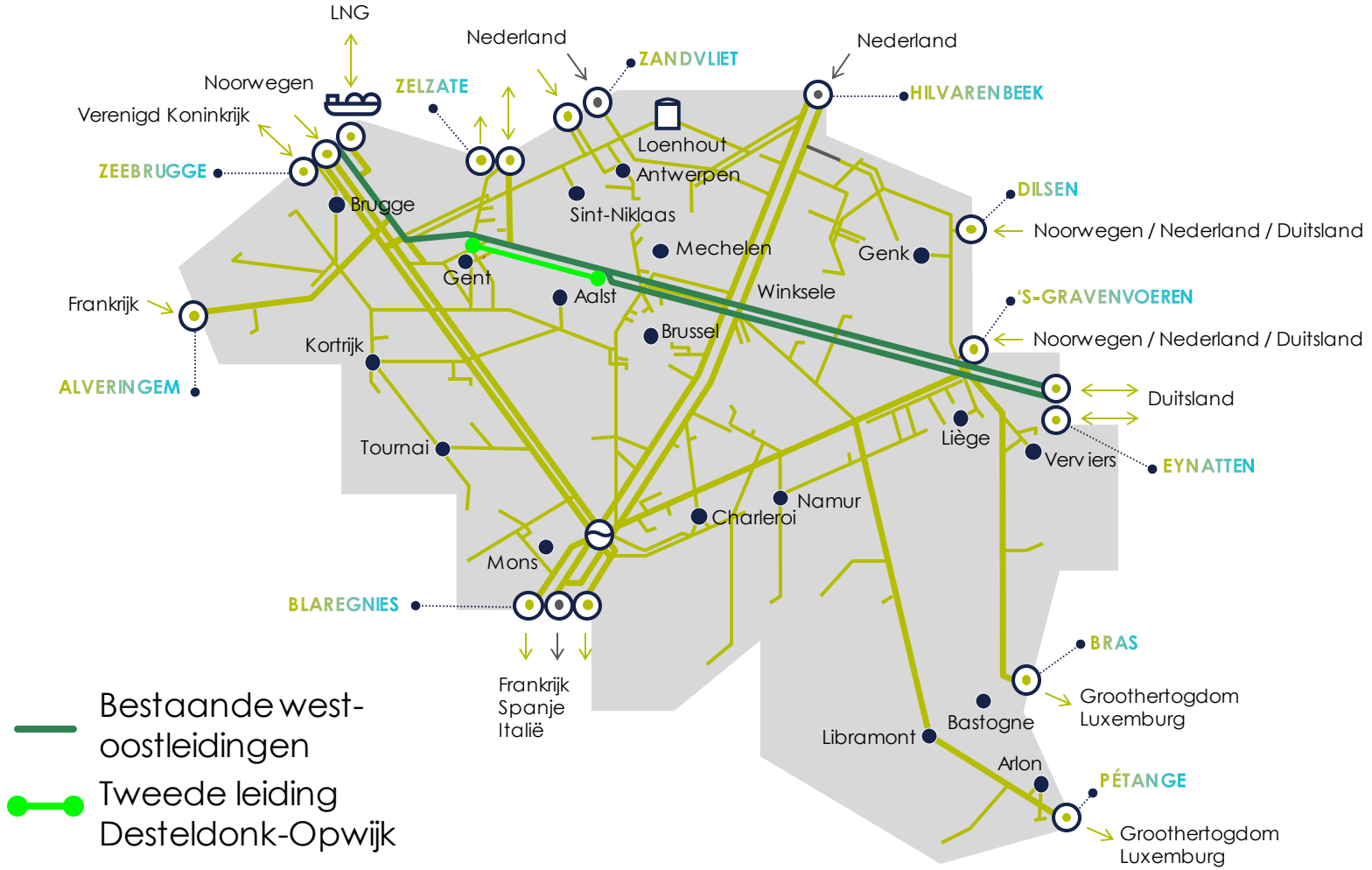
$\text{CH}_4$

Vandaag  
meer  
capaciteit  
voor  
aardgas

$\text{H}_2$

Morgen  
capaciteit  
voor  
waterstof

REPowerEU





# Leidingproject: een duurzame samenwerking

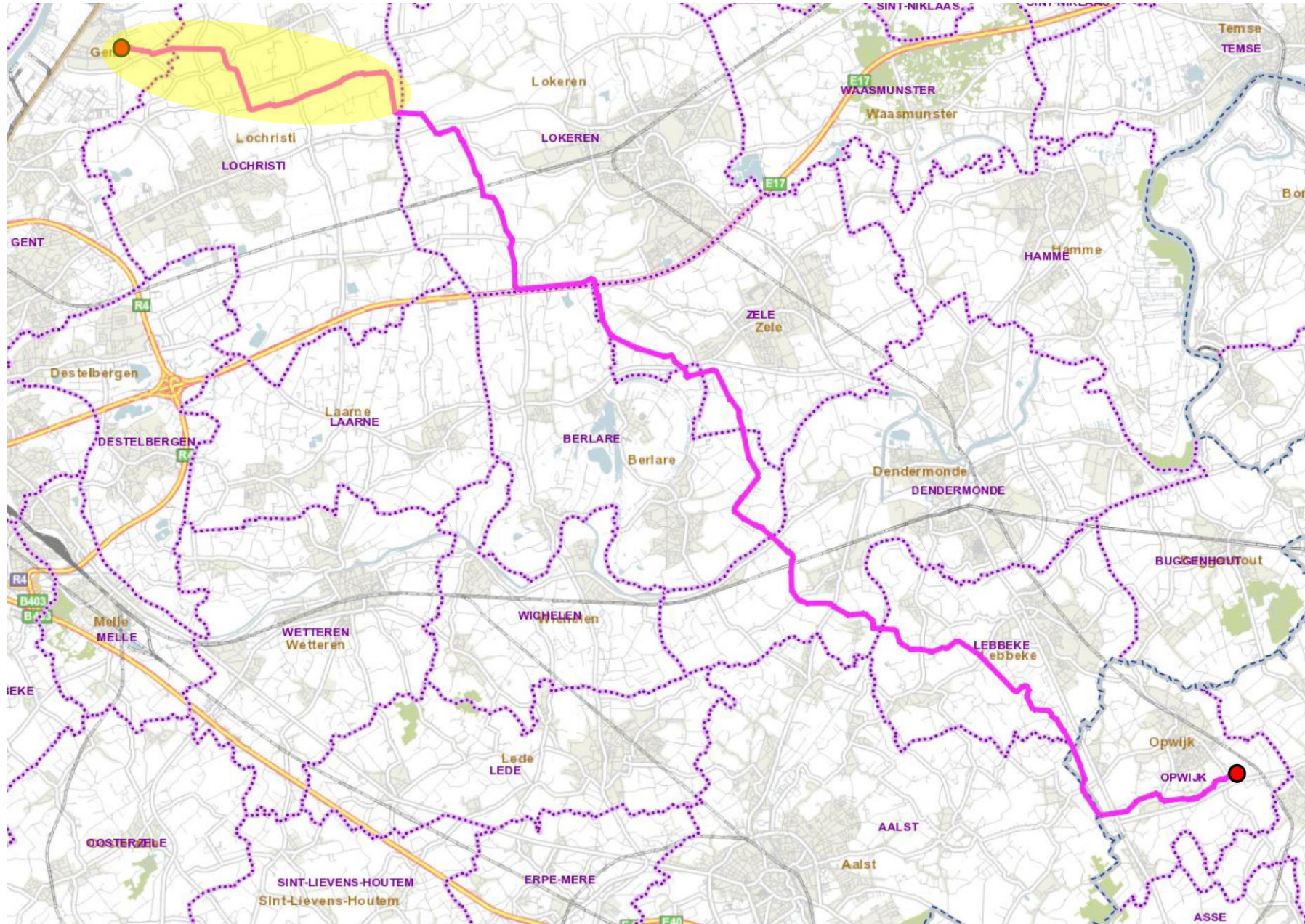


Eén contactpersoon voor  
de buurtbewoners:  
Bernard Plouvier (Gent)  
Patrick Cecat (Lochristi)





# Leidingtracé



## Basisgegevens:

- leiding ondergronds
- totale lengte 44,2 km
- diameter 1000 mm
- druk 84 bar
- geschikt voor waterstof
- tussenafstand 7 m

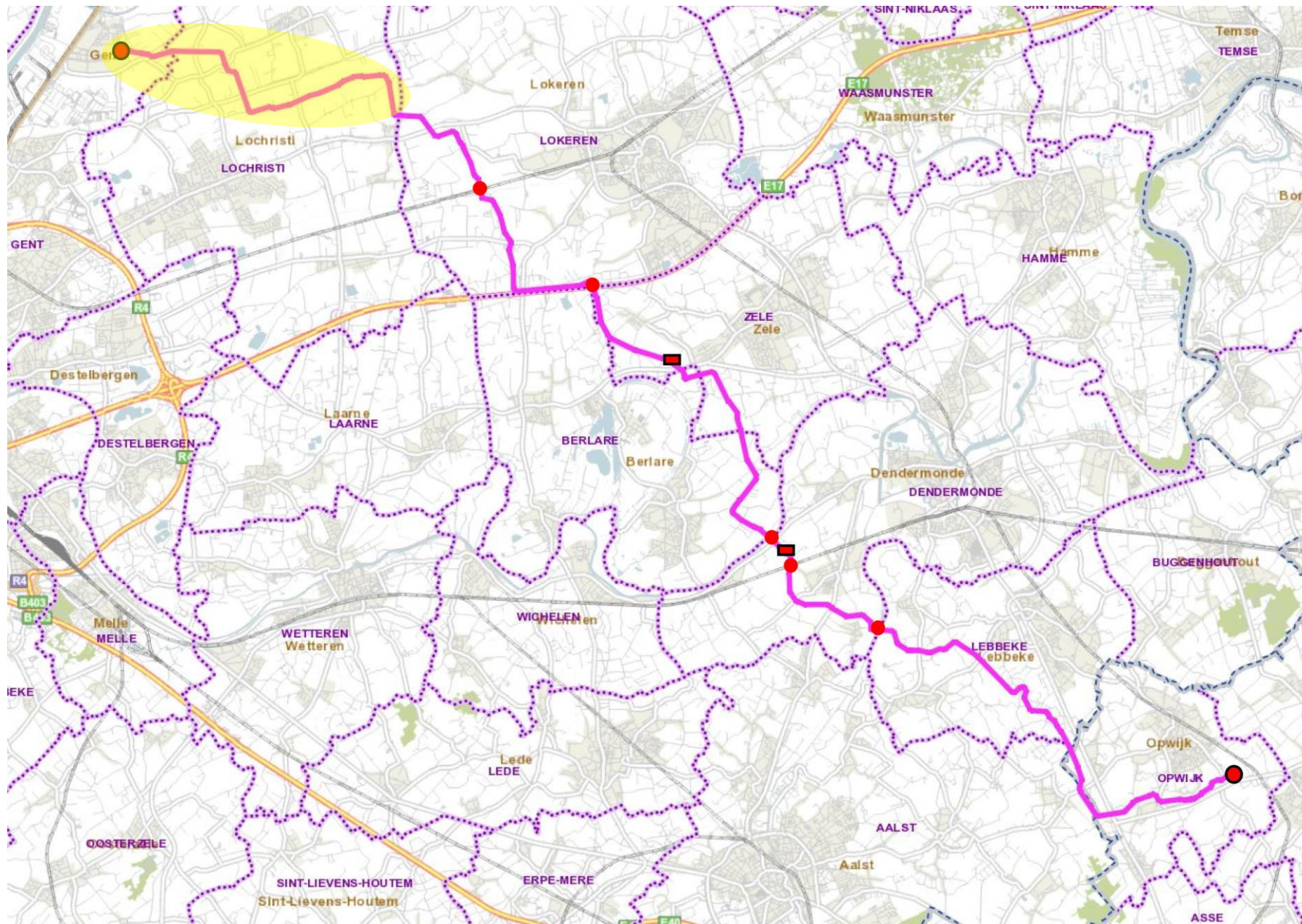
## Gemeenten en steden:

- **Gent 1,5 km**
- **Lochristi 7,8 km**
- Lokeren 8,4 km
- Zele 5,4 km
- Berlare 4,2 km
- Dendermonde 4,3 km
- Lebbeke 6,7 km
- Aalst 1,2 km
- Opwijk 4,7 km





# Aanhorigheden en belangrijke kruisingen



## Bovengrondse installaties:

- Aanpassing van bestaande stations:
  - Gent (Desteldonk)
  - Zele (Bookhamerstraat)
  - Opwijk (Hollestraat)
- Uitbreiding van bestaande station:
  - Dendermonde (Oudegem Paalstraat)

## Belangrijke kruisingen:

- spoorlijn 59 Antwerpen-Gent (HDD)
- E17 (persing)
- Schelde (HDD)
- spoorlijn 53 Gent-Dendermonde (persing)
- Dender (HDD)



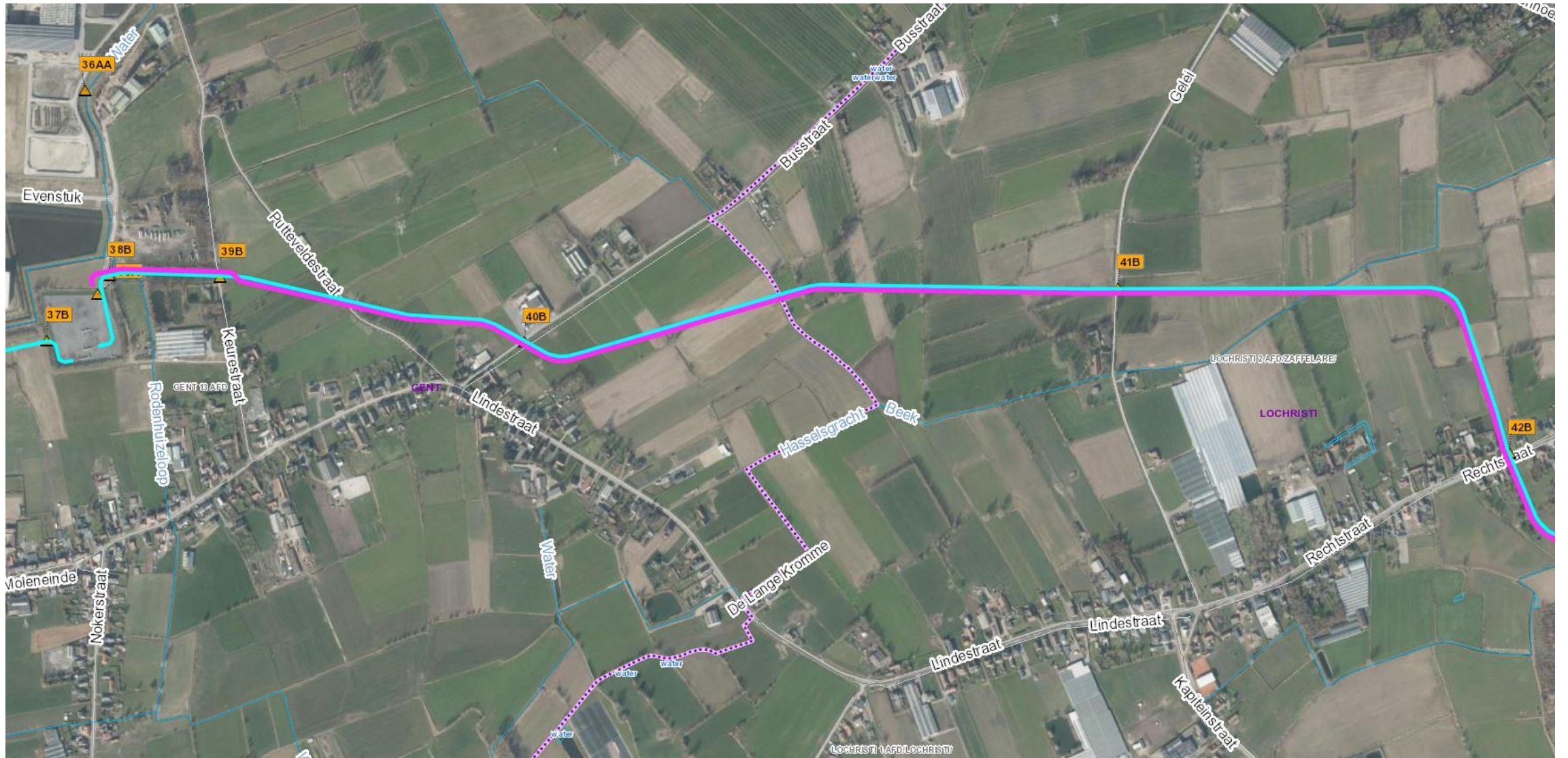


# Leidingtracé op grondgebied Gent en Lochristi





# Leidingtracé op grondgebied Gent en Lochristi



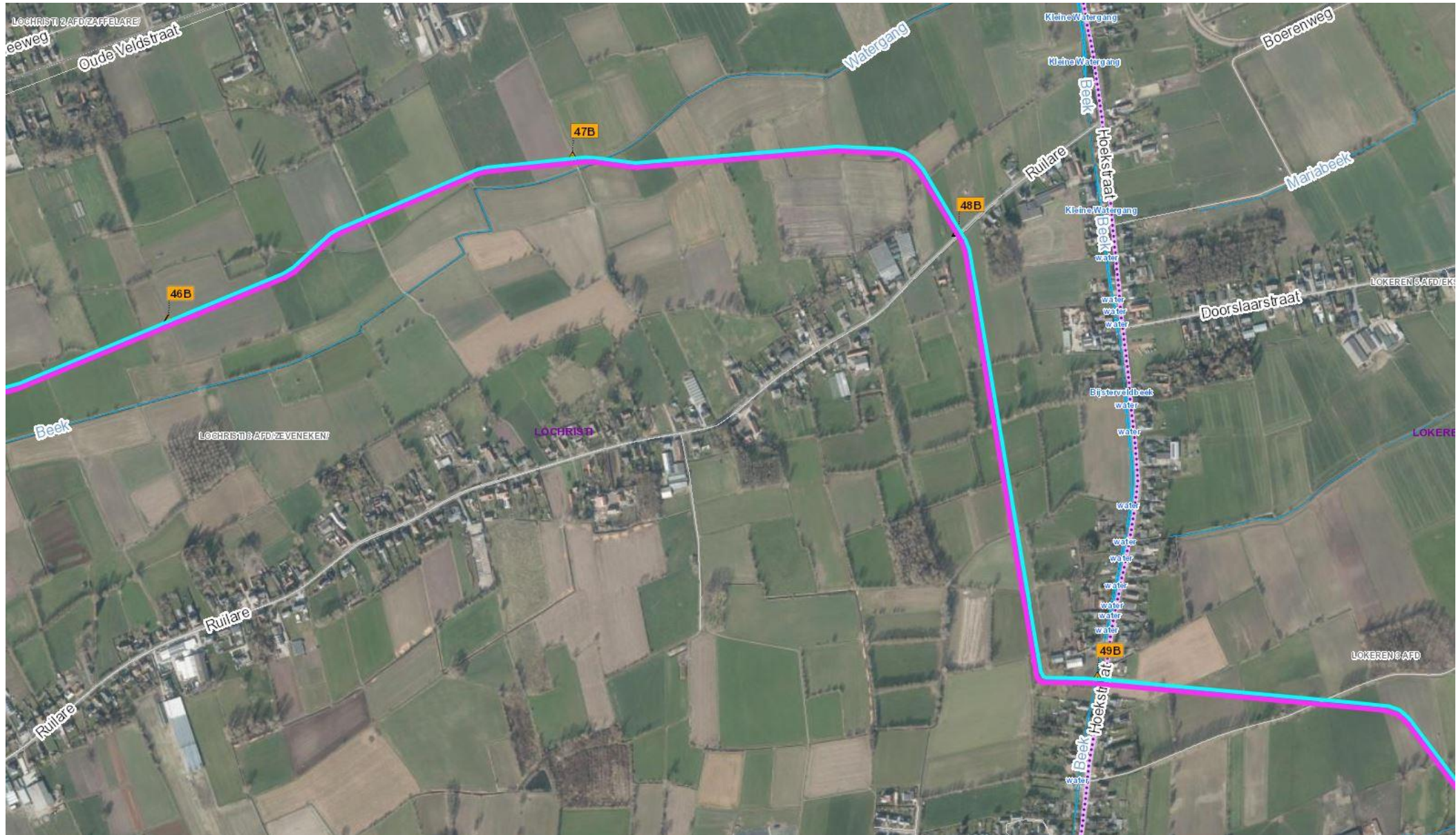


# Leidingtracé op grondgebied Gent en Lochristi

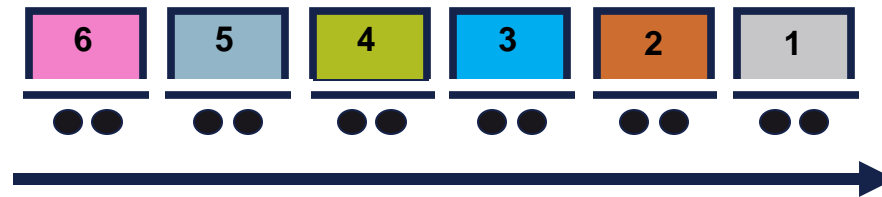




# Leidingtracé op grondgebied Gent en Lochristi



# Aanleg van een leiding loopt als een trein



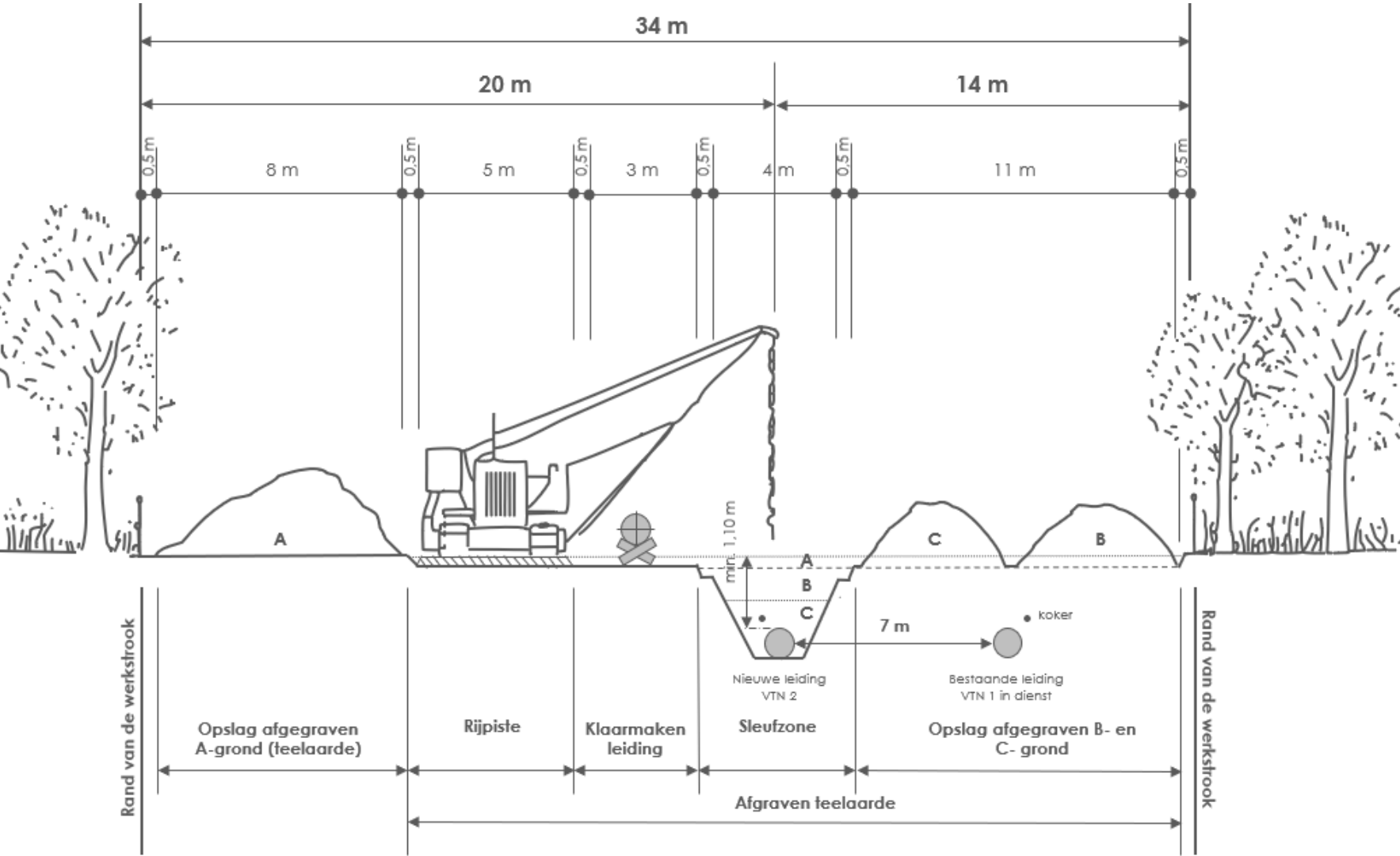
- |   |  |   |                                       |
|---|--|---|---------------------------------------|
|    | Werkstrook klaarmaken                        |    | Sleuf aanvullen en leiding beveiligen |
|   | Buizen ter plaatse brengen, buigen en lassen |   | Testen en in gebruik nemen            |
|  | Sleuf graven en leiding erin leggen          |  | Plaatsherstel en bebakening           |



# Start van de werken: werkstrook klaarmaken



# Standaard werkstrook aanleg DN1000

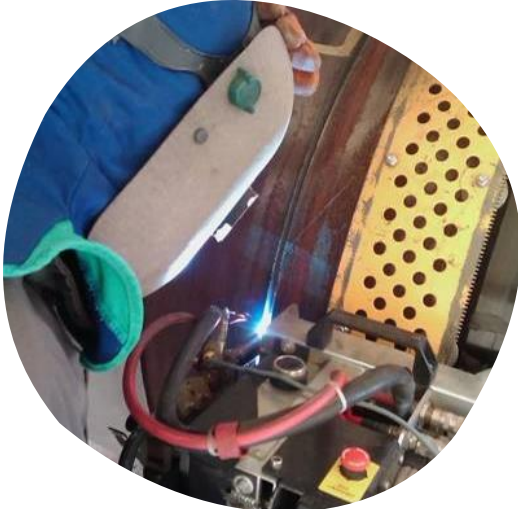


# Aan- en uitrijden buizen, buigen





# Lassen



# Controles en bekleding



# Sleuf graven en leiding erin leggen



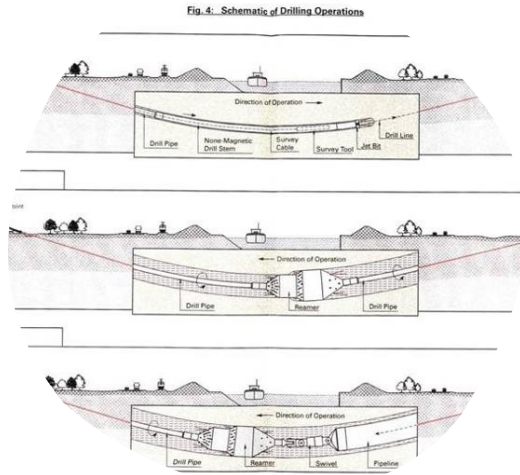


# Speciale techniek: Persing





# Speciale techniek: Horizontaal gestuurde boring



# Sleuf aanvullen en leiding beveiligen

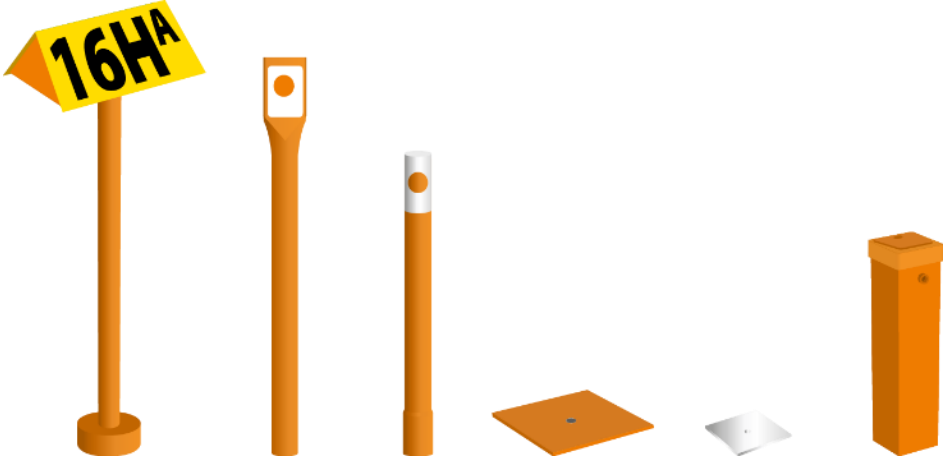


# Testen en in gebruik nemen





# Plaatsherstel en bebakening



# Overleg met eigenaars en exploitanten

Wanneer?	Met wie?	Waarover?
Sinds mei 2022	Eigenaars en exploitanten	Vaststellen van de betrokken personen en het eerste contact leggen
Infosessie in juni 2022	Eigenaars en exploitanten	Infovergadering om het project voor te stellen – De betrokken buurtbewoners ontvangen een persoonlijke uitnodiging
Na de start van de procedure van de Verklaring openbaar nut	Eigenaars	Een <b>doorgangsovereenkomst</b> sluiten met de eigenaars van de doorkruiste percelen en <b>vergoedingen betalen</b>
Alvorens de werkstrook te openen	Exploitanten	Opstellen van een tegensprekelijke plaatsbeschrijving
Na het uitgraven van de sleuf	Exploitanten	Beschrijven of een drainage eventueel aanwezig is
Na het plaatsherstel van de drainage	Exploitanten	Het plaatsherstel van de drainage vaststellen
Na het terreinherstel	Exploitanten	Document voor de vrijgave van de terreinen + tegensprekelijke schatting van de schade en <b>betaling van vergoedingen op basis van Protocol met Belgische landbouworganisaties</b>



# Beschermde zone en voorbehouden zone : wettelijke erfdiensbaarheid van openbaar nut

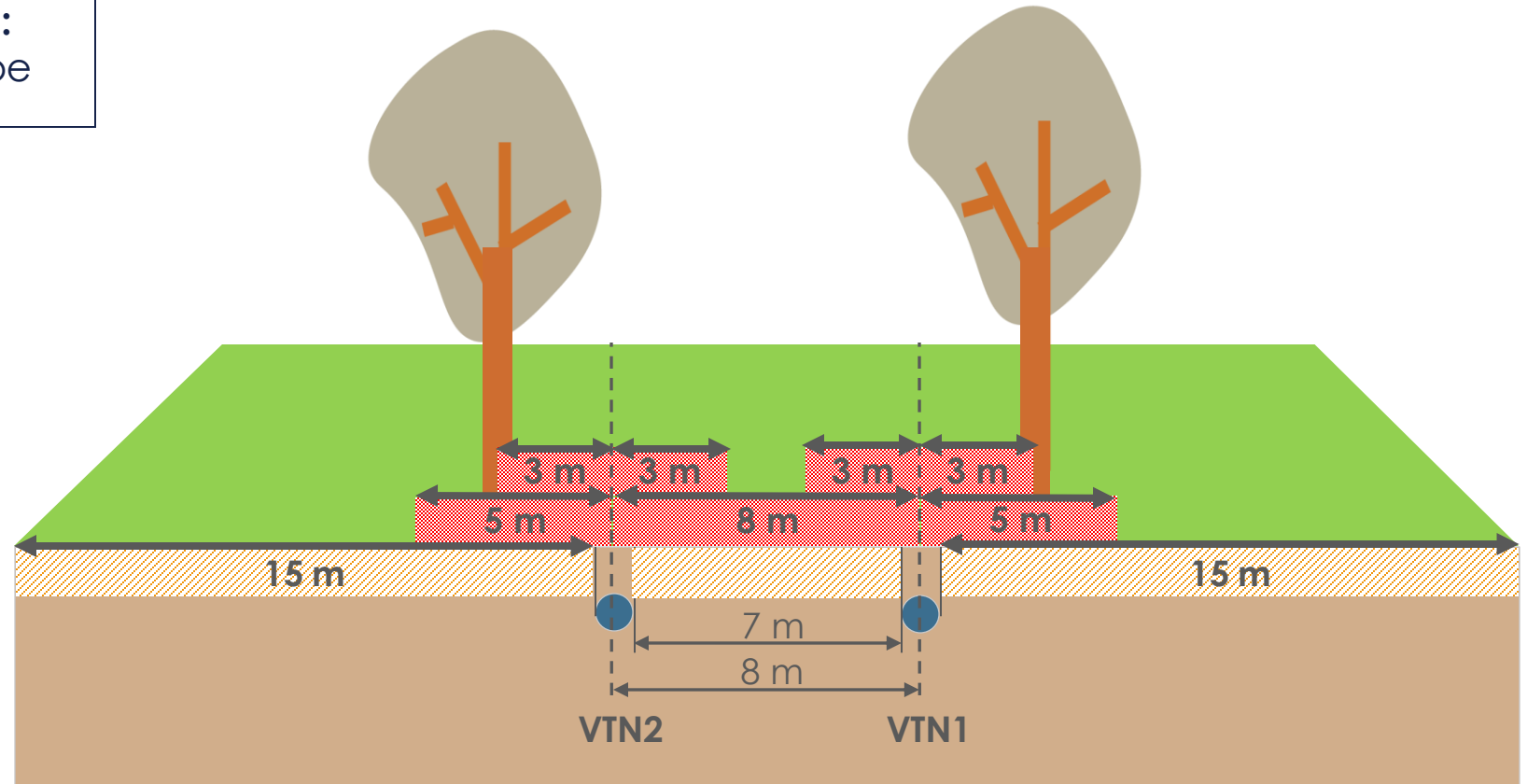
Bij werkzaamheden Fluxys inlichten:  
Vlaanderen: [www.klip.vlaanderen.be](http://www.klip.vlaanderen.be)

## Voorbehouden zone (KB 2017)

Verboden in die zone (onder andere): gebouwen en constructies, opslag en reliëf wijziging

## Beschermde zone (KB 1988)

Alle risico-activiteiten in die zone moeten aan de leidingbeheerder worden gemeld op voorhand



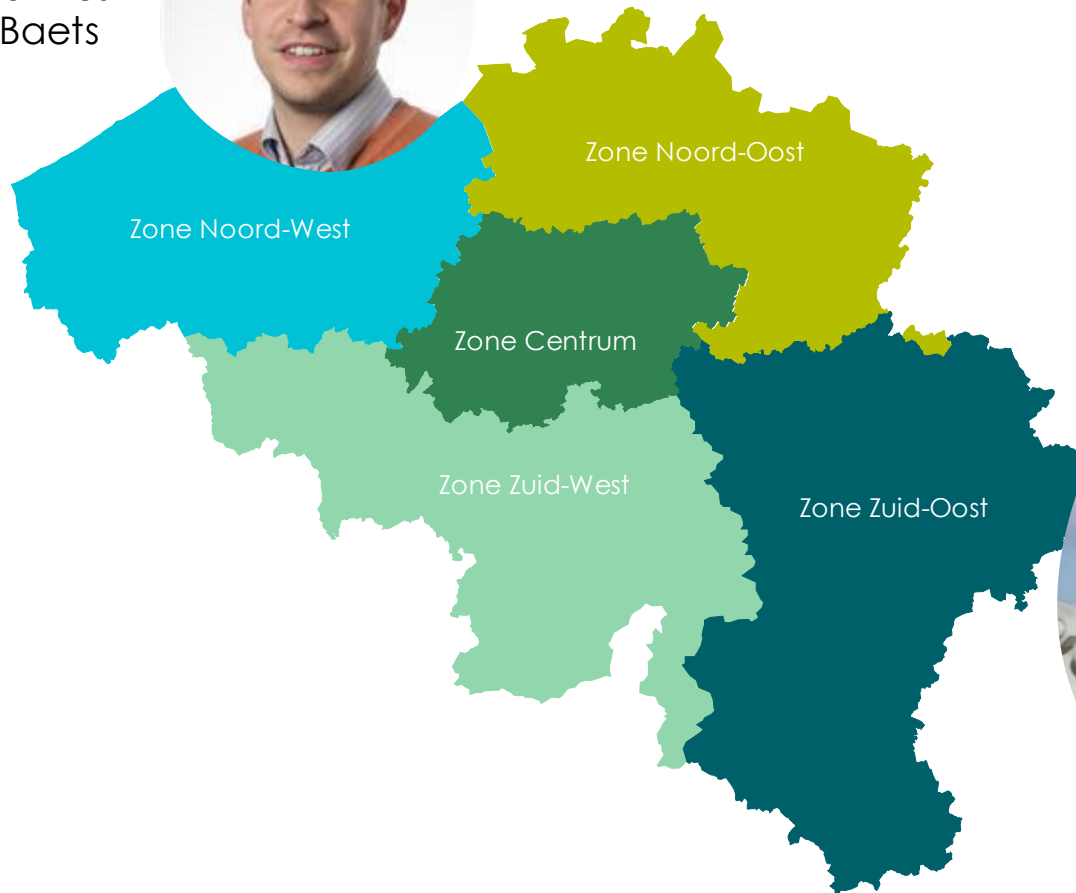
**Bovengrondse installaties en leidingen permanent bewaakt door onze centrale dispatching**





# Onze ogen en expertise op het terrein: Exploitatiecentrum Noord-West

Verantwoordelijke  
zone Noord-West  
Dries De Baets



# We zijn voorbereid op noodsituaties



Geen gsm gebruiken



Niet roken



Beschutting zoeken,  
binnen blijven  
en ramen en deuren sluiten



112: hulpdiensten  
0800 90 102: Fluxys



Wacht op de instructies van de  
hulpdiensten





**Bernard Plouvier**  
0495 87 13 91



**Patrick Cecat**  
0477 13 09 50



[www.fluxys.com/belgium](http://www.fluxys.com/belgium)  
→ Onze grote bouwprojecten

**fluxys** 