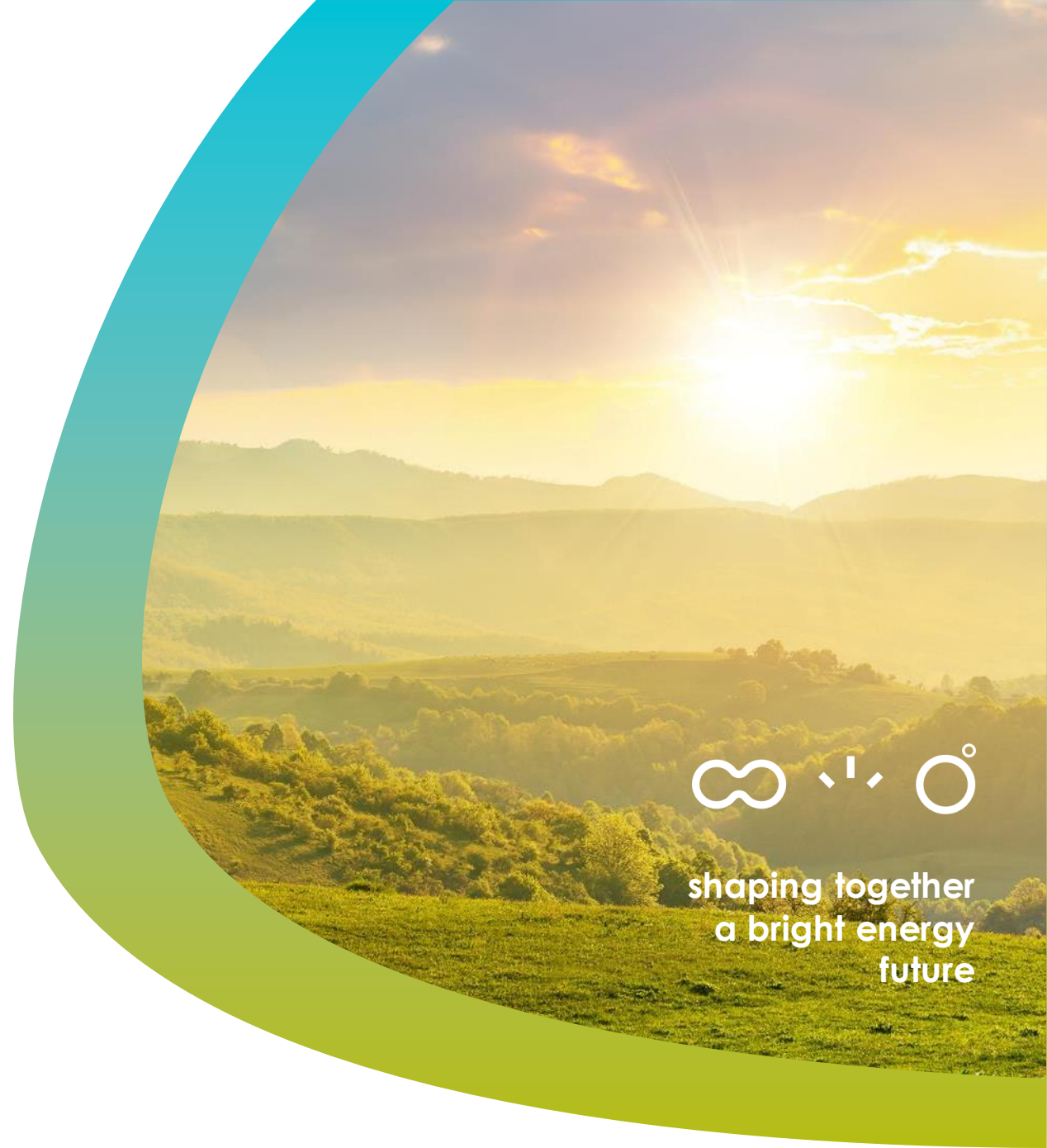


# Welkom



Fluxys-leidingproject Desteldonk-Opwijk

Infoavond Aalst + Opwijk 16/06/2022



shaping together  
a bright energy  
future

# Vertegenwoordigers van Fluxys



**Gontran Soumoy**  
Community Relations



**Xavier Albert**  
Projects Pipelines



**Tim De Vil**  
Verantwoordelijke  
zone Centrum



# Fluxys: energie-infrastructuurbedrijf



900 medewerkers in België  
± 20 vestigingen

18  
Interconnectiepunten



Grens-tot-grensvervoer  
naar buurnetten

Vervoer voor de  
Belgische markt

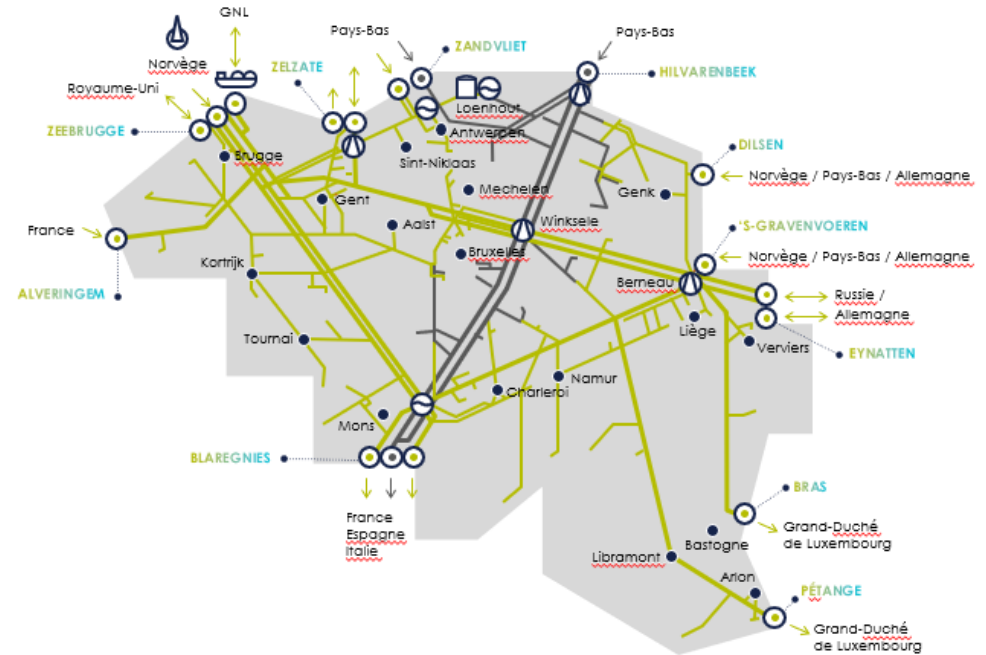
195 grote industriële eindverbruikers  
22 warmtekracht koppelingen

19 elektriciteitscentrales

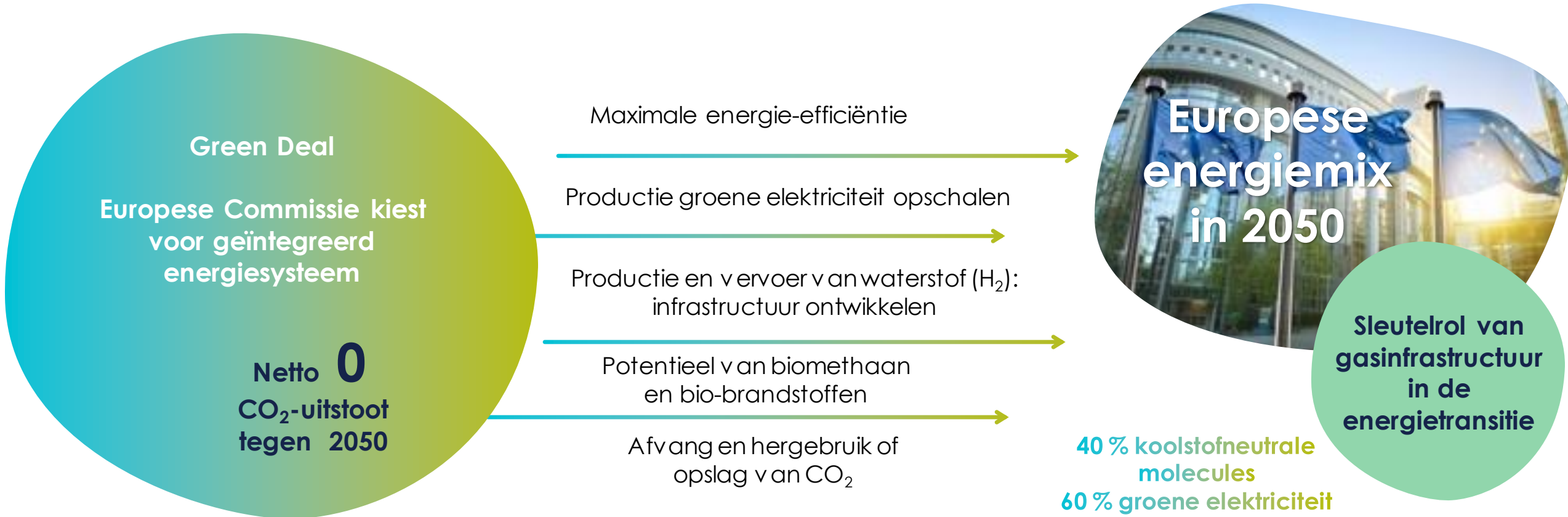
Netten van 12 distributienetbeheerders  
70.000 km  
Lage druk

100 000 kmo's

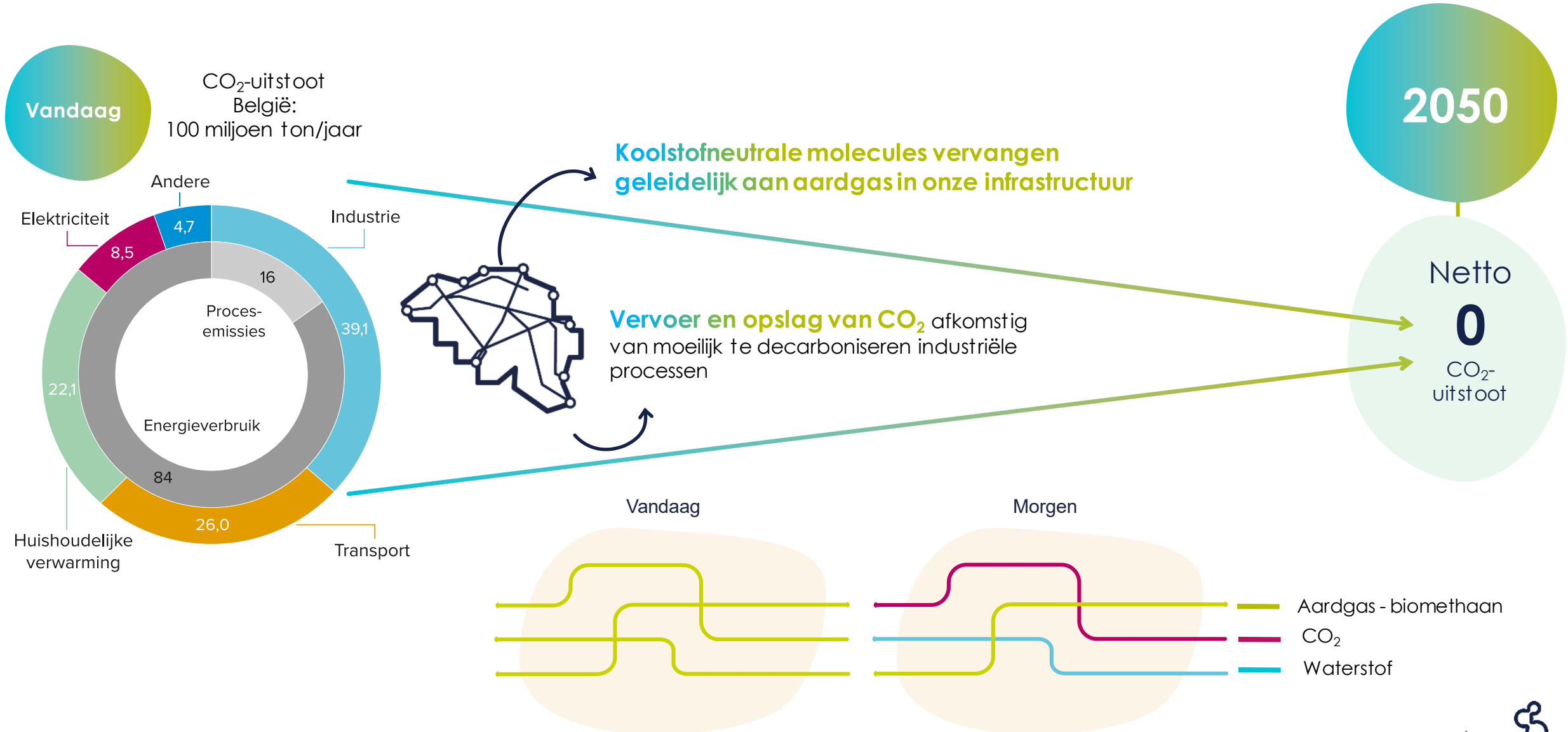
2,9 miljoen  
gezinnen



# Fluxys staat volledig achter de routekaart van Europa om het eerste koolstofneutrale continent te worden tegen 2050 en van de Green Deal een realiteit te maken



# Onze infrastructuur: sleutel naar de vermindering van CO<sub>2</sub>



# Leidingproject Desteldonk – Opwijk: ontbrekende schakel

**1 leiding  
Dubbel doel**

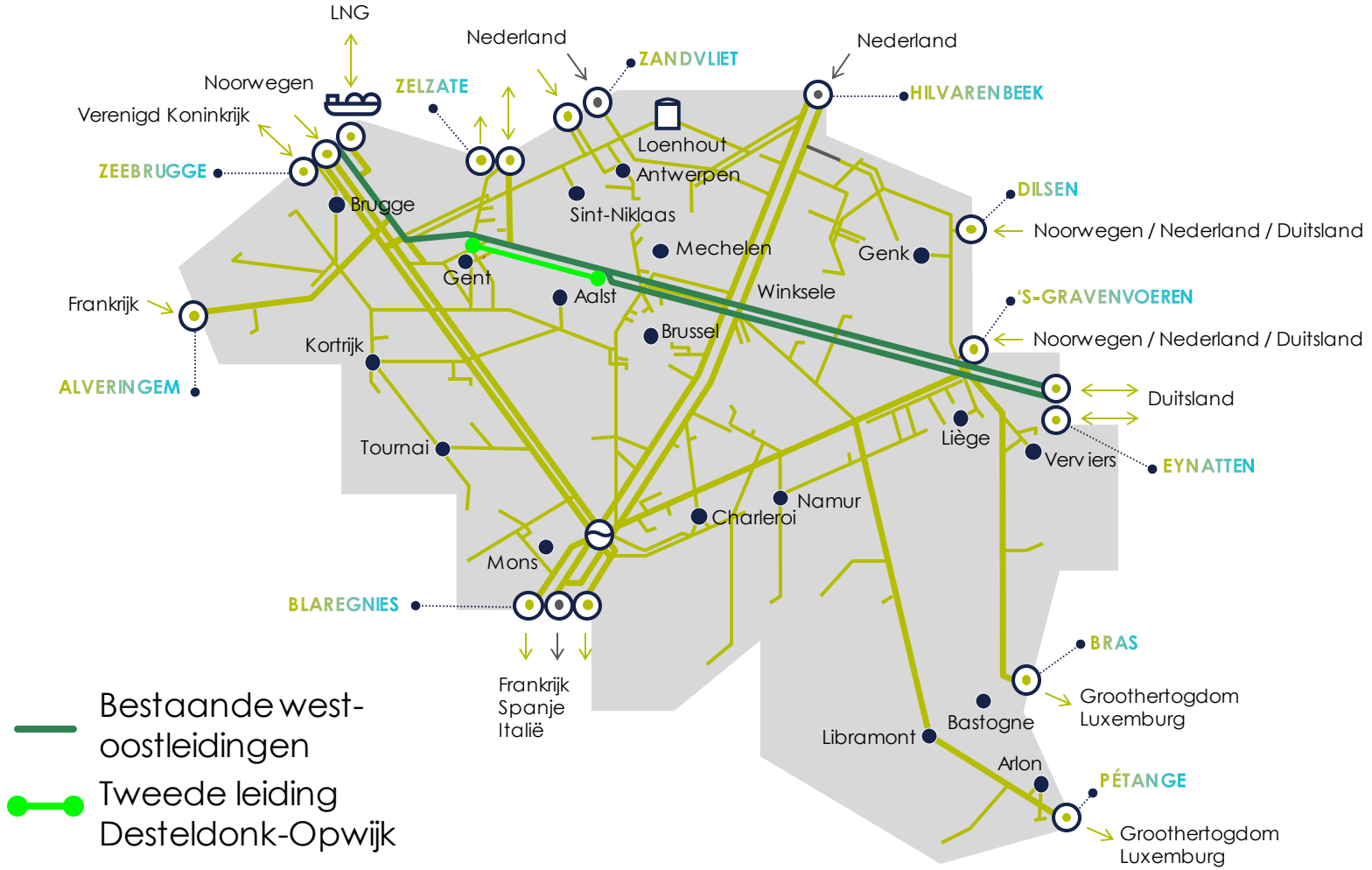
$\text{CH}_4$

Vandaag  
meer  
capaciteit  
voor  
aardgas

$\text{H}_2$

Morgen  
capaciteit  
voor  
waterstof

REPowerEU



# Leidingproject: een duurzame samenwerking

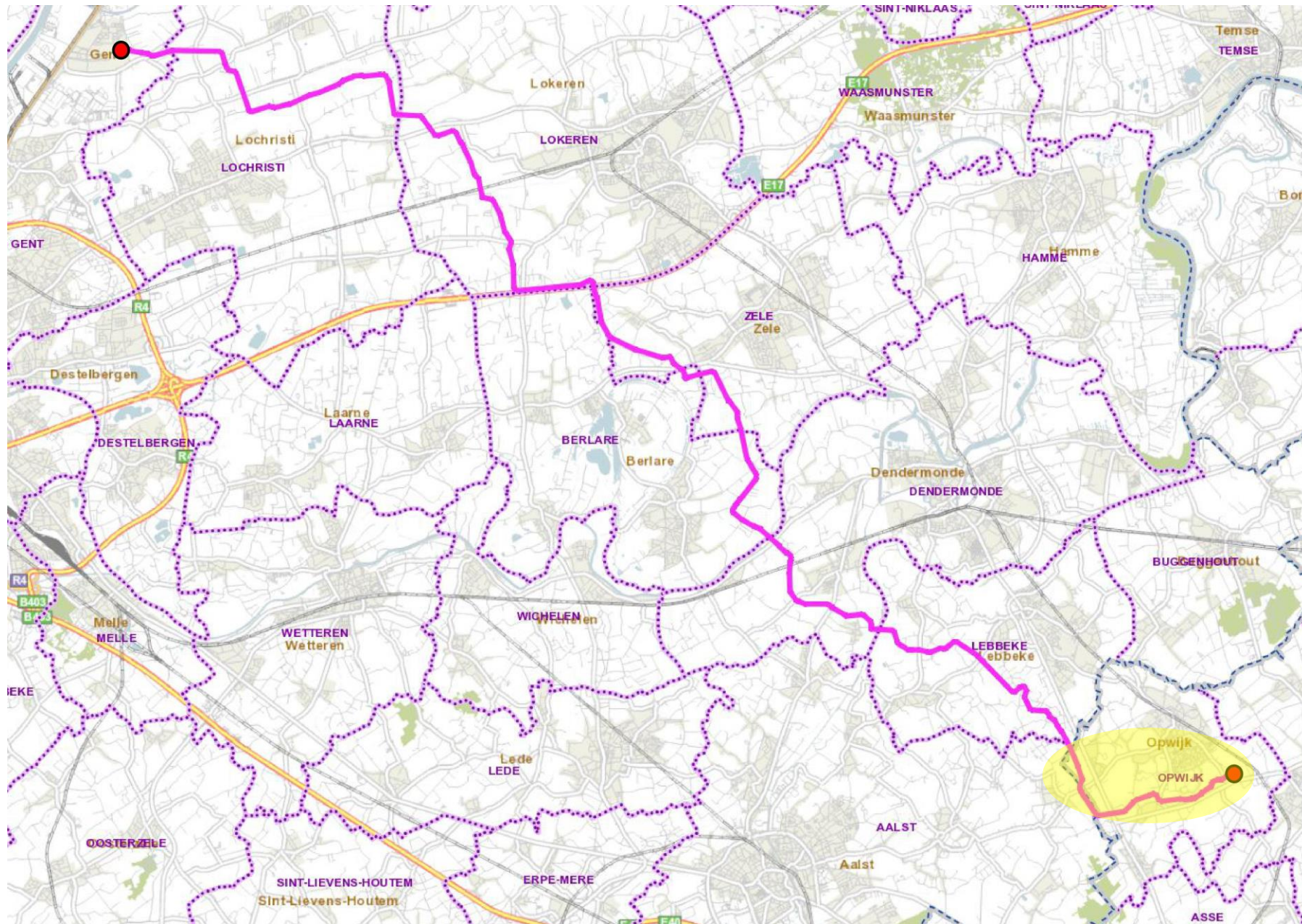


Eén contactpersoon voor  
de buurtbewoners:  
Jean Massart





# Leidingtracé



## Basisgegevens:

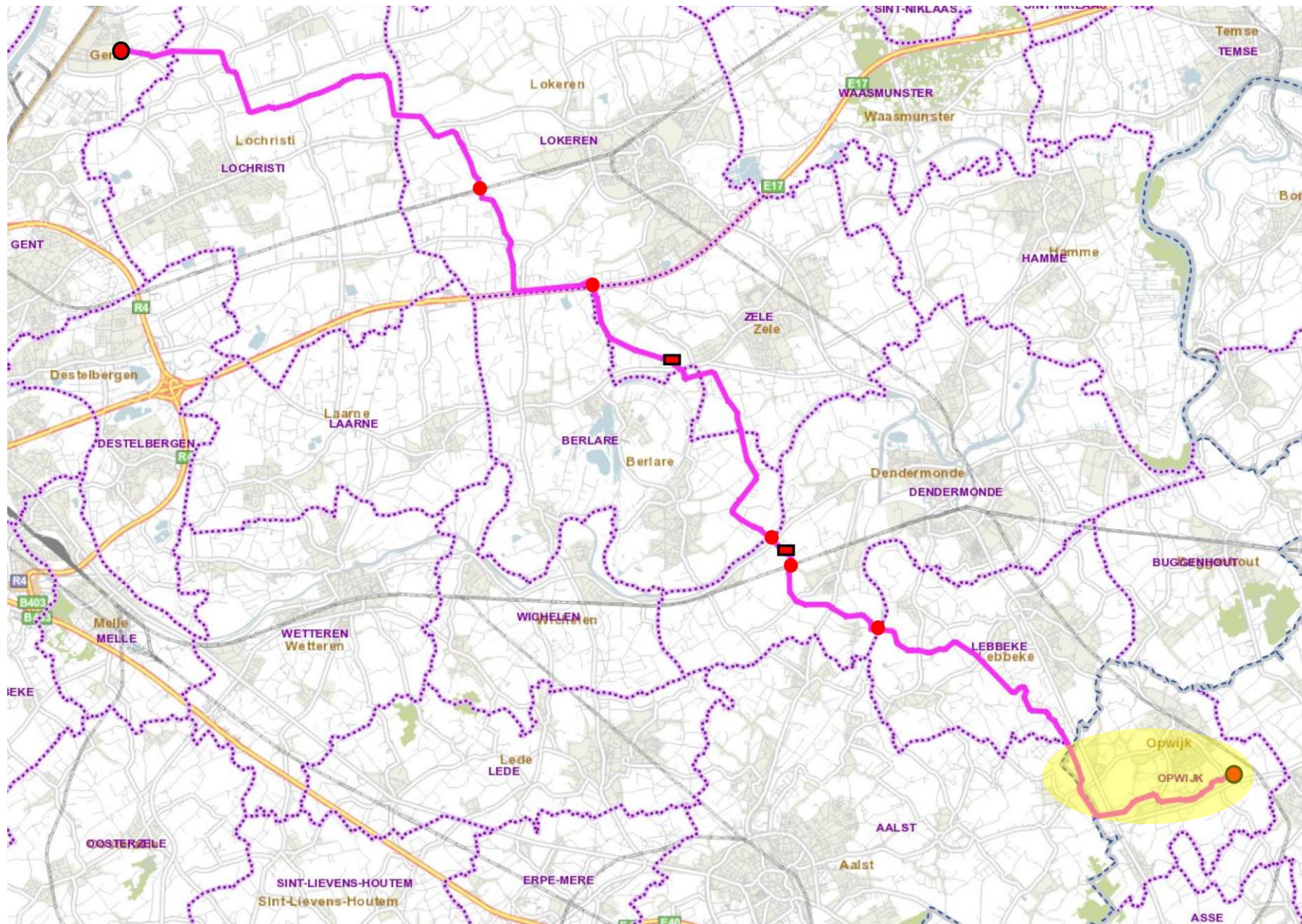
- leiding ondergronds
- totale lengte 44,2 km
- diameter 1000 mm
- druk 84 bar
- geschikt voor waterstof
- tussenafstand 7 m

## Gemeenten en steden:

- Gent 1,5 km
- Lochristi 7,8 km
- Lokeren 8,4 km
- Zele 5,4 km
- Berlare 4,2 km
- Dendermonde 4,3 km
- Lebbeke 6,7 km
- **Aalst 1,2 km**
- **Opwijk 4,7 km**



# Aanhorigheden en belangrijke kruisingen



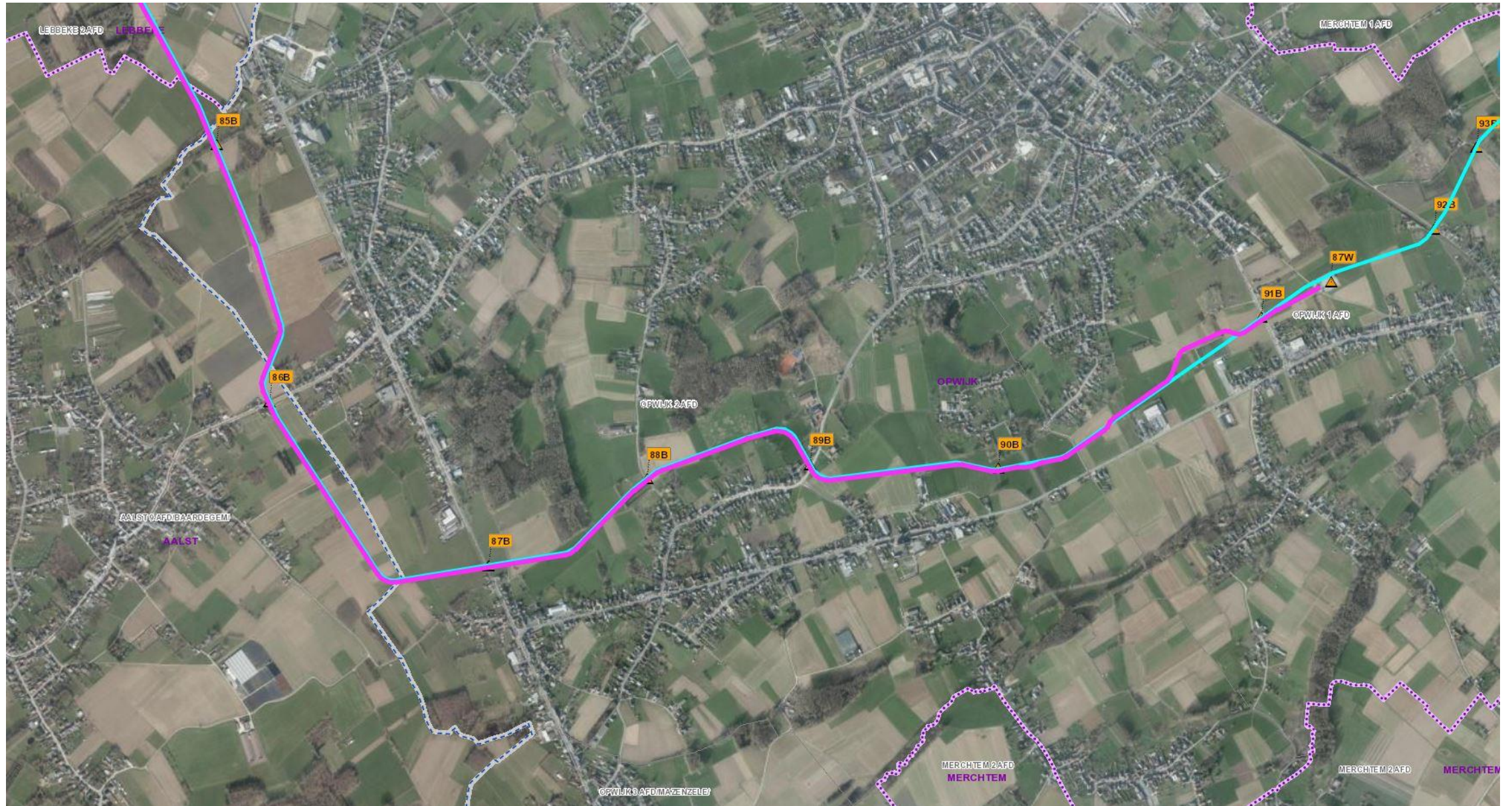
## Bovengrondse installaties:

- Aanpassing van bestaande stations:
  - Gent (Desteldonk)
  - Zele (Bookhamerstraat)
  - Opwijk (Hollestraat)
- Uitbreiding van bestaande station:
  - Dendermonde (Oudegem Paalstraat)

## Belangrijke kruisingen:

- spoorlijn 59 Antwerpen-Gent (HDD)
- E17 (persing)
- Schelde (HDD)
- spoorlijn 53 Gent-Dendermonde (persing)
- Dender (HDD)

# Leidingtracé op grondgebieden Aalst en Opwijk



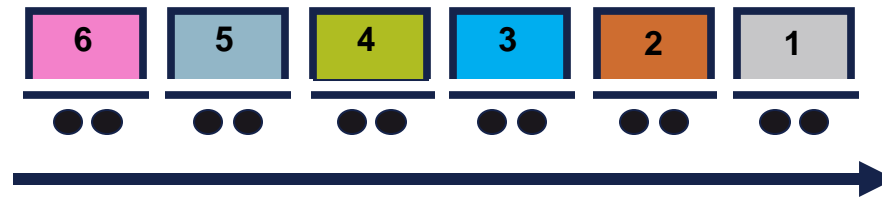
# Leidingtracé op grondgebieden Aalst en Opwijk



# Leidingtracé op grondgebieden Aalst en Opwijk



# Aanleg van een leiding loopt als een trein

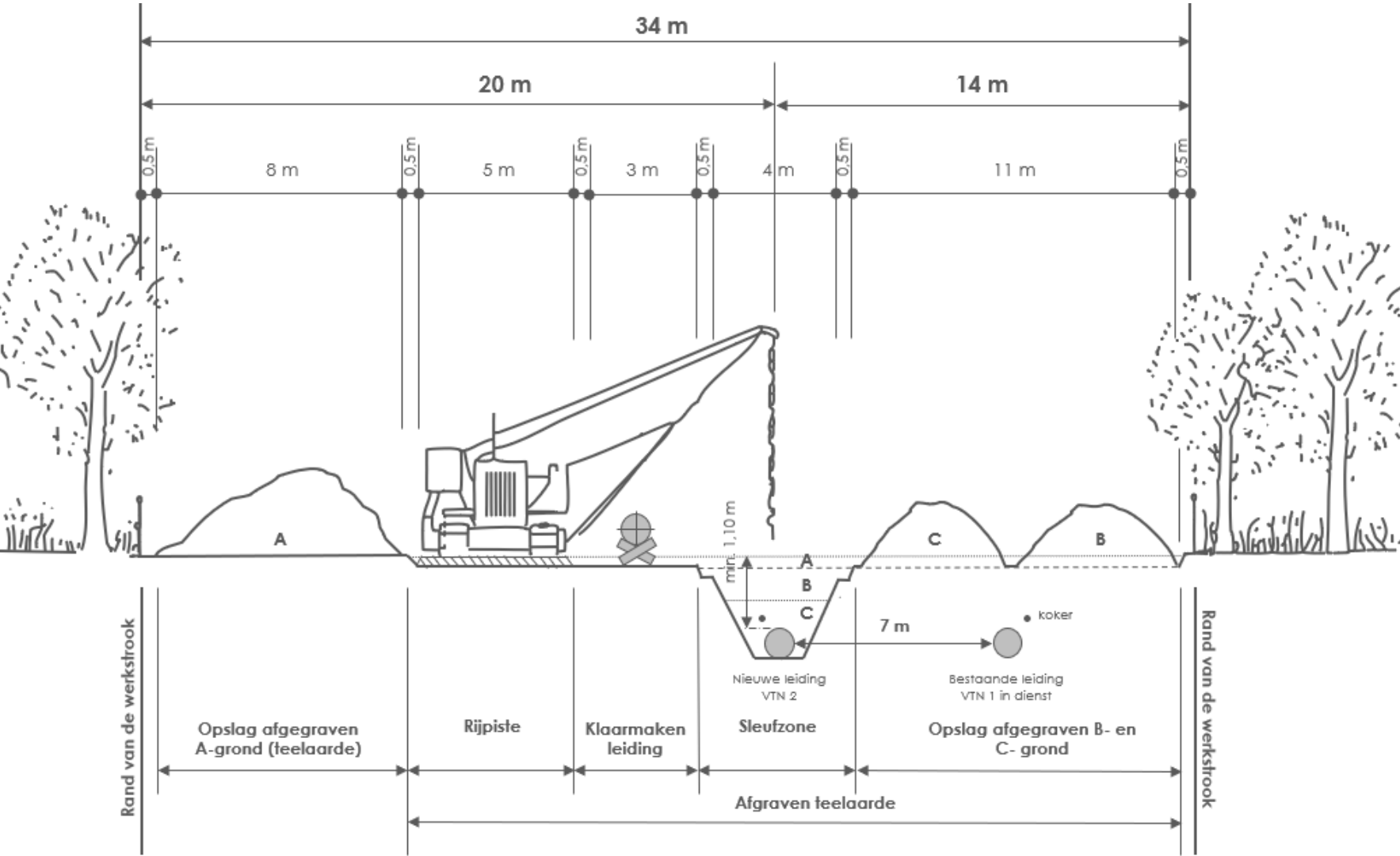


- |   |  |   |                                       |
|---|--|---|---------------------------------------|
|    | Werkstrook klaarmaken                        |    | Sleuf aanvullen en leiding beveiligen |
|   | Buizen ter plaatse brengen, buigen en lassen |   | Testen en in gebruik nemen            |
|  | Sleuf graven en leiding erin leggen          |  | Plaatsherstel en bebakening           |

# Start van de werken: werkstrook klaarmaken



# Standaard werkstrook aanleg DN1000

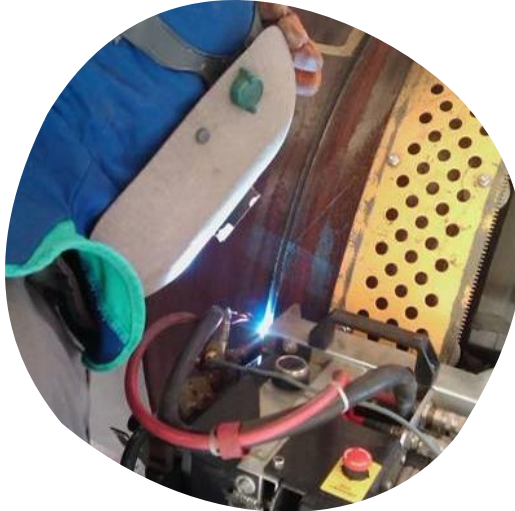




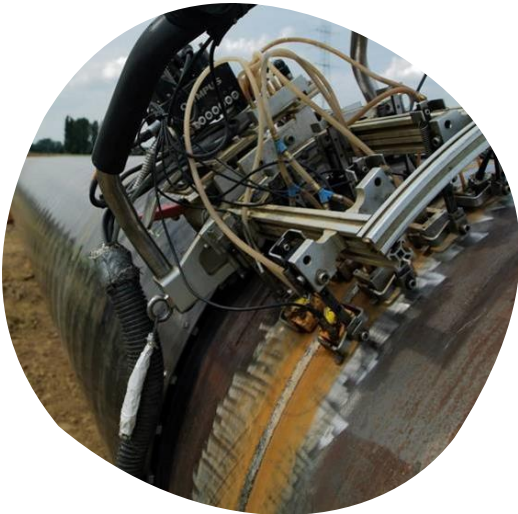
# Aan- en uitrijden buizen, buigen



# Lassen



# Controles en bekleding



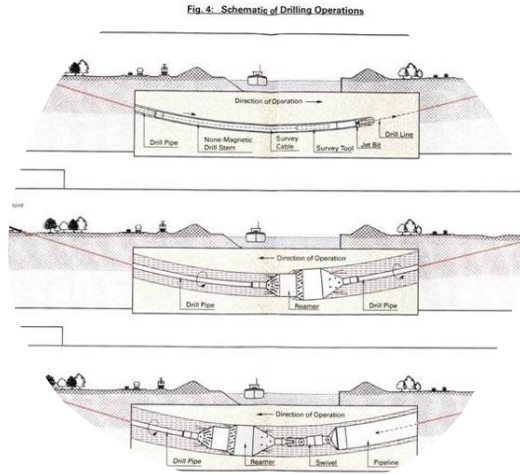
# Sleuf graven en leiding erin leggen



# Speciale techniek: Persing



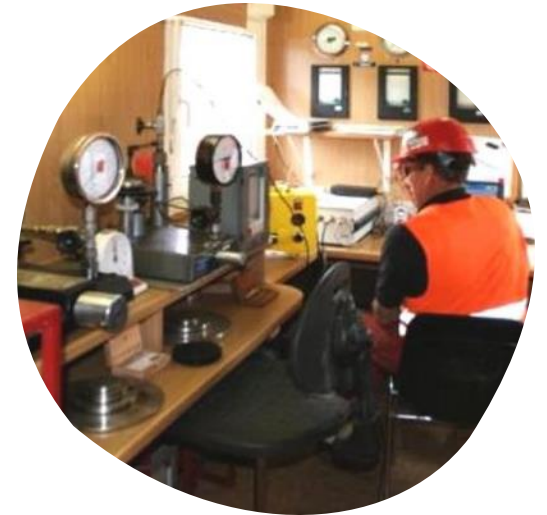
# Speciale techniek: Horizontaal gestuurde boring



# Sleuf aanvullen en leiding beveiligen

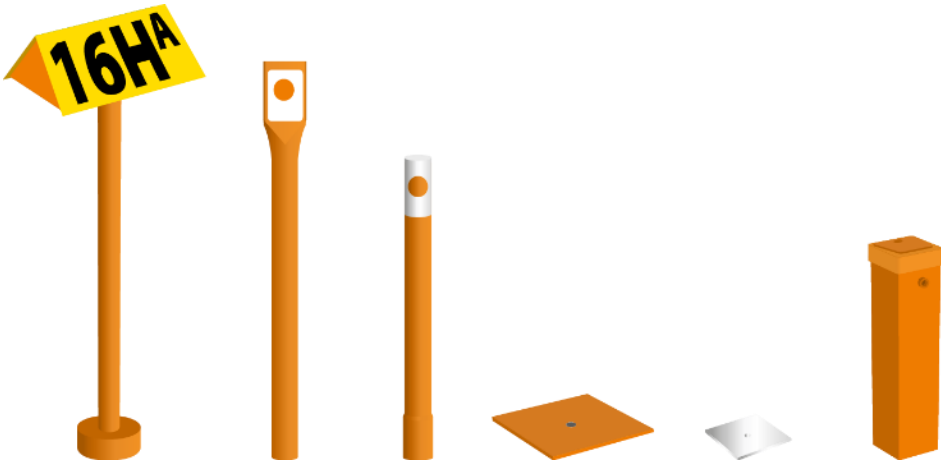


# Testen en in gebruik nemen





# Plaatsherstel en bebakening



# Overleg met eigenaars en exploitanten

Wanneer?	Met wie?	Waarover?
Sinds mei 2022	Eigenaars en exploitanten	Vaststellen van de betrokken personen en het eerste contact leggen
Infosessie in juni 2022	Eigenaars en exploitanten	Infovergadering om het project voor te stellen – De betrokken buurtbewoners ontvangen een persoonlijke uitnodiging
Na de start van de procedure van de Verklaring openbaar nut	Eigenaars	Een <b>doorgangsovereenkomst</b> sluiten met de eigenaars van de doorkruiste percelen en <b>vergoedingen betalen</b>
Alvorens de werkstrook te openen	Exploitanten	Opstellen van een tegensprekelijke plaatsbeschrijving
Na het uitgraven van de sleuf	Exploitanten	Beschrijven of een drainage eventueel aanwezig is
Na het plaatsherstel van de drainage	Exploitanten	Het plaatsherstel van de drainage vaststellen
Na het terreinherstel	Exploitanten	Document voor de vrijgave van de terreinen + tegensprekelijke schatting van de schade en <b>betaling van vergoedingen</b>



# Beschermde zone en voorbehouden zone

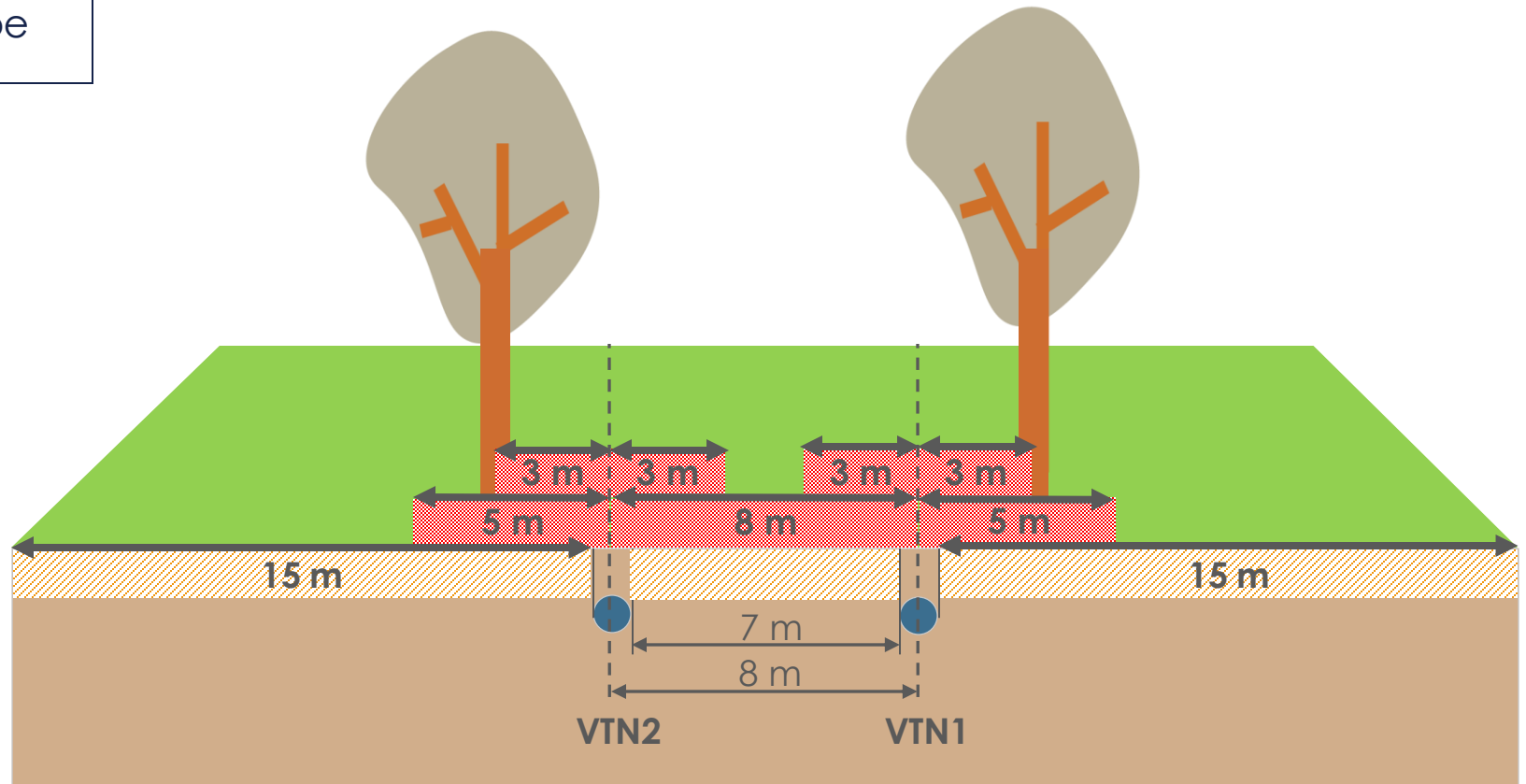
Bij werkzaamheden Fluxys inlichten:  
Vlaanderen: [www.klip.vlaanderen.be](http://www.klip.vlaanderen.be)

## Voorbehouden zone (KB 2017)

Het is verboden onder andere gebouwen, infrastructuur en constructies in deze zone op te richten

## Beschermde zone (KB 1988)

Alle activiteiten in die zone moeten aan de leidingbeheerder worden gemeld



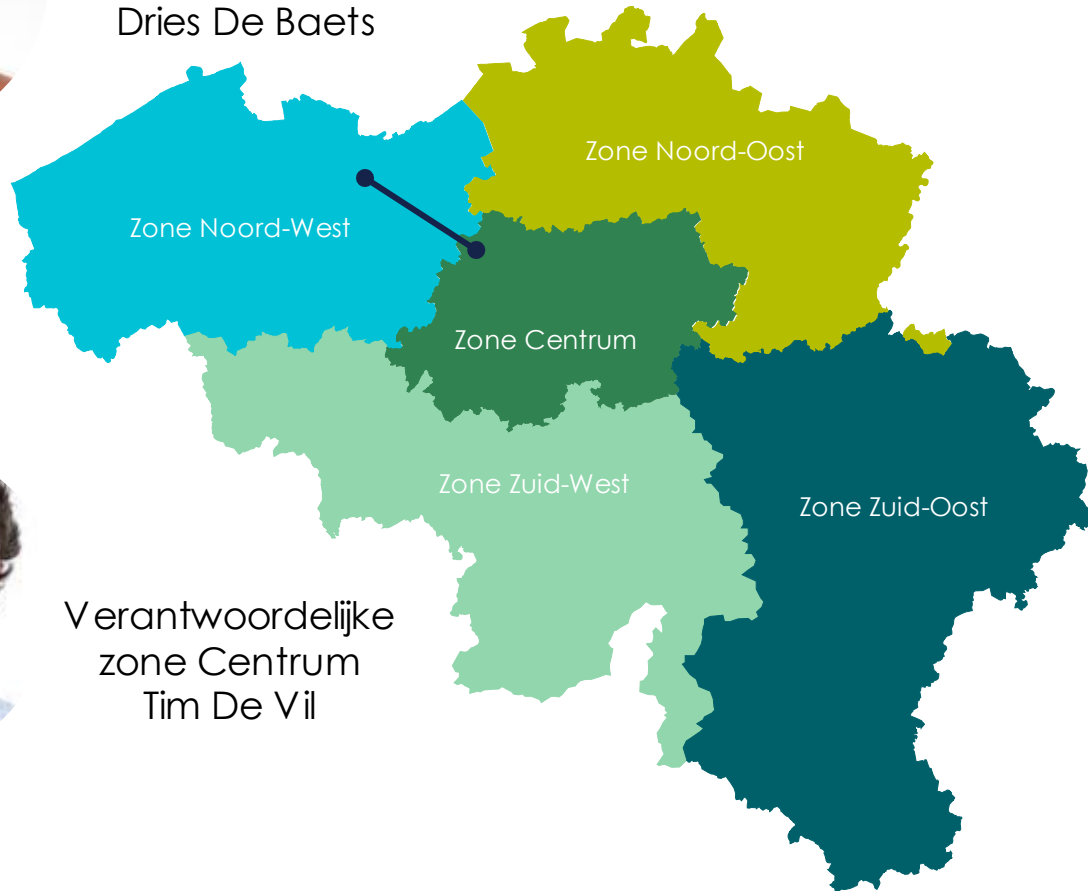
**Bovengrondse installaties en leidingen permanent bewaakt door onze centrale dispatching**



# Onze ogen en expertise op het terrein: Exploitatiecentrum Noord-West en Centrum



Verantwoordelijke  
zone Noord-West  
Dries De Baets



Verantwoordelijke  
zone Centrum  
Tim De Vil



# We zijn voorbereid op noodsituaties



Geen gsm gebruiken



Niet roken



Beschutting zoeken,  
binnen blijven  
en ramen en deuren sluiten



112: hulpdiensten  
0800 90 102: Fluxys



Wacht op de instructies van de  
hulpdiensten





**Jean Massart**  
**0486 24 33 50**



**[www.fluxys.com/belgium](http://www.fluxys.com/belgium)**  
**→ Onze grote bouwprojecten**

**fluxys** 